

سری سوال : یک ۱

زمان آزمون (دقیقه): تستی: ۱۲۰ تشریحی: ۰

تعداد سوالات: تستی: ۴۰ تشریحی: ۰

عنوان درس: شیمی آلی ۲

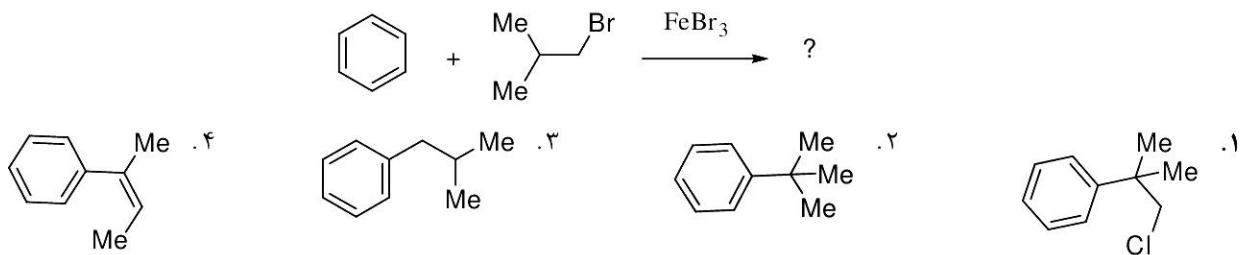
رشته تحصیلی/گد درس: شیمی گرایش محض، شیمی (کاربردی)، شیمی (شیمی آلی)، فیتوشیمی ۱۱۱۴۰۱۴

استفاده از ماشین حساب ساده مجاز است

۱- بنزن با کدام واکنشگر واکنش می دهد؟

۰۱. برم و آهن تری برمید
۰۲. اسمیوم تتروکسید
۰۳. پتاسیم پرمنگنات
۰۴. هیدروکلریک اسید گازی

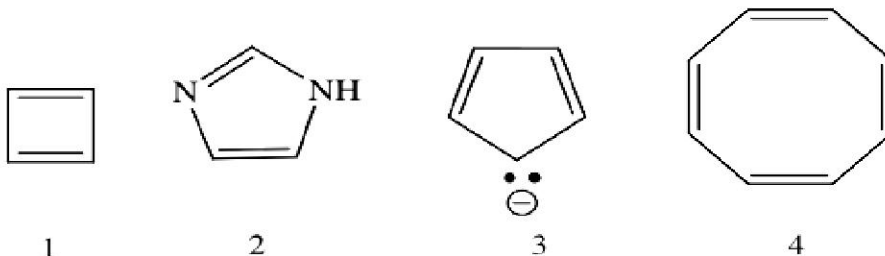
۲- کدام ترکیب محصول واکنش زیر است؟



۳- در واکنش تعویض هیدروژن با برم در دوار بنزن چند مشتق برم دار یک و دو استخلافی تشکیل می شود.

۰۱. ۶و۳ ۰۲. ۵و۳ ۰۳. ۶و۲ ۰۴. ۵و۲

۴- کدامیک طبق قاعده هوکل آروماتیک می باشد.



۰۱. ۴و۱ ۰۲. ۴و۳ ۰۳. ۳و۱ ۰۴. ۳و۲

سری سوال: ۱ یک

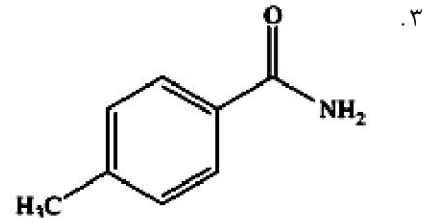
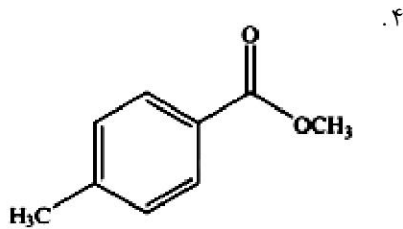
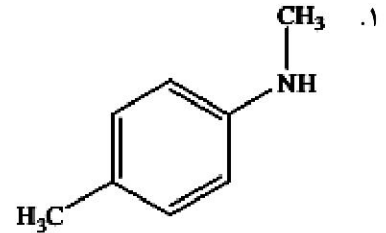
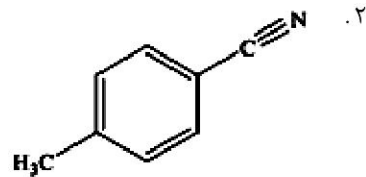
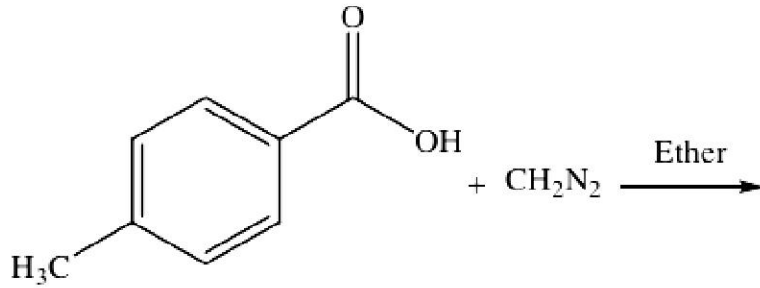
زمان آزمون (دقیقه): تستی: ۱۲۰ تشریحی: ۰

تعداد سوالات: تستی: ۴۰ تشریحی: ۰

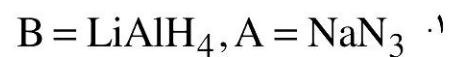
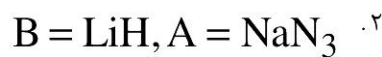
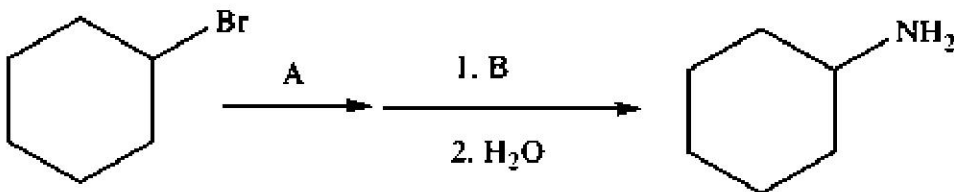
عنوان درس: شیمی آلی ۲

رشته تحصیلی/گد درس: شیمی گرایش محض، شیمی (کاربردی)، شیمی (شیمی آلی)، فیتوشیمی ۱۴-۱۱۱۴

۵- محصول واکنش زیر کدام است



۶- در واکنش زیر A, B بترتیب کدامند.



سری سوال: ۱ یک

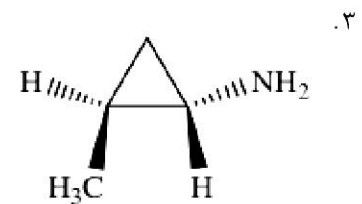
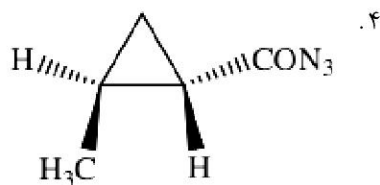
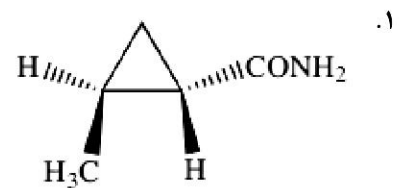
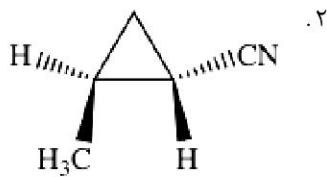
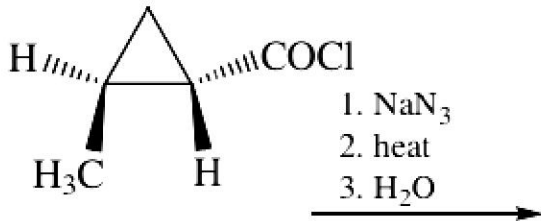
زمان آزمون (دقیقه): تستی: ۱۲۰ تشریحی: ۰

تعداد سوالات: تستی: ۴۰ تشریحی: ۰

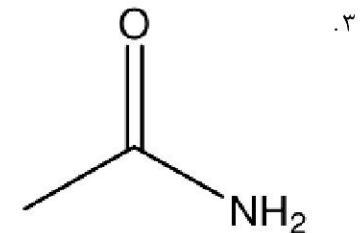
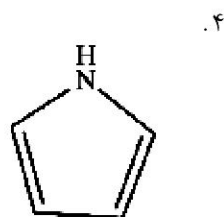
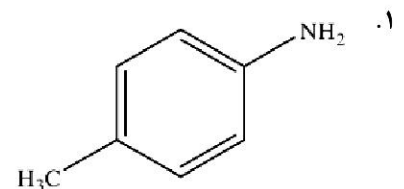
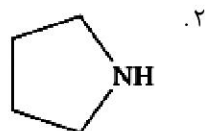
عنوان درس: شیمی آلی ۲

رشته تحصیلی/گد درس: شیمی گرایش محض، شیمی (کاربردی)، شیمی (شیمی آلی)، فیتوشیمی ۱۱۴۰۱۴

۷- محصول واکنش کدام است.



۸- باز قویتر کدام است؟



۹- در تعادل انول کتو برای تولید استون با کدام باز درصد کمتری از انولات ایجاد میشود.

۲. سدیم هیدرید

۱. سدیم امید

۴. لیتیم دی ایزوپروپیل امید

۳. سدیم اتوکسید

سری سوال : ۱ یک

زمان آزمون (دقیقه): تستی: ۱۲۰ تشریحی: ۰

تعداد سوالات: تستی: ۴۰ تشریحی: ۰

عنوان درس: شیمی آلی ۲

رشته تحصیلی/گد درس: شیمی گرایش محض، شیمی (کاربردی)، شیمی (شیمی آلی)، فیتوشیمی ۱۱۴۰۱۴

۱۰- سنتز گابریل برای سنتز کدامیک مناسب است

A = ۱- متیل بوتیل آمین

B = سیکلو هگزیل آمین

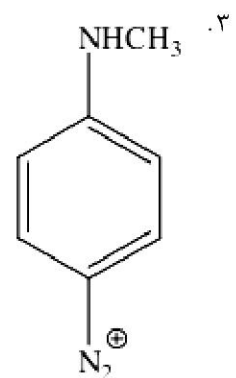
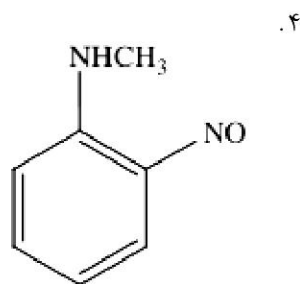
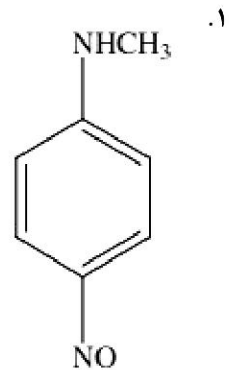
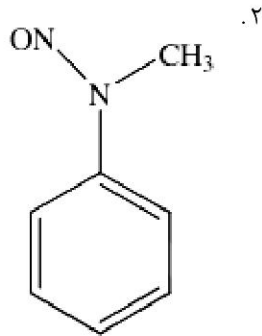
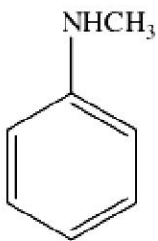
A . ۱

B . ۲

C . ۳

D . ۴

۱۱- محصول مناسب کدام است.



سری سوال : ۱ یک

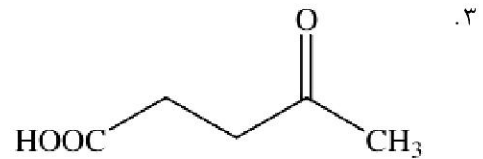
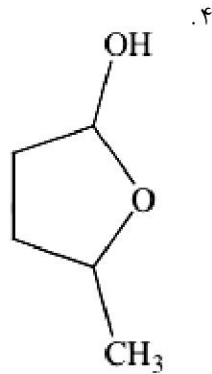
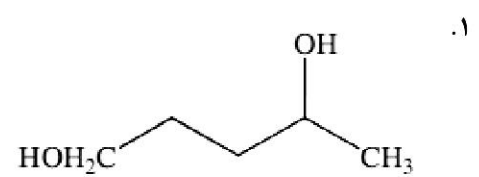
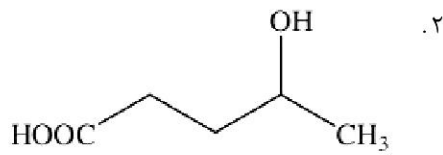
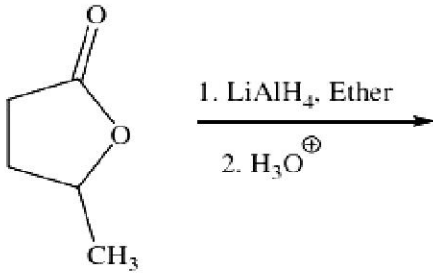
زمان آزمون (دقیقه): تستی : ۱۲۰ تشریحی : ۰

تعداد سوالات : تستی : ۴۰ تشریحی : ۰

عنوان درس : شیمی آلی ۲

رشته تحصیلی/گد درس : شیمی گرایش محض، شیمی (کاربردی)، شیمی (شیمی آلی)، فیتوشیمی ۱۱۱۴۰۱۴

۱۲- محصول مناسب کدام است.



تعداد سوالات: تستی: ۴۰ تشریحی: ۰

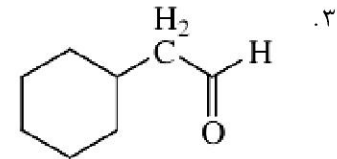
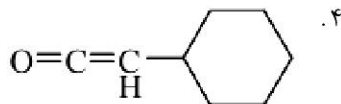
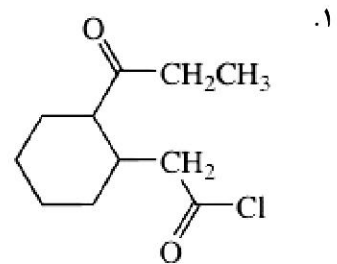
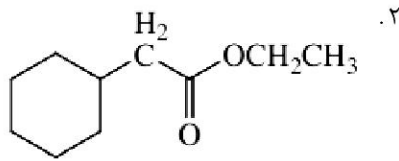
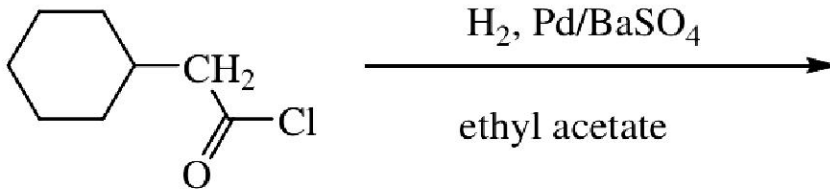
زمان آزمون (دقیقه): تستی: ۱۲۰ تشریحی: ۰

سری سوال: ۱ یک

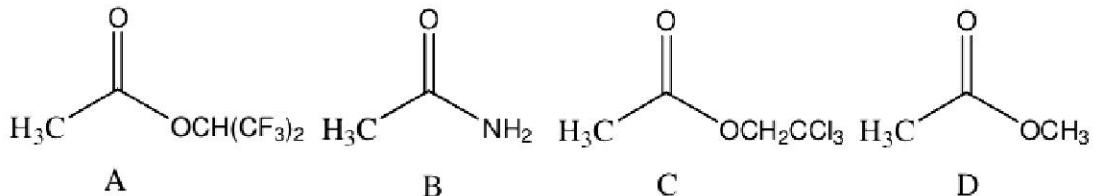
عنوان درس: شیمی آلی ۲

رشته تحصیلی/گد درس: شیمی گرایش محض، شیمی (کاربردی)، شیمی (شیمی آلی)، فیتوشیمی ۱۴-۱۱۴

۱۳- محصول ارجح کدام است.



۱۴- ترتیب فعالیت ترکیبات زیر در واکنش استخلافی هسته دوستی چگونه است؟



۴. A>C>D>B

۳. D>A>B>C

۲. C>A>D>B

۱. A>C>B>D

سری سوال: ۱ یک

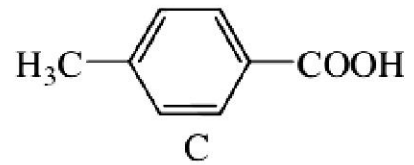
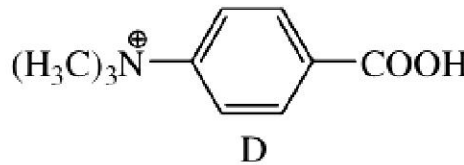
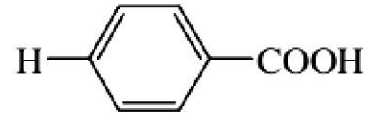
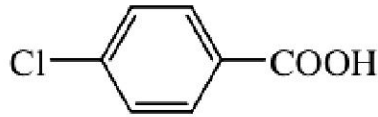
زمان آزمون (دقیقه): تستی: ۱۲۰ تشریحی: ۰

تعداد سوالات: تستی: ۴۰ تشریحی: ۰

عنوان درس: شیمی آلی ۲

رشته تحصیلی/گد درس: شیمی گرایش محض، شیمی (کاربردی)، شیمی (شیمی آلی)، فیتوشیمی ۱۱۴۰۱۴

۱۵- ترکیبات زیر را بر اساس کاهش قدرت اسیدی مرتب کنید.



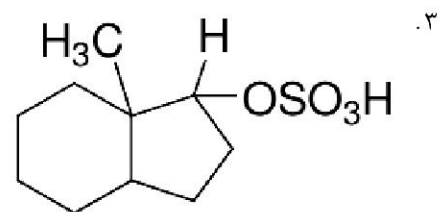
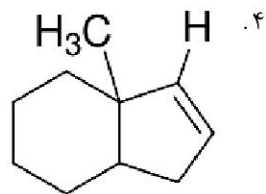
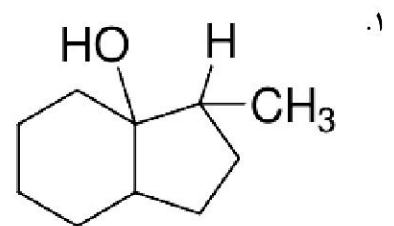
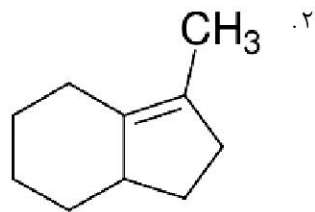
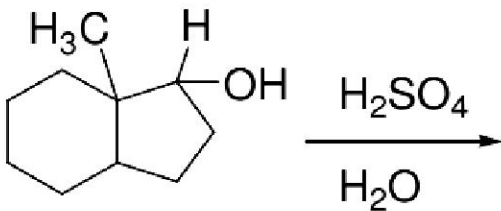
B > A > D > C .۲

D > B > A > C .۱

D > A > C > B .۴

C > D > A > B .۳

۱۶- محصول واکنش زیر کدام است.



سری سوال : ۱ یک

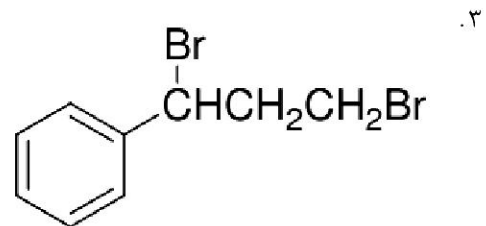
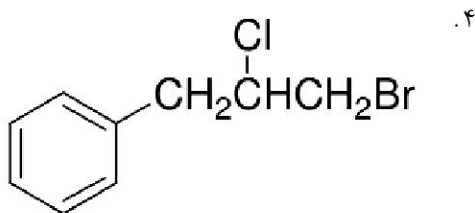
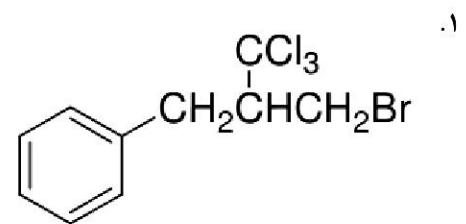
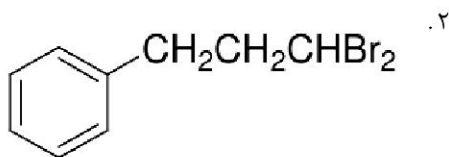
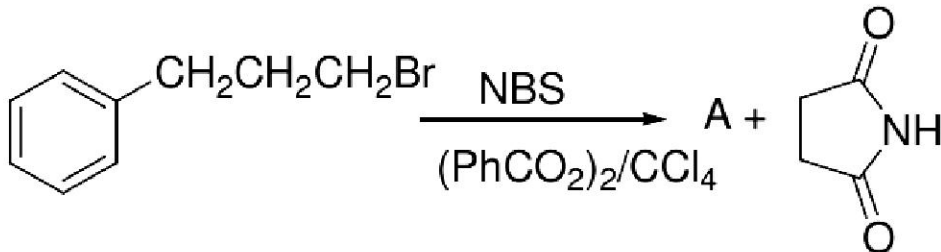
زمان آزمون (دقیقه): تستی : ۱۲۰ تشریحی : ۰

تعداد سوالات : تستی : ۴۰ تشریحی : ۰

عنوان درس : شیمی آلی ۲

رشته تحصیلی / گد درس : شیمی گرایش محض، شیمی (کاربردی)، شیمی (شیمی آلی)، فیتوشیمی ۱۴-۱۱۱۴

۱۷- محصول مناسب واکنش زیر را بنویسید



۱۸- کدام ترکیب در مورد فعالیت نسبی ترکیبات زیر در انجام واکنش استخلافی نوکلئوفیلی صحیح است.

RCONH_2 , RCOCl , RCOOR , RCOOCOR

A B C D

۴. $\text{B} > \text{D} > \text{C} > \text{A}$

۳. $\text{B} > \text{C} > \text{D} > \text{A}$

۲. $\text{D} > \text{B} > \text{A} > \text{C}$

۱. $\text{B} > \text{A} > \text{D} > \text{C}$

سری سوال: ۱ یک

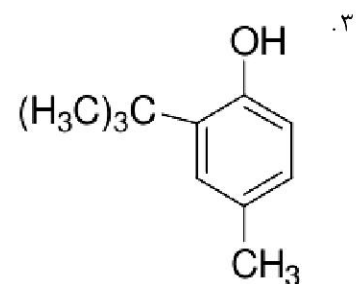
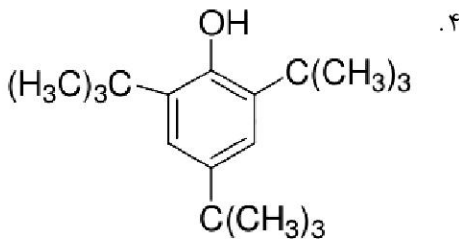
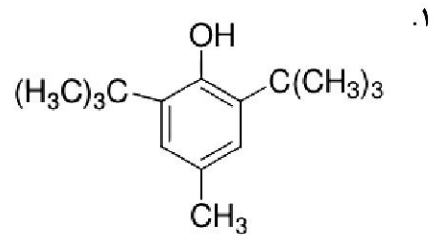
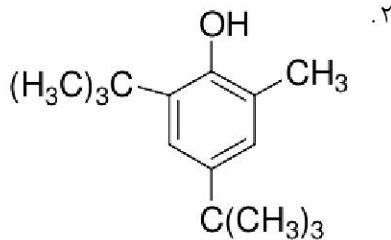
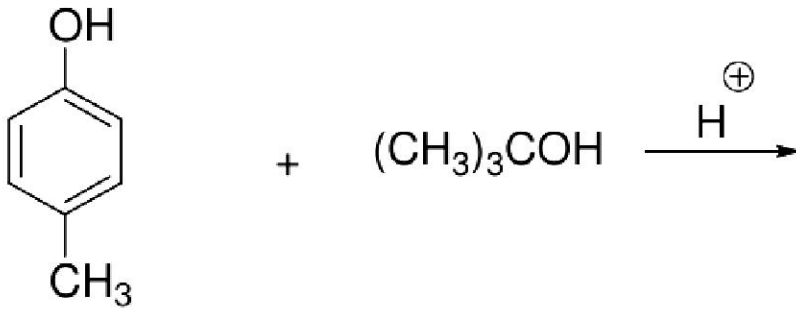
زمان آزمون (دقیقه): تستی: ۱۲۰ تشریحی: ۰

تعداد سوالات: تستی: ۴۰ تشریحی: ۰

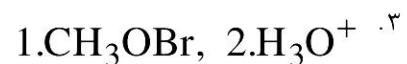
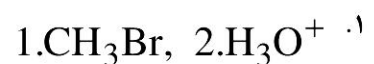
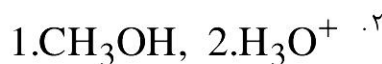
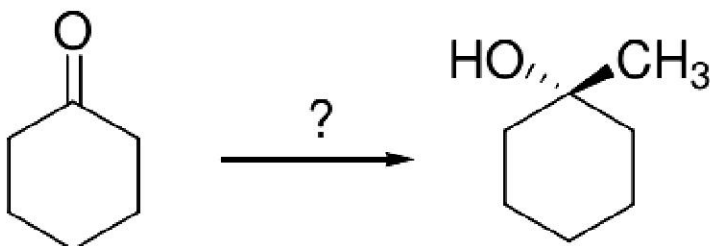
عنوان درس: شیمی آلی ۲

رشته تحصیلی/گد درس: شیمی گرایش محض، شیمی (کاربردی)، شیمی (شیمی آلی)، فیتوشیمی ۱۴۰۱۴

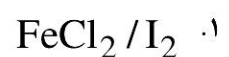
۱۹- محصول نهایی کدام است.



۲۰- واکنشگر تبدیل زیر کدام است؟



۲۱- واکنشگر مناسب برای یددار کردن حلقه بنزن کدام است؟



سری سوال: ۱ یک

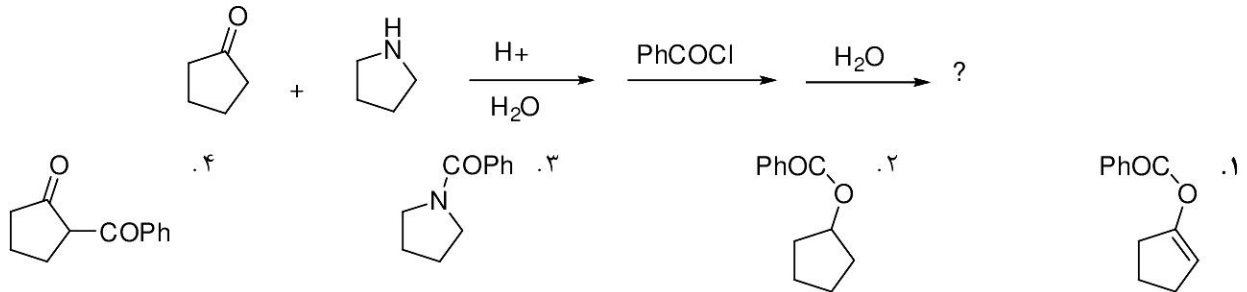
زمان آزمون (دقیقه): تستی: ۱۲۰ تشریحی: ۰

تعداد سوالات: تستی: ۴۰ تشریحی: ۰

عنوان درس: شیمی آلی ۲

رشته تحصیلی/گد درس: شیمی گرایش محض، شیمی (کاربردی)، شیمی (شیمی آلی)، فیتوشیمی ۱۱۱۴۰۱۴

۲۲- محصول نهایی واکنش زیر کدام است؟



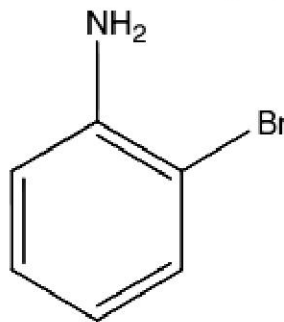
۲۳- واکنش ویتیک برای تهیه:

۱. آلدئیدهاست
 ۲. اولفین هاست
 ۳. آلکان هاست
 ۴. استرهاست

۲۴- اثر گروه نیتروزو در جانشینی الکترون دوستی حلقه بنزن کدام است؟

۱. غیر فعال کننده - هدایت کننده ارتو و پارا
 ۲. فعال کننده - هدایت کننده ارتو و پارا
 ۳. فعال کننده - هدایت کننده متا
 ۴. غیر فعال کننده - هدایت کننده متا

۲۵- استخلاف الکتروندوستی در چه موقعیتی انجام میشود.



۱. ارتو و پارا نسبت به برم
 ۲. ارتو و پارا نسبت به آمین
 ۳. متا نسبت به برم
 ۴. متا نسبت به آمین

سری سوال : ۱ یک

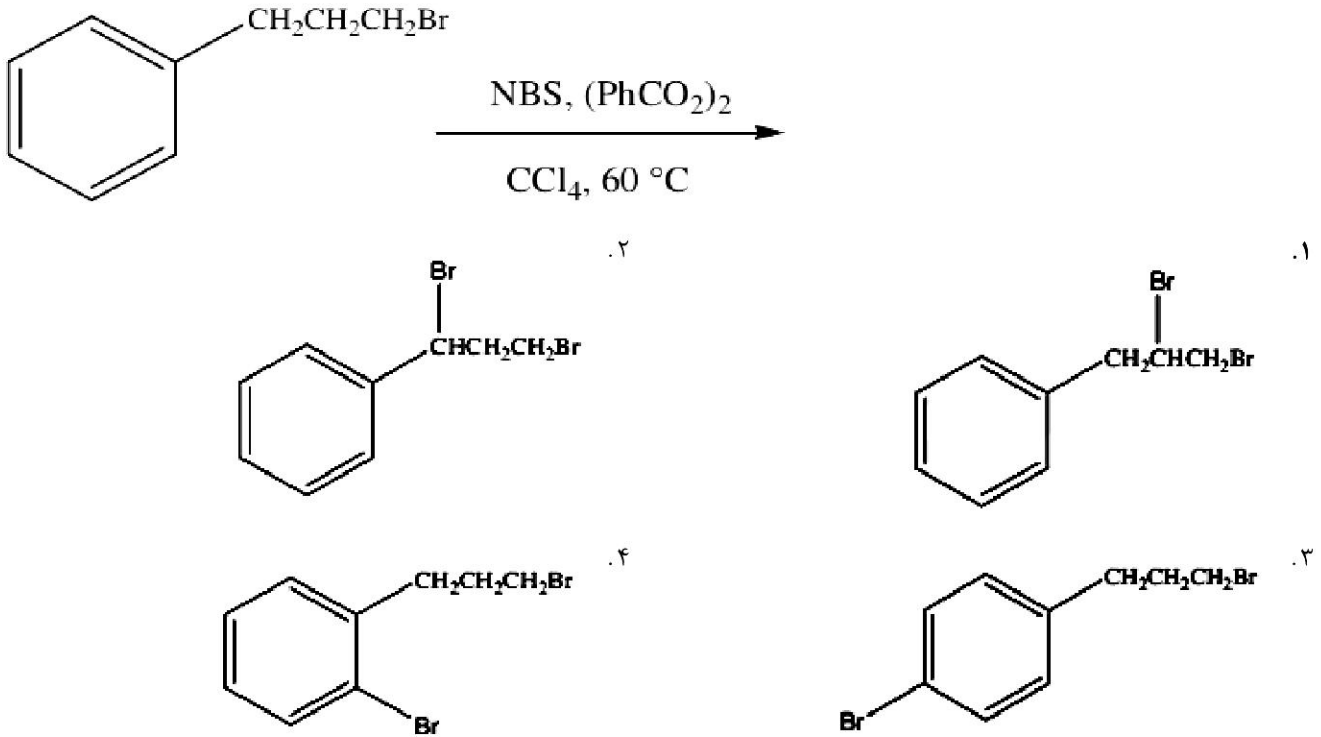
زمان آزمون (دقیقه): تستی : ۱۲۰ تشریحی : ۰

تعداد سوالات : تستی : ۴۰ تشریحی : ۰

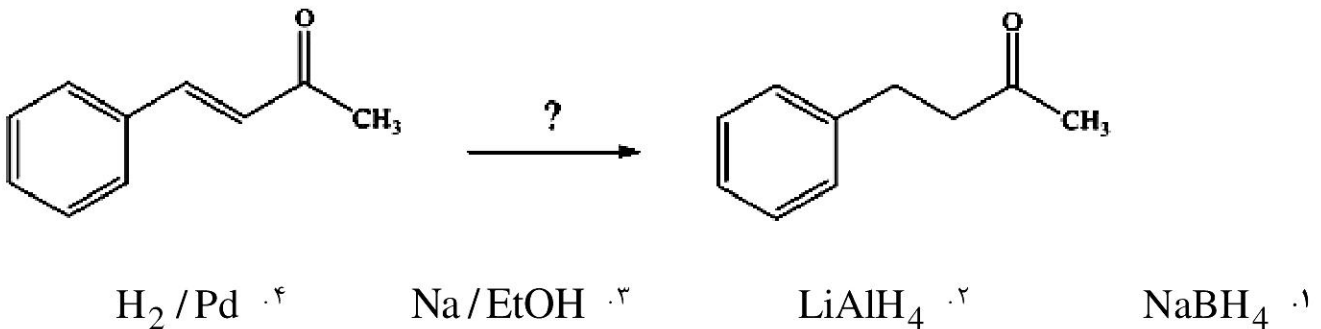
عنوان درس : شیمی آلی ۲

رشته تحصیلی/گد درس : شیمی گرایش محض، شیمی (کاربردی)، شیمی (شیمی آلی)، فیتوشیمی ۱۱۴۰۱۴

۲۶- محصول واکنش روبرو کدام است.



۲۷- معرف مناسب تبدیل زیر کدام است.



سری سوال : ۱ یک

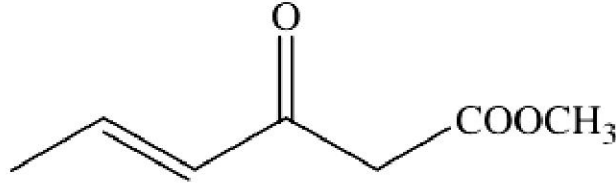
زمان آزمون (دقیقه): تستی : ۱۲۰ تشریحی : ۰

تعداد سوالات : تستی : ۴۰ تشریحی : ۰

عنوان درس : شیمی آلی ۲

رشته تحصیلی/گد درس : شیمی گرایش محض، شیمی (کاربردی)، شیمی (شیمی آلی)، فیتوشیمی ۱۱۴۰۱۴

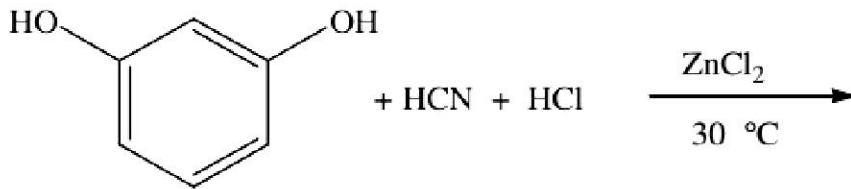
۲۸- نام ایوپاک ترکیب مقابل کدام است؟



۰۲. متیل-۳-اکسو هگز-۴-انوات
۰۴. متیل-۳-ان-۴-اکسو هگزانوات

۰۱. متیل-۴-اکسو هگزانوات
۰۳. متیل-۴-ان-۳-اکسو هگزانوات

۲۹- محصول واکنش کدام است؟



- ۰۲.
- ۰۴.

- ۰۱.
- ۰۳.

سری سوال : ۱ یک

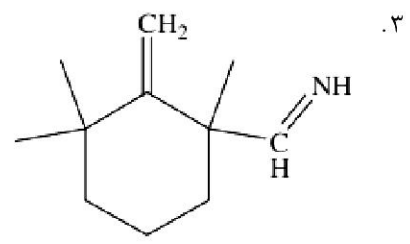
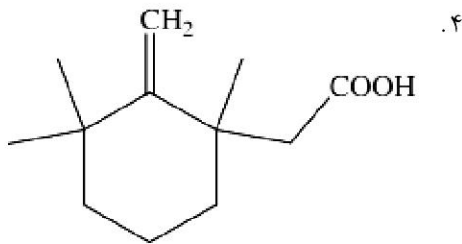
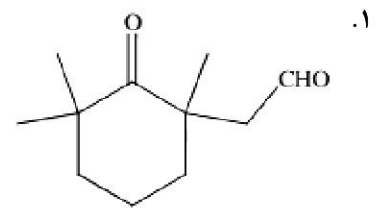
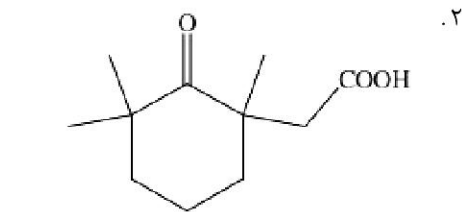
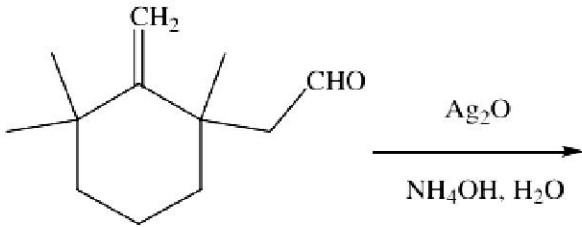
زمان آزمون (دقیقه): تستی : ۱۲۰ تشریحی : ۰

تعداد سوالات : تستی : ۴۰ تشریحی : ۰

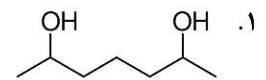
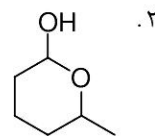
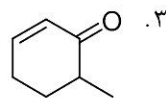
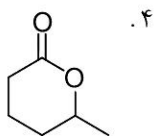
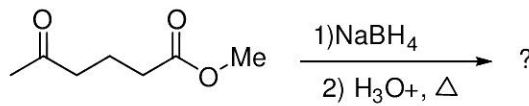
عنوان درس : شیمی آلی ۲

رشته تحصیلی / گد درس : شیمی گرایش محض، شیمی (کاربردی)، شیمی (شیمی آلی)، فیتوشیمی ۱۱۴۰۱۴

۳۰- محصول واکنش زیر را بنویسید.



۳۱- محصول نهایی واکنش زیر چیست.



سری سوال: ۱ یک

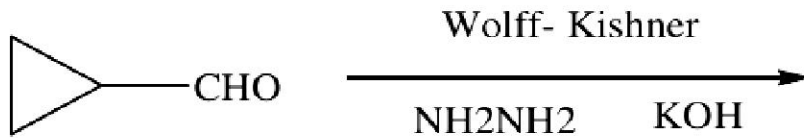
زمان آزمون (دقیقه): تستی: ۱۲۰ تشریحی: ۰

تعداد سوالات: تستی: ۴۰ تشریحی: ۰

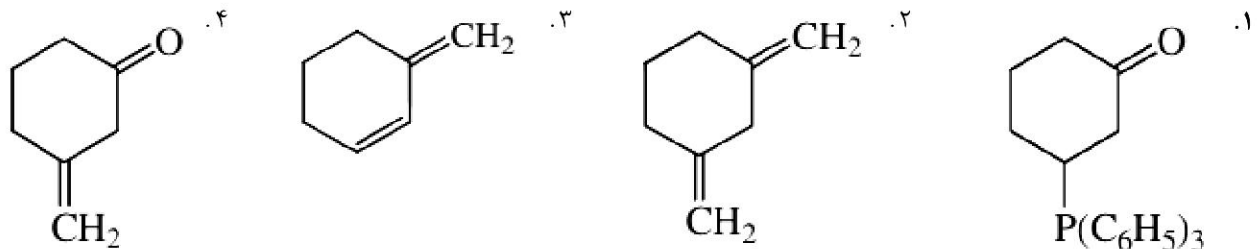
عنوان درس: شیمی آلی ۲

رشته تحصیلی/گد درس: شیمی گرایش محض، شیمی (کاربردی)، شیمی (شیمی آلی)، فیتوشیمی ۱۱۱۴۰۱۴

۳۲- محصول مناسب کدام است.



۳۳- محصول واکنش مقابل کدام است؟



۳۴- در واکنش ترکیبات کربونیل دار با منیزیم برومید، در کدام مورد محصول بصورت زوج انانتیومری بدست نمی آید؟

۱. استون ۲. استالدهید ۳. بوتانون ۴. پروپانال

سری سوال : ۱ یک

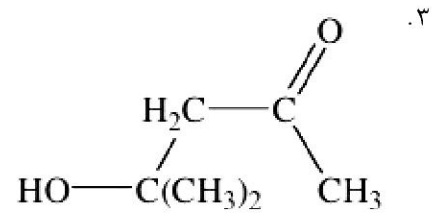
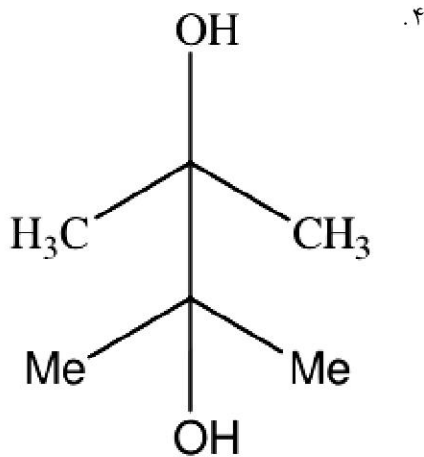
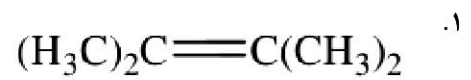
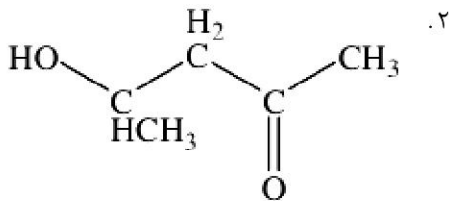
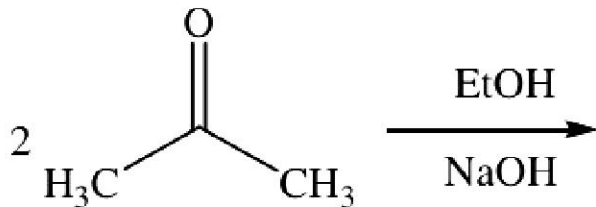
زمان آزمون (دقیقه) : تستی : ۱۲۰ تشریحی : ۰

تعداد سوالات : تستی : ۴۰ تشریحی : ۰

عنوان درس : شیمی آلی ۲

رشته تحصیلی / گد درس : شیمی گرایش محض، شیمی (کاربردی)، شیمی (شیمی آلی)، فیتوشیمی ۱۱۴۰۱۴

۳۵- محصول مناسب واکنش زیر را بنویسید.



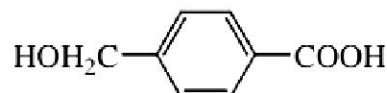
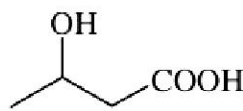
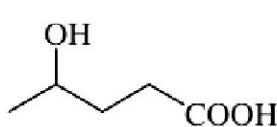
۳۶- در دومین مرحله از واکنش آرنت-ایسترت چه واسطه ای ایجاد می شود؟

۱. دی ازو کتون ۲. نیتریل ۳. اسید کربوکسیلیک ۴. اسید کلریدریک

۳۷- در واکنش هل ولهارد زلینسکی کدام تبدیل روی می دهد.

۱. اسید به اسید هالید ۲. اسید به نیتریل ۳. اسید به الفا برمواکسید ۴. اسید به الفا کتو اسید

۳۸- کدام ترکیب به اسانی به یک لاکتون ساده تبدیل میشود



AB . ۴

C . ۳

B . ۲

A . ۱

سری سوال : ۱ یک

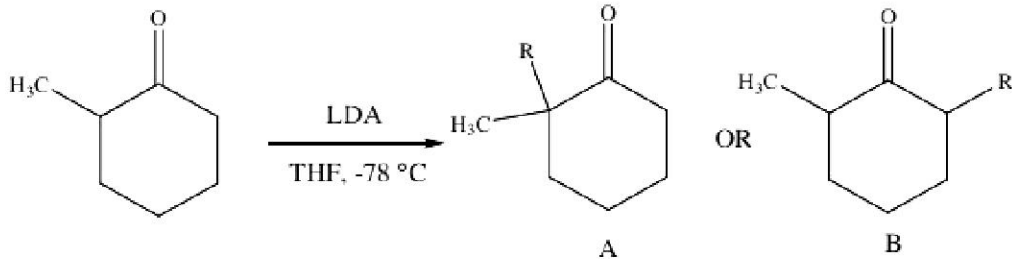
زمان آزمون (دقیقه): تستی : ۱۲۰ تشریحی : ۰

تعداد سوالات : تستی : ۴۰ تشریحی : ۰

عنوان درس : شیمی آلی ۲

رشته تحصیلی/گد درس : شیمی گرایش محض، شیمی (کاربردی)، شیمی (شیمی آلی)، فیتوشیمی ۱۱۴۰۱۴

۳۹- در واکنش زیر رابطه بین باز LDA و محصول را بنویسید.



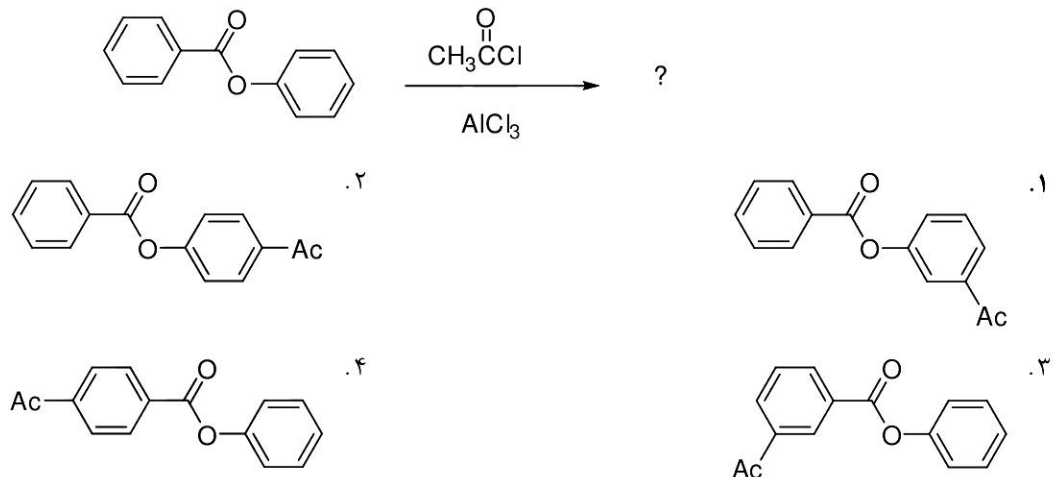
۲. مقداری کاتالیزور LDA لازم است و A تولید میشود.

۱. یک اکی والان LDA لازم است و A تولید میشود.

۴. مقداری کاتالیزور LDA لازم است و B تولید میشود.

۳. یک اکی والان LDA لازم است و B تولید میشود.

۴۰- محصول واکنش زیر چیست؟



شماره سوال	پاسخ صحيح	وضعيت كليد
1	الف	عادي
2	ب	عادي
3	ج	عادي
4	د	عادي
5	د	عادي
6	الف	عادي
7	ج	عادي
8	ب	عادي
9	ج	عادي
10	د	عادي
11	ب	عادي
12	الف	عادي
13	ج	عادي
14	د	عادي
15	الف	عادي
16	ب	عادي
17	ج	عادي
18	د	عادي
19	الف	عادي
20	د	عادي
21	ج	عادي
22	د	عادي
23	ب	عادي
24	الف	عادي
25	ب	عادي
26	ب	عادي
27	د	عادي
28	ب	عادي
29	د	عادي
30	ب	عادي
31	د	عادي
32	ج	عادي
33	ج	عادي
34	الف	عادي
35	ج	عادي
36	الف	عادي
37	ج	عادي
38	ج	عادي
39	ج	عادي
40	ب	عادي