

سری سوال: یک ۱

زمان آزمون (دقیقه): تستی: ۹۰ تشریحی: ۰

تعداد سوالات: تستی: ۳۰ تشریحی: ۰

عنوان درس: اقتصاد عمومی ۱

رشته تحصیلی/کد درس: مهندسی صنایع ۱۳۲۱۱۹۳

استفاده از ماشین حساب ساده مجاز است

۱- انحصار گر در بلندمدت .....

۱. حتما زیان دارد.
۲. سود مثبت یا صفر دارد و در صورت زیان از بازار خارج شده است.
۳. حتما سود صفر خواهد داشت.
۴. ممکن است سود یا زیان داشته، یا در نقطه سربه سر قرار داشته باشد.

۲- هر چه کشش قیمتی تقاضا ..... باشد قدرت انحصارگر ..... خواهد بود.

۱. بیشتر- کمتر
۲. بیشتر- بیشتر
۳. کمتر- کمتر
۴. بین کشش قیمت تقاضا و قدرت انحصارگر ارتباطی وجود ندارد

۳- نزدیکترین نظام اقتصادی به نظام اقتصاد سرمایه داری در کدام کشور برقرار است؟

۱. ایران
۲. چین
۳. روسیه
۴. امریکا

۴- براساس مفهوم منحنی امکانات تولید، در چه نقاطی عدم کارایی در تولید وجود دارد؟

۱. نقاط بالای منحنی امکانات تولید
۲. نقاط روی منحنی امکانات تولید
۳. نقاط زیر منحنی امکانات تولید
۴. در نقاط گوشه ای منحنی امکانات تولید

۵- کدامیک از موارد زیر از جمله ویژگی های بازار رقابت کامل است؟

۱. کیفیت کالاها یکسان نیست
۲. متقاضیان و عرضه کنندگان اطلاعات لازم از بازار را در اختیار ندارند
۳. تعداد خریداران و فروشندگان بسیار زیاد است
۴. امکان ورود و خروج به بازار دارای محدودیت است

۶- اگر با افزایش درآمد، تقاضای کالایی مانند سیب زمینی کاهش یابد، در مورد سیب زمینی چه می توان گفت؟

۱. سیب زمینی کالایی معمولی است
۲. سیب زمینی کالایی پست است
۳. سیب زمینی کالایی ضروری است.
۴. سیب زمینی کالایی لوکس است.

سری سوال: ۱ یک

زمان آزمون (دقیقه): تستی: ۹۰ تشریحی: ۰

تعداد سوالات: تستی: ۳۰ تشریحی: ۰

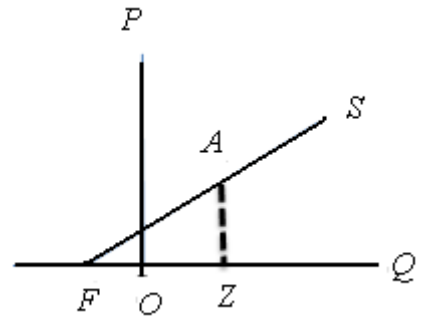
عنوان درس: اقتصاد عمومی ۱

رشته تحصیلی/کد درس: مهندسی صنایع ۱۲۲۱۱۹۳

۷- اگر تابع تقاضای کالایی به صورت  $P_X = ۲۰ - ۲Q_X^d$  باشد کشش قیمتی تقاضا در  $Q_X^d = ۴$  چه میزان است؟

۱. ۱.۵ - ۲. ۰.۳۳ - ۳. ۰.۳ - ۴. ۰.۲

۸- در شکل زیر کشش قیمتی عرضه کالا چه میزان می باشد؟



۱.  $\frac{AZ}{FZ}$  ۲.  $\frac{FO}{OZ}$  ۳.  $\frac{OZ}{FZ}$  ۴.  $\frac{FZ}{OZ}$

۹- اگر منحنی عرضه و تقاضای کالایی به صورت  $P_X = ۱۰۰ - ۲Q_X^d$  و  $P_X = -۲۰ + ۲Q_X^S$  باشد قیمت و مقدار تعادلی کالا در بازار چه میزان خواهد بود؟

۱.  $P_X = ۴۰, Q_X = ۱۲۰$  ۲.  $P_X = ۴۰, Q_X = ۳۰$   
۳.  $P_X = ۲۰, Q_X = ۴۰$  ۴.  $P_X = ۴, Q_X = ۲$

۱۰- شیب منحنی بی تفاوتی مطلوبیت با کدام مفهوم مرتبط است؟

۱. کشش قیمتی ۲. قانون بازده نزولی ۳. نرخ نهایی جانشینی ۴. منحنی امکانات تولید

۱۱- اگر تابع مطلوبیت فردی به صورت  $U = ۴XY$  باشد و  $P_X = ۴, P_Y = ۲$  و  $I = ۱۰۰۰$  باشد به ازای چه میزان از دو کالا مطلوبیت کل فرد حداکثر می شود

۱.  $X = ۲۰۵, Y = ۱۰۵$  ۲.  $X = ۱۰۵, Y = ۲۰۵$   
۳.  $X = ۲۵۰, Y = ۱۲۵$  ۴.  $X = ۱۲۵, Y = ۲۵۰$

۱۲- براساس شرط درجه دوم در حداکثر سازی مطلوبیت کدامیک از روابط زیر باید برقرار باشد؟

۱.  $|\bar{H}| < 0$  ۲.  $|\bar{H}| > 0$  ۳.  $|\bar{H}| = 0$  ۴.  $|\bar{H}| = 1$

سری سوال: ۱ یک

زمان آزمون (دقیقه): تستی: ۹۰ تشریحی: ۰

تعداد سوالات: تستی: ۳۰ تشریحی: ۰

عنوان درس: اقتصاد عمومی ۱

رشته تحصیلی/کد درس: مهندسی صنایع ۱۲۲۱۱۹۳

۱۳- در حالت وجود کالا  $N$  شرط تعادل مصرف کننده کدام خواهد بود؟

$$\frac{MU_1}{P_1} = \frac{MU_2}{P_2} = \dots = \frac{MU_N}{P_N} \quad .2$$

$$\frac{MU_1}{P_1} \neq \frac{MU_2}{P_2} \neq \dots \neq \frac{MU_N}{P_N} \quad .1$$

$$\frac{MU_1}{P_1} < \frac{MU_2}{P_2} < \dots < \frac{MU_N}{P_N} \quad .4$$

$$\frac{MU_1}{P_1} > \frac{MU_2}{P_2} > \dots > \frac{MU_N}{P_N} \quad .3$$

۱۴- شرط حداکثر سازی سود در بازار انحصار کامل چه میزان است؟

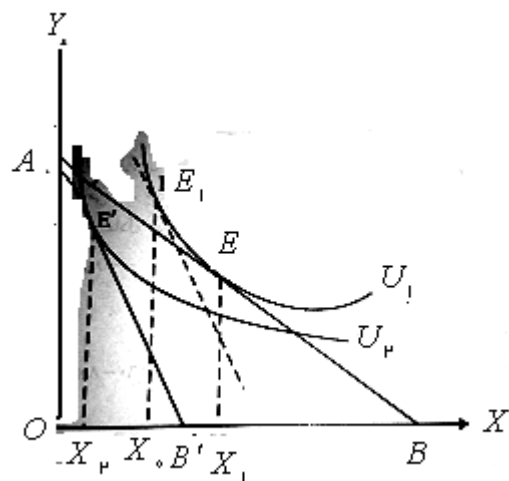
$$P = AR \quad .4$$

$$P = MC \quad .3$$

$$P = MR \quad .2$$

$$MR = MC \quad .1$$

۱۵- در شکل زیر کدام گزینه اثر درآمدی افزایش قیمت کالای  $X$  را نشان می دهد؟



$$EE' \quad .4$$

$$X_0 X_1 \quad .3$$

$$X_1 X_2 \quad .2$$

$$X_0 X_2 \quad .1$$

۱۶- کدام گزینه صحیح است؟

۱. نقطه حداکثر مطلوبیت کل مصرف کننده جایی است که مطلوبیت نهایی وی در حال کاهش باشد
۲. نقطه حداکثر مطلوبیت کل مصرف کننده جایی است که مطلوبیت نهایی وی مثبت باشد
۳. نقطه حداکثر مطلوبیت کل مصرف کننده جایی است که مطلوبیت نهایی وی صفر می شود.
۴. نقطه حداکثر مطلوبیت کل مصرف کننده جایی است که مطلوبیت نهایی وی منفی باشد

سری سوال: ۱ یک

زمان آزمون (دقیقه): تستی: ۹۰ تشریحی: ۰

تعداد سوالات: تستی: ۳۰ تشریحی: ۰

عنوان درس: اقتصاد عمومی ۱

رشته تحصیلی/کد درس: مهندسی صنایع ۱۲۲۱۱۹۳

۱۷- در جدول زیر تولید نهایی سومین عامل تولید و تولید متوسط دومین عامل تولید به ترتیب چه میزان است؟

$AP$ تولید متوسط	$MP$ تولید نهایی	$TP$ تولید کل	$L$
		۱۰۰	۱
	۲۰۰		۲
۱۵۰			۳

۰۴ . ۱۵۰ و ۱۵۰

۰۳ . ۱۵۰ و ۴۵۰

۰۲ . ۲۰۰ و ۱۶۸

۰۱ . ۱۰۰ و ۱۰۰

۱۸- کدام گزینه صحیح است؟

۰۱ . وقتی تولید نهایی صفر است تولید کل در حال کاهش است

۰۲ . وقتی تولید نهایی کاهش می یابد تولید متوسط نیز کاهش می یابد

۰۳ . وقتی تولید نهایی کاهش می یابد تولید کل نیز کاهش می یابد

۰۴ . تولید متوسط و تولید نهایی در حداکثر تولید متوسط با یکدیگر برابرند

۱۹- اگر با افزایش ۲ برابری تمام عوامل تولید، محصول به میزان ۳ برابر افزایش یابد گفته می شود ..... وجود دارد.

۰۲ . بازده ثابت نسبت به مقیاس

۰۱ . بازده فزاینده نسبت به مقیاس

۰۴ . بازده نزولی

۰۳ . بازده کاهنده نسبت به مقیاس

۲۰- یک عامل تولید در فرایند تولید تا چه جایی باید استخدام شود؟

۰۲ . تا جایی که ارزش بازدهی عامل برابر با قیمت آن باشد

۰۱ . تا جایی که ارزش بازدهی عامل بیش از قیمت آن شود

۰۴ . تا جایی که ارزش بازدهی عامل برابر با صفر شود

۰۳ . تا جایی که ارزش بازدهی عامل کمتر از قیمت آن شود

۲۱- گر تابع سود بنگاهی به صورت  $\pi = -q^3 + 7.5q^2 - 12q - 2$  باشد به ازای چه سطح تولید سود بنگاه حداکثر می شود؟

۰۴ . ۱

۰۳ . ۴

۰۲ . ۵

۰۱ . ۶

۲۲- شیب خط واصل از مبدا مختصات بر منحنی  $TVC$  چه چیزی را نشان می دهد؟۰۴ .  $MC$ ۰۳ .  $AVC$ ۰۲ .  $AFC$ ۰۱ .  $AC$

سری سوال: ۱ یک

زمان آزمون (دقیقه): تستی: ۹۰ تشریحی: ۰

تعداد سوالات: تستی: ۳۰ تشریحی: ۰

عنوان درس: اقتصاد عمومی ۱

رشته تحصیلی/کد درس: مهندسی صنایع ۱۲۲۱۱۹۳

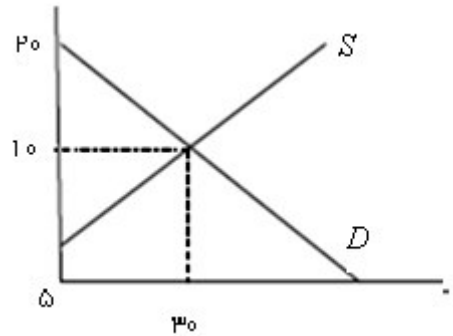
۲۳- شرط لازم و کافی برای حداکثر سازی سود در کوتاه مدت در بازار رقابت کامل کدام است؟

۱.  $P = MC$  و شیب  $MC$  بزرگتر از صفر باشد  
 ۲.  $P = MC$  و شیب  $MC$  کمتر از صفر باشد  
 ۳.  $P = MR$  و شیب  $MC$  بزرگتر از صفر باشد  
 ۴.  $P = MR$  و شیب  $MC$  کمتر از صفر باشد

۲۴- اگر برای بنگاه رقابتی  $P < \min AVC$  باشد بنگاه .....

۱. بنگاه سود دارد  
 ۲. باید تولید را افزایش دهد  
 ۳. باید تولید را کاهش دهد  
 ۴. باید تولید را متوقف کند

۲۵- در شکل زیر مازاد مصرف کننده و تولید کننده به ترتیب کدام است؟



۱. ۲۰۰ و ۱۰۰  
 ۲. ۳۰۰ و ۷۵  
 ۳. ۷۵ و ۱۵۰  
 ۴. ۱۵۰ و ۳۰۰

۲۶- اگر تابع هزینه کل بنگاه رقابتی در بلندمدت به صورت  $LTC = Q^3 - 2Q^2 + 3Q$  باشد قیمت و مقدار تعادلی بنگاه کدام است

۱.  $Q = 1, P = 2$   
 ۲.  $Q = 2, P = 1$   
 ۳.  $Q = 1, P = 3$   
 ۴.  $Q = 3, P = 2$

۲۷- در بازار انحصار کامل کدام ویژگی برقرار است

۱.  $P = MR = 0$   
 ۲.  $P = MR$   
 ۳.  $P > MR$   
 ۴.  $P < MR$

۲۸- در بازار انحصاری اگر قدر مطلق کشش قیمتی تقاضا بزرگتر از یک باشد درآمد نهایی ..... خواهد بود

۱. صفر  
 ۲. یک  
 ۳. منفی  
 ۴. مثبت

۲۹- آدام اسمیت بنیانگذار کدام از مکاتب اقتصادی زیر است؟

۱. کلاسیک  
 ۲. مرکانتلیست  
 ۳. فیزیوکراتها  
 ۴. کینزین ها



سری سوال: ۱ یک

زمان آزمون (دقیقه): تستی: ۹۰ تشریحی: ۰

تعداد سوالات: تستی: ۳۰ تشریحی: ۰

عنوان درس: اقتصاد عمومی ۱

رشته تحصیلی/کد درس: مهندسی صنایع ۱۲۲۱۱۹۳

۳۰- اگر قیمت چای افزایش یابد، در مورد منحنی تقاضای قهوه کدام گزینه مطرح است؟

۱. منحنی تقاضای قهوه به سمت راست جابه جا می شود
۲. منحنی تقاضای قهوه به سمت چپ جابه جا می شود
۳. روی منحنی تقاضای قهوه به سمت پایین حرکت می کنیم
۴. روی منحنی تقاضای قهوه به سمت بالا حرکت می کنیم