

سری سوال : یک ۱

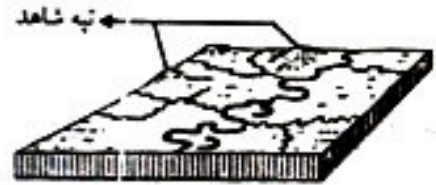
زمان آزمون (دقیقه) : تستی : ۸۰ تشریحی :

تعداد سوالات : تستی : ۳۰ تشریحی :

عنوان درس : زمین ریخت شناسی، ژئومورفولوژی، ژئومورفولوژی - زمین شناسی مهندسی

رشته تحصیلی/کد درس : زمین شناسی (محض) ۱۱۱۶۰۱۳ - زمین شناسی ۱۱۱۶۳۵۰ - مهندسی عمران - نقشه برداری ۱۳۱۳۲۳۹

۱- شکل زیر مربوط به کدام مرحله از دوره فرسایش است؟



۰۱. اوایل جوانی ۰۲. بلوغ ۰۳. پیری ۰۴. اواخر جوانی

۲- در کدام بخش از کره زمین ناپیوستگی کنراد وجود دارد؟

۰۱. بین هسته داخلی و هسته خارجی ۰۲. بین پوسته و گوشته
۰۳. بین گوشته و هسته ۰۴. بین پوسته گرانیتی و پوسته بازالتی

۳- مرز موهو در کدام بخش از کره زمین وجود دارد؟

۰۱. بین هسته داخلی و هسته خارجی ۰۲. بین پوسته و گوشته
۰۳. بین گوشته و هسته ۰۴. بین پوسته گرانیتی و پوسته بازالتی

۴- کدامیک از گزینه‌های زیر درست است؟

۰۱. در مناطقی که بارندگی کم و درجه حرارت زیاد است هوازدگی فیزیکی و شیمیایی شدیدتر است.
۰۲. در مناطقی که بارندگی کم و درجه حرارت زیاد است هوازدگی شیمیایی زیادتر است.
۰۳. در مناطقی که درجه حرارت کم و میزان بارندگی زیاد است هوازدگی مکانیکی زیادتر است.
۰۴. در مناطقی که رطوبت کم و تغییرات دما زیاد است هوازدگی فیزیکی بیشتر است.

۵- مقاومت کدام یک از سنگ‌های زیر در منطقه معتدل و مرطوب بیش از دیگران است؟

۰۱. ماسه سنگ کوارتزی ۰۲. آهک ۰۳. گرانیت ۰۴. بازالت

۶- در کدام منطقه هوازدگی شیمیایی خیلی شدید است؟

۰۱. گرم و خشک ۰۲. سرد و خشک ۰۳. سرد و معتدل ۰۴. گرم و مرطوب

سری سوال : ۱ یک

زمان آزمون (دقیقه) : تستی : ۸۰ تشریحی : .

تعداد سوالات : تستی : ۳ تشریحی : .

عنوان درس : زمین ریخت شناسی، ژئومورفولوژی، ژئومورفولوژی - زمین شناسی مهندسی

رشته تحصیلی/کد درس : زمین شناسی (محض) ۱۱۱۶۰۱۳ - زمین شناسی ۱۱۱۶۳۵۰ - مهندسی عمران - نقشه برداری ۱۳۱۳۲۳۹

۷- شکل زیر چه پدیده‌ای را نشان می‌دهد؟



۰۲ ناودیس متقارن با سطح محوری مایل

۰۱ تاقدیس متقارن با سطح محوری مایل

۰۴ ناودیس برگشته با سطح محوری مایل

۰۳ تاقدیس برگشته با سطح محوری مایل

۸- مجموعه‌ای از چین‌های موازی که وضعیت قرارگیری آنها در مجموع به شکل ناودیس باشد، چه نامیده می‌شود؟

۰۴ خمش

۰۳ سینکلینوریوم

۰۲ هورست

۰۱ آنتی‌کلینوریوم

۹- در کدام مرحله از تکامل، ژئوسینکلینال، اینتراژئوسینکلینال، تشکیل می‌شود؟

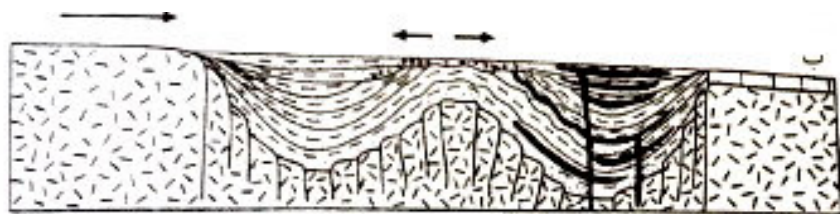
۰۴ کوهزایی

۰۳ کوهزایی اولیه

۰۲ پیش کوهزایی

۰۱ فرونشست اولیه

۱۰- شکل زیر کدام مرحله از سیستم ژئوسینکلینالی را طبق نظر خائین نشان می‌دهد؟



۰۲ پیش کوهزایی

۰۱ فرونشست اولیه

۰۴ کوهزایی

۰۳ آغاز مرحله زمین ساختی

۱۱- کدامیک از عوامل زیر در تغییر تعادل پوسته زمین مؤثر است؟

۰۴ شرایط اقلیمی

۰۳ آتشفشان

۰۲ کانی شناسی

۰۱ لیتولوژی

۱۲- سنگهایی که از دگرگون شدن سنگهای آذرین بوجود می‌آیند، چه نام دارند؟

۰۴ آمبرشیت

۰۳ گنیس

۰۲ ارتو

۰۱ پارا

۱۳- کدامیک از گزینه‌های زیر توده نفوذی هم شیب، است؟

۰۴ استوک

۰۳ دودکش

۰۲ دایک

۰۱ لاکولیت

سری سوال : ۱ یک

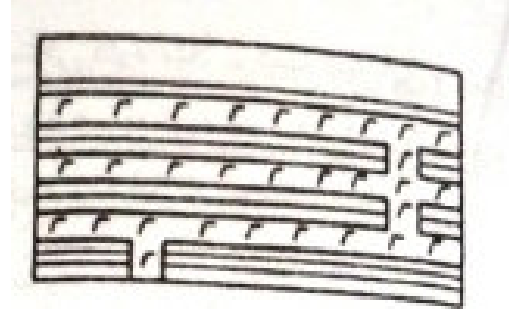
زمان آزمون (دقیقه) : تستی : ۸۰ تشریحی : ۰

تعداد سوالات : تستی : ۳ تشریحی : ۰

عنوان درس : زمین ریخت شناسی، ژئومورفولوژی، ژئومورفولوژی - زمین شناسی مهندسی

رشته تحصیلی/کد درس : زمین شناسی (محض) ۱۱۶۰۱۳ - زمین شناسی ۱۱۶۳۵۰ - مهندسی عمران - نقشه برداری ۱۳۱۳۲۳۹

۱۴ - شکل زیر چه پدیده‌ای را نشان می‌دهد؟



۱. فاکولیت ۲. بیسمالیت ۳. لوپولیت ۴. سیل

۱۵ - از پدیده‌های زیر کدام یک توده نفوذی متقاطع که سطح یا شیستوزیته را قطع می‌کند، را نشان می‌دهد؟

۱. باتولیت ۲. فاکولیت ۳. بیسمالیت ۴. لوپولیت

۱۶ - گودی که در دهانه آتشفشان تشکیل می‌شود، چه نام دارد؟

۱. مخروط آتشفشان ۲. کالدرا ۳. دودکش ۴. دایک حلقوی

۱۷ - کدامیک از عبارات زیر صحیح است؟

۱. آتشفشان نوع ولکانو دارای گدازه روان (سیال) بوده و آرام است.
۲. آتشفشان نوع هاوایی دارای گدازه غلیظ و حرارت زیاد است.
۳. گدازه پاهوو طنابی شکل بوده و دارای سطح صاف است.
۴. مخروط آتشفشان دماوند از نوع آتشفشان سپری است.

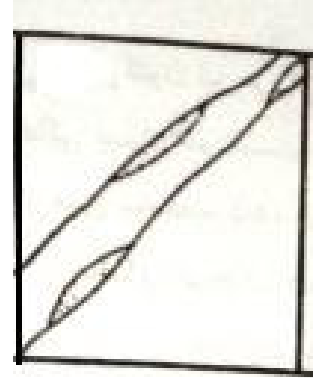
تعداد سوالات : تستی : ۳ تشریحی : ۸
زمان آزمون (دقیقه) : تستی : ۸۰ تشریحی : ۸۰

سری سوال : ۱ یک

عنوان درس : زمین ریخت شناسی، ژئومورفولوژی، ژئومورفولوژی - زمین شناسی مهندسی

رشته تحصیلی/کد درس : زمین شناسی (محض) ۱۱۶۰۱۳ - زمین شناسی ۱۱۶۳۵۰ - مهندسی عمران - نقشه برداری ۱۳۱۳۲۳۹

۱۸ - شکل زیر چه پدیده‌ای را نشان می‌دهد؟



۲. کانال رودخانه مستقیم با بارهای جانبی

۱. کانال رودخانه بریده بریده

۴. کانال رودخانه آناستوموسینگ

۳. کانال رودخانه مئاندری

۱۹ - در لایه‌های رسوبی هم شیب که لایه نرم و سست در بین طبقات مقاوم قرار دارد، کدام پدیده ممکن است تشکیل شود؟

۴. تراس رودخانه

۳. تپه شاهد

۲. کواستا

۱. دره عرضی

۲۰ - (از ناهمواربهای مناطق آهکی که به شکل چاله‌های بیضی یا دایره‌ای بسته هستند)، کدامیک از گزینه‌های زیر صحیح

می‌باشد؟

۴. دولین

۳. آون

۲. پولزه

۱. لایپه

۲۱ - شکل زیر چه نوع پدیده‌ای را در مناطق آهکی نشان می‌دهد؟



۴. آون

۳. لایپه

۲. دولین

۱. پولزه

سری سوال ۱: یک

زمان آزمون (دقیقه): تستی: ۸۰ تشریحی: ۰

تعداد سوالات: تستی: ۳۰ تشریحی: ۰

عنوان درس: زمین ریخت شناسی، ژئومورفولوژی، ژئومورفولوژی - زمین شناسی مهندسی

رشته تحصیلی/کد درس: زمین شناسی (محض) ۱۱۱۶۰۱۳ - زمین شناسی ۱۱۱۶۳۵۰ - مهندسی عمران - نقشه برداری ۱۳۱۳۲۳۹

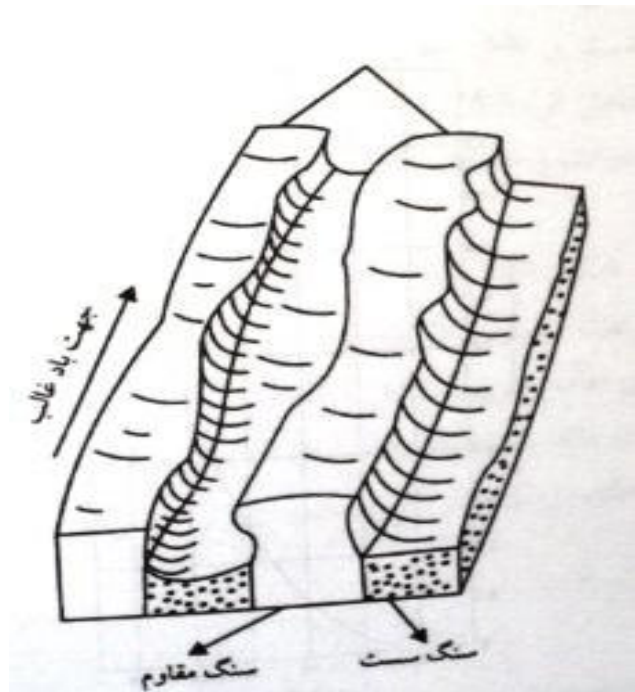
۲۲ - دشتهای کارستی بسته که طول و عرض خیلی زیاد دارند، چه نام دارند؟

۱. لاپیه ۲. دولین ۳. پولزه ۴. آون

۲۳ - بیابان‌هایی که در عرض‌های جغرافیایی پائین (۲۰ تا ۳۰ درجه) تشکیل می‌شوند، چه نام دارند؟

۱. بیابانهای قطبی ۲. بیابانهای عرض‌های جغرافیایی میانه
۳. بیابانهای استوایی ۴. بیابانهای نیمه قطبی

۲۴ - شکل زیر چه پدیده‌ای را نشان می‌دهد؟



۱. رگ ۲. پدیمنت ۳. هودو ۴. یاردانگ

۲۵ - در اثر بادروبی کدامیک از پدیده‌های زیر تشکیل می‌شوند؟

۱. پلایا ۲. رگ ۳. تافونی ۴. وادی

۲۶ - چه نوع پدیده‌ای از بهم پیوستن مخروط افکنه‌های وسیع در پای ارتفاعات به وجود می‌آید؟

۱. اینسلیبرگ ۲. ارگ ۳. انترفلو ۴. باهادا

۲۷ - به تپه‌ها یا کوه‌های منفرد و تقریباً مدور و کوتاه در مناطق خشک چه می‌گویند؟

۱. پدیمنت ۲. اینسلیبرگ ۳. یاردانگ ۴. باهادا

سری سوال : ۱ یک

زمان آزمون (دقیقه) : تستی : ۸۰ تشریحی : ۰

تعداد سوالات : تستی : ۳۰ تشریحی : ۰

عنوان درس : زمین ریخت شناسی، ژئومورفولوژی، ژئومورفولوژی - زمین شناسی مهندسی

رشته تحصیلی/کد درس : زمین شناسی (محض) ۱۱۱۶۰۱۳ - زمین شناسی ۱۱۱۶۳۵۰ - مهندسی عمران - نقشه برداری ۱۳۱۳۲۳۹

۲۸ - سنگ‌ها و قطعات ریز و درشتی که از دیواره‌های دره‌های یخچالی کنده می‌شوند و به همراه آن حرکت می‌کنند، چه می‌گویند؟

۱. یخرفت‌های سطحی ۲. یخرفت جانبی ۳. یخرفت میانی ۴. یخرفت تحتانی

۲۹ - تعریف زیر مشخصات کدام لغزش را بیان می‌کند؟

«سقوط آزاد قطعات بزرگ و کوچک سنگ بر روی سطوح پرشیب»

۱. ریزش قله سنگ ۲. ریزش ناگهانی ۳. ریزش خرده سنگ ۴. ریزش سنگ

۳۰ - قله‌های سنگی پراکنده که از سطح گنبدهای یخی بیرون زده‌اند، چه نام دارند؟

۱. مولین ۲. سیرک ۳. زیانه ۴. نوناتاک