

سری سوال: یک ۱

زمان آزمون (دقیقه): تستی: ۹۰ تشریحی: ۰

تعداد سوالات: تستی: ۴۰ تشریحی: ۰

عنوان درس: اقتصاد عمومی

رشته تحصیلی/کد درس: مهندسی صنایع - سیستمهای اقتصادی اجتماعی، مهندسی صنایع (چندبخشی)، مهندسی صنایع ۱۲۲۱۰۲۴

۱- اقتصاددانان با در نظر گرفتن کدام یک از گزینه های زیر، هزینه انتخاب را هزینه فرصت از دست رفته می نامند؟

۰۱. یک سری نیازهای ارضاء نشده
۰۲. کمیابی و محدودیت ها
۰۳. خواسته های فراوان
۰۴. وجود اطلاعات ناقص

۲- کدام یک از گزینه های زیر به چگونگی بکارگیری عوامل تولید با توجه به دانش موجود، جهت تولید کالاها و خدمات گفته می شود؟

۰۱. عوامل تولید
۰۲. منابع تولید
۰۳. تابع تولید
۰۴. روش فنی تولید

۳- کدام یک از گزینه های زیر، شامل نظریه ها و توصیه هایی است که بر پایه قضاوتهای ارزشی و اصول اخلاقی است؟

۰۱. اقتصاد خرد
۰۲. اقتصاد اسلامی
۰۳. اقتصاد اثباتی
۰۴. اقتصاد دستوری

۴- کدام یک از گزینه های زیر، مکان هندسی نقاط بالقوه تولیدی یک جامعه (یا یک بنگاه تولیدی) را نشان می دهد؟

۰۱. کارآیی تولید
۰۲. مرز امکانات تولید
۰۳. تکنیک تولید
۰۴. تابع تولید

۵- در فرآیند تولید به توان کار آفرینی، با کدام یک از گزینه های زیر پاسخ داده می شود؟

۰۱. افزایش تولید
۰۲. سود و پاداش
۰۳. افزایش قیمت
۰۴. کاهش هزینه

۶- بازار محصولات صنایع پوشاک و مواد غذایی به کدام یک از گزینه های زیر نزدیکتر است؟

۰۱. بازار رقابت کامل
۰۲. بازار رقابت انحصاری
۰۳. بازار انحصار چند جانبه
۰۴. بازار انحصار کامل

۷- کدام یک از گزینه های زیر، در اثر افزایش قیمت کالای مکمل X رخ می دهد؟

۰۱. شیب تابع تقاضای X تغییر می کند.
۰۲. حرکت روی تابع تقاضای X صورت می گیرد.
۰۳. انتقال تابع تقاضای X به سمت راست و بالا
۰۴. انتقال تابع تقاضای X به سمت چپ و پایین

سری سوال: ۱ یک

زمان آزمون (دقیقه): تستی: ۹۰ تشریحی: ۰

تعداد سوالات: تستی: ۴۰ تشریحی: ۰

عنوان درس: اقتصاد عمومی

رشته تحصیلی/کد درس: مهندسی صنایع - سیستمهای اقتصادی اجتماعی، مهندسی صنایع (چندبخشی)، مهندسی صنایع ۱۲۲۱۰۲۴

۸- در صورتی که کشش قیمتی تقاضا برای کالایی به شکل $(C < 1)$ باشد، کدام یک از گزینه های زیر درست است؟

۱. درصد تغییرات تقاضا بزرگتر از درصد تغییرات قیمت است.
۲. درصد تغییرات تقاضا کوچکتر از درصد تغییرات قیمت است.
۳. درصد تغییرات تقاضا کوچکتر از درصد تغییرات درآمد است.
۴. درصد تغییرات تقاضا بزرگتر از درصد تغییرات درآمد است.

۹- هر گاه تابع تقاضا برای کالای X به شکل $P = 10 - 3Q$ باشد، قدر مطلق کشش قیمتی تقاضا در نقطه $Q = 2$ برابر کدام گزینه زیر است؟

۱. ۰/۶۶
۲. ۰/۳۳
۳. ۰/۱۱
۴. ۱/۶۶

۱۰- هر گاه قیمت عوامل تولید افزایش یابد، کدام یک از گزینه های زیر را خواهیم داشت؟

۱. حرکت بر روی منحنی عرضه به سمت راست
۲. حرکت بر روی منحنی عرضه به سمت چپ
۳. انتقال منحنی عرضه به سمت چپ و بالا
۴. انتقال منحنی عرضه به سمت راست و پایین

۱۱- هر گاه در کشوری منابع تولیدی جدید کشف و تعداد عرضه کنندگان زیاد شود، تاثیر این بر بازار محصول طبق کدام گزینه زیر خواهد بود؟

۱. قیمت و مقدار محصول افزایش می یابد.
۲. قیمت و مقدار محصول کاهش می یابد.
۳. قیمت کاهش ولی مقدار محصول افزایش می یابد.
۴. قیمت افزایش ولی مقدار محصول کاهش می یابد.

۱۲- کدام یک از گزینه های زیر درست است؟

۱. وقتی مطلوبیت کل در حال افزایش است، مطلوبیت نهایی نیز افزایش می یابد.
۲. وقتی مطلوبیت کل در حال کاهش است، مطلوبیت نهایی افزایش می یابد.
۳. وقتی مطلوبیت کل در حد اکثر است، مطلوبیت نهایی صفر می باشد.
۴. وقتی مطلوبیت کل در حد اکثر است، مطلوبیت نهایی منفی است.

۱۳- هرگاه تابع مطلوبیت مصرف کننده به شکل $U = X Y$ باشد و قیمت کالای X برابر با ۴ ریال و قیمت کالای Y برابر با ۱۰ ریال و درآمد مصرف کننده برابر ۴۰۰ باشد، مصرف کننده برای حداکثر کردن مطلوبیت خود باید چقدر از X و Y مصرف کند؟

۱. $X = 5, Y = 20$
۲. $X = 20, Y = 5$
۳. $X = 50, Y = 20$
۴. $X = 5, Y = 2$

سری سوال: ۱ یک

زمان آزمون (دقیقه): تستی: ۹۰ تشریحی: ۰

تعداد سوالات: تستی: ۴۰ تشریحی: ۰

عنوان درس: اقتصاد عمومی

رشته تحصیلی/کد درس: مهندسی صنایع - سیستمهای اقتصادی اجتماعی، مهندسی صنایع (چندبخشی)، مهندسی صنایع ۱۲۲۱۰۲۴

۱۴- بر اساس کدام یک از گزینه های زیر مصرف کننده به حد اکثر مطلوبیت خود می رسد؟

۱. شیب خط بودجه بیشتر از شیب منحنی بی تفاوتی باشد .
 ۲. شیب خط بودجه کمتر از شیب منحنی بی تفاوتی باشد .
 ۳. نرخ نهایی جانشینی بزرگتر از نسبت قیمت ها باشد .
 ۴. نسبت مطلوبیت نهایی برابر با نسبت قیمت کالاها باشد .

۱۵- کدام یک از گزینه های زیر، مفهوم تغییر ایجاد شده در مطلوبیت کل به ازای مصرف یک واحد بیشتر از کالای X را نشان می دهد؟

۱. نرخ نهایی جانشینی کالای X
 ۲. اثر جانشینی کالای X
 ۳. نرخ نهایی تکنیکی X
 ۴. مطلوبیت نهایی کالای X

۱۶- کدام یک از گزینه های زیر درست است؟

۱. وقتی تولید کل در حد اکثر است ، تولید نهایی صعودی است .
 ۲. وقتی تولید کل در حد اکثر است ، تولید متوسط صعودی است .
 ۳. وقتی تولید کل در حد اکثر است ، تولید نهایی صفر است .
 ۴. وقتی تولید کل در حد اکثر است ، تولید متوسط صفر است .

۱۷- چنانچه تمامی عوامل تولید (با فرض ثابت بودن قیمت ها) به یک نسبت تغییر کنند ولی تولید با نسبت کمتری افزایش یابد، در فرآیند تولید کدام یک از گزینه های زیر حاکم است؟

۱. بازدهی ثابت نسبت به مقیاس
 ۲. بازدهی صعودی نسبت به مقیاس
 ۳. بازدهی نزولی نسبت به مقیاس
 ۴. قانون نزولی بودن بازدهی نهایی

۱۸- کدام یک از گزینه های زیر دائماً در حال نزول است؟

۱. AVC
 ۲. ATC
 ۳. AFC
 ۴. MC

۱۹- کدام یک از گزینه های زیر، زودتر به حداقل خود می رسد؟

۱. منحنی LAC
 ۲. منحنی LTC
 ۳. منحنی LMC
 ۴. منحنی AFC

۲۰- در کدام یک از گزینه های زیر ، رابطه $P = MR = AR$ برای یک بنگاه برقرار است؟

۱. بازار انحصاری
 ۲. بازار رقابت انحصاری
 ۳. بازار انحصار دو جانبه
 ۴. بازار رقابت کامل

۲۱- براساس کدام یک از گزینه های زیر ، بنگاه تولید را متوقف می کند؟

۱. $P = MinAC$
 ۲. $P \leq MinAC$
 ۳. $P > MinAVC$
 ۴. $P < MinAVC$

سری سوال: ۱ یک

زمان آزمون (دقیقه): تستی: ۹۰ تشریحی: ۰

تعداد سوالات: تستی: ۴۰ تشریحی: ۰

عنوان درس: اقتصاد عمومی

رشته تحصیلی/کد درس: مهندسی صنایع - سیستمهای اقتصادی اجتماعی، مهندسی صنایع (چندبخشی)، مهندسی صنایع ۱۳۲۱۰۲۴

۲۲- هرگاه توابع عرضه و تقاضا در بازار کالای X به صورت $S = 2Px$ و $D = 35 - 3Px$ باشد، مازاد کل مصرف کننده تقریباً برابر با کدام گزینه زیر است؟

- ۰.۱ ۳۳ ریال ۰.۲ ۶۶ ریال ۰.۳ ۷۰ ریال ۰.۴ ۲۳ ریال

۲۳- هرگاه در منطقه با کشش تابع تقاضا باشیم، با افزایش قیمت، درآمد کل چگونه تغییر می کند؟

- ۰.۱ درآمد کل کاهش می یابد .
۰.۲ درآمد کل افزایش می یابد .
۰.۳ درآمد کل بدون تغییر می ماند .
۰.۴ درآمد کل و کشش رابطه ای ندارند .

۲۴- کدام یک از گزینه های زیر، شرط تعادل بلند مدت انحصارگر را نشان می دهد؟

- ۰.۱ $MR = LAC$
۰.۲ شیب $MR =$ شیب LMC
۰.۳ شیب $MR >$ شیب LMC
۰.۴ شیب $MR <$ شیب LMC

۲۵- کدام یک از گزینه های زیر درست است؟

- ۰.۱ قدرت انحصاری با ضریب کشش قیمتی تقاضا رابطه مستقیم دارد .
۰.۲ قدرت انحصاری با ضریب کشش قیمتی تقاضا رابطه عکس دارد .
۰.۳ هرچه تعداد رقبا (محصول جانشین) بیشتر باشد، درجه انحصاری بیشتر است .
۰.۴ هرچه بازار انحصاری تر باشد، درجه انحصار کمتر است .

۲۶- کدام یک از گزینه های زیر، جزء شرایط لازم برای تبعیض قیمت است؟

- ۰.۱ کشش های قیمتی تقاضا در بازار های مختلف یکسان باشد .
۰.۲ بنگاه باید قادر به جدا سازی بازار ها نباشد.
۰.۳ بنگاه باید قادر به جدا سازی بازار ها باشد.
۰.۴ کشش های عرضه در بازار های مختلف یکسان باشد .

۲۷- کدام یک از گزینه های زیر، از روشهای محاسبه GDP نمی باشد؟

- ۰.۱ روش مخارج ۰.۲ روش ارزش افزوده ۰.۳ روش توزیع درآمد ۰.۴ روش تخصیص درآمد

۲۸- کدام یک از گزینه های زیر به واسطه فرار از مالیات، عدم رعایت مقررات و تولید، توزیع و مصرف کالاها و

خدمات غیر قانونی از چشم دولت ها پنهان می ماند؟

- ۰.۱ اقتصاد سر مایه داری ۰.۲ اقتصاد آزاد ۰.۳ اقتصاد پایاپای ۰.۴ اقتصاد زیر زمینی

سری سوال: ۱ یک

زمان آزمون (دقیقه): تستی: ۹۰ تشریحی: ۰

تعداد سوالات: تستی: ۴۰ تشریحی: ۰

عنوان درس: اقتصاد عمومی

رشته تحصیلی/کد درس: مهندسی صنایع - سیستمهای اقتصادی اجتماعی، مهندسی صنایع (چندبخشی)، مهندسی صنایع ۱۳۲۱۰۲۴

۲۹- کدام یک از گزینه های زیر در مورد درآمد ملی (NI) و تولید خالص ملی (NNP) درست است؟

۱. $NI = NNP - Ti$

۲. $NI = NNP + Ti$

۳. $NI = NNP + D$

۴. $NNP = GNP + D$

۳۰- اگر تابع مصرف به صورت $C = 50 + 0.75Y$ باشد، تابع پس انداز برابر با کدام گزینه زیر خواهد بود؟

۱. $S = 50 + 0.75Y$

۲. $S = 50 - 0.75Y$

۳. $S = -50 - 0.75Y$

۴. $S = -50 + 0.75Y$

۳۱- کدام یک از گزینه های زیر، ضریب تکاثری مالیات ثابت را در الگوی سه بخشی نشان می دهد؟

۱. $\frac{1}{1-b}$

۲. $\frac{1}{1-b(1-t)}$

۳. $\frac{-b}{1-b}$

۴. $\frac{-b}{1-b+m}$

۳۲- در هر سطحی از درآمد (در مورد رابطه بین میل متوسط و نهایی به مصرف) کدام یک از گزینه های زیر درست است؟

۱. $MPC = APC$

۲. $MPC > APC$

۳. $MPC < APC$

۴. $MPC + APC = 1$

۳۳- کدام یک از گزینه های زیر برابری نشت و تزریق اقتصادی را نشان می دهد؟

۱. $C + S = G + T$

۲. $G + S = I + T$

۳. $G + T = I + S$

۴. $S + T = I + G$

۳۴- اگر نرخ ذخیره قانونی بانک ها $r = 0.25$ و تغییر اولیه در ذخایر بانک ها $\Delta H = 500$ باشد، میزان تغییر در حجم پول (سپرده ها) برابر با کدام گزینه زیر است؟

۱. ۲۰۰۰ واحد

۲. ۲۵۰۰ واحد

۳. ۱۵۰۰ واحد

۴. ۱۲۵۰ واحد

۳۵- طبق نظریه تقاضای پول کینز، کدام یک از گزینه های زیر تابع نرخ بهره است؟

۱. تقاضای معاملاتی پول

۲. تقاضای احتیاطی پول

۳. تقاضای سوداگری پول

۴. تقاضای معاملاتی و احتیاطی پول

۳۶- کدام یک از گزینه های زیر، جزء هزینه های اجتماعی تورم نمی باشد؟

۱. توزیع نا عادلانه درآمدها

۲. ناکارایی اقتصادی

۳. فشارهای اجتماعی

۴. رشد نوسانی اقتصادی

سری سوال: ۱ یک

زمان آزمون (دقیقه): تستی: ۹۰ تشریحی: ۰

تعداد سوالات: تستی: ۴۰ تشریحی: ۰

عنوان درس: اقتصاد عمومی

رشته تحصیلی/کد درس: مهندسی صنایع - سیستمهای اقتصادی اجتماعی، مهندسی صنایع (چندبخشی)، مهندسی صنایع ۱۳۲۱۰۲۴

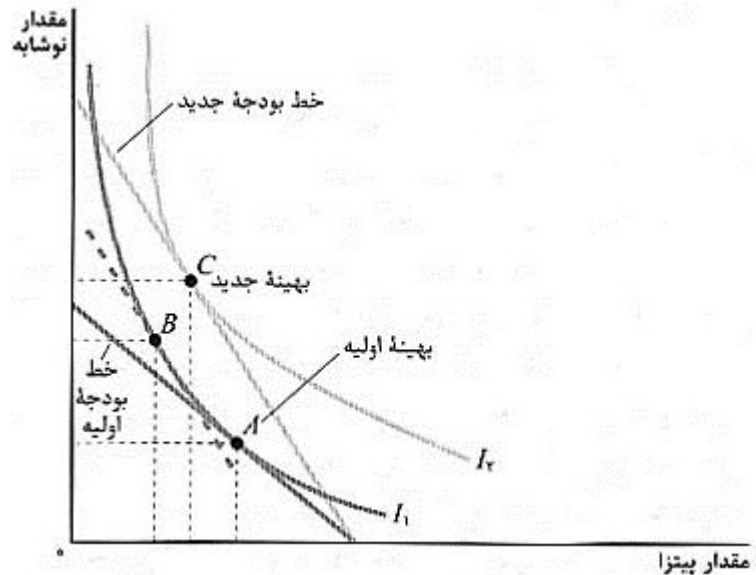
۳۷- منحنی فیلیپس در فضای کدام یک از گزینه های زیر رسم می شود؟

۱. تولید و سرمایه گذاری
۲. دستمزد و بیکاری
۳. نرخ دستمزد و تورم
۴. نرخ بیکاری و نرخ تورم

۳۸- عرضه و تقاضای نیروی کار با دستمزد چه رابطه ای دارند؟

۱. هر دو رابطه مستقیم دارند.
۲. هر دو رابطه معکوس دارند.
۳. عرضه رابطه معکوس و تقاضا رابطه مستقیم دارد.
۴. عرضه رابطه مستقیم و تقاضا رابطه معکوس دارد.

۳۹- در نمودار روبرو " اثر درآمدی " ناشی از کاهش قیمت مربوط به کدام گزینه زیر است؟



۱. حرکت از نقطه A به C
۲. حرکت از نقطه C به A
۳. حرکت از نقطه A به B
۴. حرکت از نقطه B به C

سری سوال: ۱ یک

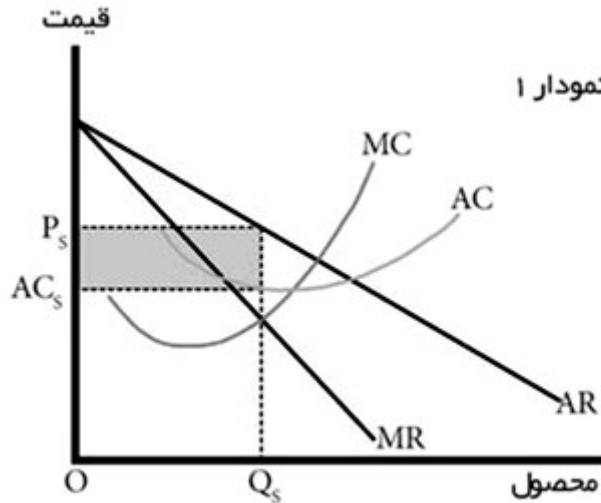
زمان آزمون (دقیقه): ۹۰ تشریحی: ۰

تعداد سوالات: ۴۰ تشریحی: ۰

عنوان درس: اقتصاد عمومی

رشته تحصیلی/کد درس: مهندسی صنایع - سیستمهای اقتصادی اجتماعی، مهندسی صنایع (چندبخشی)، مهندسی صنایع ۱۳۲۱۰۲۴

۴۰- در شکل زیر ناحیه پر رنگ مربوط به کدام گزینه زیر است؟



۰۴ سود انحصارگر

۰۳ سود بنگاه رقابتی

۰۲ درآمد انحصارگر

۰۱ درآمد بنگاه رقابتی