



تعداد سوالات: تستی: ۳۵ تشریحی: --

زمان آزمون (دقیقه): تستی: ۱۲۰ تشریحی: --

نام درس: حسابداری صنعتی ۳

رشته تحصیلی/ کُد درس: حسابداری - (سنتی و تجمیع و جبرانی ارشد) - ۱۲۱۴۰۳۴-مدیریت صنعتی - ۱۲۱۴۰۱۴

## مجاز است.

## استفاده از:

۱. بودجه جامع شامل کدام بودجه های کلی می باشد؟

الف. عملیاتی - نقدی      ب. مالی - نقدی      ج. مالی - تولیدی      د. عملیاتی - مالی

۲. در بودجه عملیاتی نقطه شروع بودجه کدام است؟ (در یک شرکت تولیدی)

الف. بودجه فروش      ب. بودجه تولیدی

ج. بودجه دستمزد مستقیم      د. بودجه سربار

۳. فروش بودجه شده ۴/۰۰۰ واحد، کالای ساخته شده در طی دوره پیش بینی می شود ۲۰۰ واحد افزایش یابد اگر ماده

مستقیم در اول و پایان دوره به ترتیب ۱/۰۰۰ و ۲/۰۰۰ کیلوگرم باشد تولید بودجه شده چند واحد است؟

الف. ۴/۸۰۰ واحد      ب. ۵/۲۰۰ واحد

ج. ۴/۲۰۰ واحد      د. ۳/۸۰۰ واحد

۴. تولید بودجه شده ۸/۰۰۰ واحد می باشد جهت تولید هر واحد محصول ۲ لیتر ماده مستقیم مصرف می شود اگر ماده

مستقیم در اول دوره ۲/۰۰۰ لیتر و در پایان دوره ۲/۵۰۰ لیتر پیش بینی شود خرید بودجه شده چند لیتر است؟

الف. ۱۸/۰۰۰ لیتر      ب. ۱۶/۵۰۰ لیتر

ج. ۱۵/۵۰۰ لیتر      د. ۱۶/۰۰۰ لیتر

۵. فروش ۱۰/۰۰۰ ریال و نسبت سود نا ویژه به فروش ۲۰٪ می باشد اگر موجودی ابتدای دوره و پایان دوره به ترتیب

۱/۰۰۰ ریال و ۱/۴۰۰ ریال باشد خرید بودجه شده چند ریال است؟

الف. ۸/۷۳۳ ریال      ب. ۸/۴۰۰ ریال

ج. ۸/۰۰۰ ریال      د. ۷/۶۰۰ ریال

۶. فروش بودجه شده مهر، آبان و آذر به ترتیب ۴/۰۰۰، ۵/۰۰۰ و ۵/۵۰۰ ریال می باشد از فروش هر ماه ۲۵٪ نقدی و

۴۰٪ فروش نسبی در ماه فروش ۵۰٪ در ماه بعد از فروش و مابقی در ماه دوم بعد از ماه فروش وصول می شود

دریافتهای مورد انتظار آذر چند ریال است؟

الف. ۵/۵۲۵ ریال      ب. ۵/۹۲۵ ریال

ج. ۵/۵۰۰ ریال      د. ۵/۲۰۰ ریال

۷. خرید دی، بهمن اسفند به ترتیب ۴۰/۰۰۰، ۴/۸۰۰ و ۵/۲۰۰ ریال پیش بینی شده است. ۴۰٪ از مبلغ خرید در ماه خرید

با ۲۵٪ تخفیف نقدی و مابقی در ماه بعد پرداخت می شود هزینه عملیاتی هر ماه ۲/۰۰۰ ریال شامل ۲۵۰ ریال هزینه

استهلاک و ۵۰ ریال هزینه مطالبات مشکوک الوصول می باشد مبلغ پرداخت شده در اسفند ماه چند ریال است؟

الف. ۶/۶۰۸ ریال      ب. ۶/۸۴۸ ریال

ج. ۷/۱۴۸ ریال      د. ۶/۹۰۸ ریال



زمان آزمون (دقیقه): تستی: ۲۰ تشریحی: --

تعداد سوالات: تستی: ۳۵ تشریحی: --

نام درس: حسابداری صنعتی ۳

رشته تحصیلی/ کُد درس: حسابداری - (سنتی و تجمیع و جبرانی ارشد) - ۱۲۱۴۰۳۴ - مدیریت صنعتی - ۱۲۱۴۰۱۴

مجاز است.

استفاده از:

۸. فروش مهر، آبان، آذر به ترتیب ۱۰/۰۰۰، ۱۲/۰۰۰ و ۱۱/۰۰۰ واحد، پیش بینی شده است موجودی کالای ساخته شده پایان هر ماه معادل ۴۰٪ فروش ماه بعدی می باشد تولید بودجه شده مهر ماه چند واحد است؟

الف. ۱۰/۰۰۰ واحد

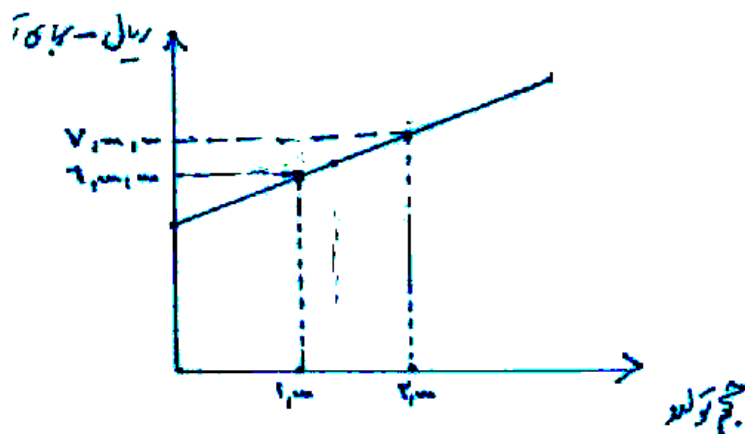
ب. ۱۰/۸۰۰ واحد

ج. ۱۰/۴۰۰ واحد

د. ۹/۲۰۰ واحد

\* با توجه به نمودار زیر به سوالات ۹ الی ۱۳ پاسخ دهید:

۹. نرخ سربار متغیر ساخت هر واحد محصول چند ریال است؟ (در سطح ۱/۵۰۰ واحد)



الف. ۸۰۰ ریال

ب. ۱/۵۰۰ ریال

ج. ۱/۰۰۰ ریال

د. ۶۶۶ ریال

۱۰. سربار ثابت ساخت چند ریال است؟

الف. ۶/۵۰۰/۰۰۰ ریال

ب. ۵/۰۰۰/۰۰۰ ریال

ج. ۶/۰۰۰/۰۰۰ ریال

د. ۷/۰۰۰/۰۰۰ ریال

۱۱. نرخ سربار ثابت در سطح ۲/۵۰۰ واحد محصول چند ریال است؟

الف. ۲/۶۰۰ ریال

ب. ۲/۰۰۰ ریال

ج. ۲/۴۰۰ ریال

د. ۲/۸۰۰ ریال

۱۲. بهای تمام شده هر واحد محصول در سطح ۲/۵۰۰ واحد محصول چند ریال است؟

الف. ۳/۰۰۰ ریال

ب. ۳/۵۰۰ ریال

ج. ۳/۴۰۰ ریال

د. ۳/۹۰۰ ریال

۱۳. اگر فرض شود تولید از ۳/۰۰۰ واحد بیشتر بهای متغیر ساخت هر واحد ۱۰٪ کاهش و سربار ثابت ساخت ۲۰٪ افزایش یابد در سطح ۴/۰۰۰ واحد بهای هر واحد محصول چند ریال است؟

الف. ۲/۴۰۰ ریال

ب. ۲/۸۵۰ ریال

ج. ۲/۷۰۰ ریال

د. ۳/۰۰۰ ریال

۱۴. با افزایش سطح تولید در دامنه مربوط بهای ثابت در کل ..... و بهای متغیر هر واحد ..... است.

الف. ثابت - متغیر

ب. متغیر - ثابت

ج. متغیر - متغیر

د. ثابت - ثابت



تعداد سوالات: تستی: ۳۵ تشریحی: --

زمان آزمون (دقیقه): تستی: ۱۲۰ تشریحی: --

نام درس: حسابداری صنعتی ۳

رشته تحصیلی/ کُد درس: حسابداری - (سنتی و تجمیع و جبرانی ارشد) - ۱۲۱۴۰۳۴ - مدیریت صنعتی - ۱۲۱۴۰۱۴

## مجاز است.

## استفاده از:

۱۵. اگر سطح تولید کاهش یابد بهای ثابت هر واحد و بهای متغیر هر واحد در یک دامنه مربوط به ترتیب

الف. کاهش و افزایش می یابد ب. افزایش و کاهش می یابد

ج. افزایش یافته و بدون تغییر می باشد د. کاهش یافته و بدون تغییر می باشد

۱۶. مبلغ سرمایه گذاری در طرحی ۱/۰۰۰ ریال می باشد جریان نقدی سال اول ۶۰۰ سال دوم ۳۰۰ ریال سال سوم ۲۰۰ و

سال چهارم ۴۰۰ ریال می باشد دوره بازگشت سرمایه چند سال است؟

الف. ۲ سال ب. ۴ سال ج. ۲/۵ سال د. ۳ سال

۱۷. ارزش زمانی پول در کدام روش بودجه بندی سرمایه ای به کار گرفته می شود؟

الف. نرخ بازده داخلی

ب. دوره بازگشت سرمایه

ج. نرخ بازده حسابداری بر اساس سرمایه گذاری اولیه

د. نرخ بازده حسابداری بر اساس متوسط سرمایه گذاری

۱۸. با خرید ماشین آلاتی به مبلغ ۴/۰۰۰/۰۰۰ ریال در هزینه های نقدی شرکت سالیانه ۲/۰۰۰/۰۰۰ صرفه جویی می شود

اگر روش استهلاک خط مستقیم و عمر مفید ۵ سال برآورده شود نرخ بازده حسابداری بر اساس سرمایه گذاری اولیه

چند درصد است؟

الف. ۴۰٪ ب. ۵۰٪ ج. ۱۵٪ د. ۳۰٪

۱۹. خالص ارزش فعلی جریانهای نقدی پروژه سرمایه ای مبلغ ۴۸۰ ریال مثبت است اگر ارزش فعلی جریانهای نقدی

۲/۰۰۰ ریال باشد سرمایه گذاری طرح چند ریال است؟

الف. ۱/۵۲۰ ریال ب. ۲/۴۸۰ ریال ج. ۲/۰۰۰ ریال د. ۱/۲۴۰ ریال

۲۰. با توجه به اطلاعات سوال قبل شاخص سود آوری چقدر است؟

الف. ۶۸/۵٪ ب. ۱۳۱/۵٪ ج. ۸۰/۶٪ د. ۷۶٪

۲۱. با خرید یک دستگاه اتوبوس به مبلغ ۷۵/۰۰۰/۰۰۰ ریال سالیانه ۲۵/۰۰۰/۰۰۰ ریال در هزینه حمل و نقل صرفه

جویی می شود اگر دستمزد راننده و هزینه نگه داری سالیانه ۱۲/۰۰۰/۰۰۰ ریال عمر مفید برآوردی اتوبوس ۱۰

سال و روش استهلاک خط مستقیم باشد با نرخ بازده مورد انتظار ۱۰٪ ارزش فعلی خالص چند ریال است؟

PVIFA (۱۰٪ و ۱۰=۶/۱۴۴)

الف. ۴/۸۷۲/۰۰۰ مثبت ب. ۴/۸۷۲/۰۰۰ منفی ج. ۵/۰۰۰/۰۰۰ مثبت د. ۵/۰۰۰/۰۰۰ منفی



تعداد سوالات: تستی: ۳۵ تشریحی: --

زمان آزمون (دقیقه): تستی: ۱۲۰ تشریحی: --

نام درس: حسابداری صنعتی ۳

رشته تحصیلی/ کُد درس: حسابداری - (سنتی و تجمیع و جبرانی ارشد) - ۱۲۱۴۰۳۴ - مدیریت صنعتی - ۱۲۱۴۰۱۴

مجاز است.

استفاده از:

\* با توجه به نمودار زیر به سوالات ۲۲ الی ۲۷ پاسخ دهید

اطلاعات بودجه شده			
محصول	تعداد فروش	قیمت فروش	حاشیه فروش
A	۴/۰۰۰	۲/۰۰۰	۶۰۰
B	۶/۰۰۰	۲/۵۰۰	۵۰۰

اطلاعات واقعی			
محصول	تعداد فروش	قیمت فروش	حاشیه فروش
A	۳/۰۰۰	۲/۱۰۰	۶۲۵
B	۷/۰۰۰	۲/۴۵۰	۵۱۰

اگر حجم واقعی فروش صنعت ۱۲۵/۰۰۰ واحد و حجم بودجه شده فروش صنعت ۱۰۰/۰۰۰ واحد باشد

۲۲. انحراف حجم واقعی فروش محصول A چند ریال است؟

- الف. ۶۲۵/۰۰۰ نامساعد  
ب. ۶۲۵/۰۰۰ مساعد  
ج. ۶/۰۰۰/۰۰۰ نامساعد  
د. ۶/۰۰۰/۰۰۰ مساعد

۲۳. انحراف نرخ فروش محصول B چند ریال است؟

- الف. ۳۰۰/۰۰۰ نامساعد  
ب. ۳۰۰/۰۰۰ مساعد  
ج. ۳۵۰/۰۰۰ نامساعد  
د. ۳۵۰/۰۰۰ مساعد

۲۴. انحراف مقدار فروش چند ریال است؟

- الف. ۱۰۰/۰۰۰ نامساعد  
ب. ۵۰۰/۰۰۰ مساعد  
ج. ۵۰۰/۰۰۰ مساعد  
د. صفر ریال

۲۵. انحراف ترکیب فروش چند ریال است؟

- الف. ۶۰۰/۰۰۰ نامساعد  
ب. ۵۰۰/۰۰۰ مساعد  
ج. ۱۰۰/۰۰۰ مساعد  
د. ۱۰۰/۰۰۰ نامساعد

۲۶. انحراف سهم از بازار چند ریال است؟

- الف. ۱/۳۵۰/۰۰۰ مساعد  
ب. ۱/۳۵۰/۰۰۰ نامساعد  
ج. ۱/۰۸۰/۰۰۰ مساعد  
د. ۱/۰۸۰/۰۰۰ نامساعد



تعداد سوالات: تستی: ۳۵ تشریحی: --

زمان آزمون (دقیقه): تستی: ۱۲۰ تشریحی: --

نام درس: حسابداری صنعتی ۳

رشته تحصیلی/ کُد درس: حسابداری - (سنتی و تجمیع و جبرانی ارشد) - ۱۲۱۴۰۳۴-مدیریت صنعتی - ۱۲۱۴۰۱۴

مجاز است.

استفاده از:

۲۷. انحراف اندازه بازار چند ریال است؟

ب. ۱/۳۵۰/۰۰۰ نامساعد

الف. ۱/۳۵۰/۰۰۰ مساعد

د. ۱/۰۸۰/۰۰۰ نامساعد

ج. ۱/۰۸۰/۰۰۰ مساعد

۲۸. فروش ۸۰ ریال بهای تمام شده کالای فروش رفته ۶۰ ریال میانگین دارائی های عملیاتی ۱۰۰ ریال و هزینه های عملیاتی ۱۰ ریال می باشد نرخ بازده سرمایه گذاری (ROI) چند درصد است؟

د. ۲۵٪

ج. ۳۰٪

ب. ۲۰٪

الف. ۱۰٪

۲۹. نرخ بازده سرمایه گذاری ۲۱٪ فروش ۴/۰۰۰/۰۰۰ میانگین دارائی های عملیاتی ۲/۰۰۰/۰۰۰ می باشد سود عملیاتی چند ریال است؟

ب. ۴۲۰/۰۰۰ ریال

الف. ۲۱۰/۰۰۰ ریال

د. ۱/۲۶۰/۰۰۰ ریال

ج. ۸۴۰/۰۰۰ ریال

۳۰. حداقل بازده مورد انتظار ۱۴٪ فروش ۱۰/۰۰۰/۰۰۰ میانگین دارائی های عملیاتی ۳/۰۰۰/۰۰۰ ریال سود خالص عملیاتی ۶۰۰/۰۰۰ ریال می باشد سود اضافی چند ریال است؟

ب. ۶۰۰/۰۰۰ ریال

الف. ۴۹۰/۰۰۰ ریال

د. ۲۴۰/۰۰۰ ریال

ج. ۱۸۰/۰۰۰ ریال

۳۱. هر گاه ظرفیت بلااستفاده وجود داشته باشد قیمت انتقالی برابر است با:

الف. بهای متغیر و ثابت ساخت

ب. بهای ثابت ساخت و حاشیه سود تحصیل نشده

ج. بهای متغیر ساخت

د. بهای متغیر ساخت و حاشیه سود تحصیل نشده

۳۲. هر گاه ظرفیت بلااستفاده وجود نداشته باشد قیمت انتقالی برابر است با:

ب. بهای متغیر و ثابت ساخت

الف. بهای متغیر ساخت

د. بهای ثابت ساخت و حاشیه سود تحصیل نشده

ج. قیمت بازار

۳۳. مانده وجه نقد در اول دوره ۱۳۰/۰۰۰ ریال جمع مبالغ قابل پرداخت ۹۲۳/۰۰۰ ریال پرداختهای مورد انتظار

۹۲۳/۰۰۰ ریال می باشد اگر وجه نقد مورد نیاز در پایان هر ماه ۱۰۰/۰۰۰ ریال باشد میزان تامین مالی جهت وجه نقد چند ریال است؟

ب. ۱۲۰/۰۰۰ ریال

الف. ۱۵۰/۰۰۰ ریال

د. ۱۰/۰۰۰ ریال

ج. ۲۰/۰۰۰ ریال



تعداد سوالات: تستی: ۳۵ تشریحی: --

زمان آزمون (دقیقه): تستی: ۱۲۰ تشریحی: --

نام درس: حسابداری صنعتی ۳

رشته تحصیلی/ کُد درس: حسابداری - (سنتی و تجمیع و جبرانی ارشد) - ۱۲۱۴۰۳۴-مدیریت صنعتی - ۱۲۱۴۰۱۴

مجاز است.

استفاده از:

۳۴. بهای خرید ساختمانی ۳/۱۰۰۰/۰۰۰ ریال می باشد با خرید این ساختمان سالیانه ۱/۰۰۰/۰۰۰ ریال در هزینه اجاره صرفه جویی می شود عمر ساختمان ۵ سال ارزش اسقاط ۳۰۰/۰۰۰ ریال و روش استهلاک ساختمان خط مستقیم است ارزش فعلی خالص (NPN) چند ریال است؟

ب. ۴۸۸/۰۰۰ منفی

الف. ۳۳۳/۰۰۰ مثبت

د. ۴۸۸/۰۰۰ مثبت

ج. ۳۳۳/۰۰۰ منفی

PVIFA<sub>۵</sub> و ۱۴٪ = ۳/۴۳۳PVIF<sub>۵</sub> و ۱۴٪ = ۰/۵۱۹

۳۵. با توجه به سوال قبل نرخ بازده داخلی IRR چند درصد است؟

ب. بین ۱۰٪ تا ۱۴٪

الف. بیش از ۱۴٪

د. ۱۴٪

ج. کمتر از ۱۴٪