

تعداد سوالات: تستی: ۴۰ تشریحی: ۰

زمان آزمون (دقیقه): تستی: ۹۰ تشریحی: ۰

سری سوال: یک ۱

عنوان درس: ارزیابی طرحهای اقتصادی

رشته تحصیلی/کد درس: علوم اقتصادی (اقتصاد نظری)، علوم اقتصادی (نظری) چندبخشی (۱۳۲۱۱۰۱)

استفاده از ماشین حساب مهندسی مجاز است

### ۱- کدام یک از جملات زیر صحیح است؟

- ۰.۱ ارزیابی اقتصادی در حقیقت همان ارزیابی مالی پروژه های اقتصادی به شمار می رود
- ۰.۲ ارزیابی مالی تنها یکی از موضوعات مورد بررسی در ارزیابی طرحهای اقتصادی می باشد
- ۰.۳ در ارزیابی اقتصادی سود آوری مالی طرح بررسی می شود و به مسائلی مانند آثار اجتماعی زیست محیطی و ... توجه نمی شود
- ۰.۴ با یکی دانستن محدوده موضوعات ارزیابی اقتصادی با اقتصاد مهندسی گستره اقتصاد مهندسی را محدود ساخته ایم

### ۲- در شرایط عدم اطمینان کدام روش ارزیابی طرحها مورد استفاده قرار می گیرد؟

- ۰.۱ نرخ بازده داخلی
- ۰.۲ دوره بازگشت سرمایه
- ۰.۳ درخت تصمیم گیری
- ۰.۴ ارزش حال خالص

### ۳- هزینه مطالعات امکان سنجی در طرحهای بزرگ چه نسبتی از کل هزینه های سرمایه گذاری را بطور متعارف دربر می گیرد؟

- ۰.۱ ۱ تا ۲ درصد
- ۰.۲ ۳ تا ۴ درصد
- ۰.۳ دو دهم تا ۱ درصد
- ۰.۴ ۱ تا ۳ درصد

### ۴- در شمای کلی گزارش ارزیابی طرح موضوع "سیاست های اقتصادی و صنعتی در حمایت از طرح" در کدام مبحث مطرح می شود؟

- ۰.۱ خلاصه اجرایی
- ۰.۲ سابقه و تاریخچه طرح
- ۰.۳ ارزیابی مالی طرح
- ۰.۴ ارزیابی اقتصاد ملی

### ۵- کارخانه تولیدی که به تولید دهانه کانال کولر می پردازد برای تخمین تقاضای این محصول به کدام گزینه توجه خواهد نمود؟

- ۰.۱ تعداد کولر های تولیدی در کشور
- ۰.۲ میزان درجه گرمای هوا در کشور
- ۰.۳ میزان پروانه های ساختمانی صادر شده
- ۰.۴ تعداد کولر های وارداتی به کشور

### ۶- کدام جمله صحیح است؟

- ۰.۱ قیمت ها از نظر اقتصادی نقش راهنما را برای اتخاذ تصمیمات تولیدی و مصرفی ایفا می نماید
- ۰.۲ تولید کنندگان بدون توجه به قیمت نهادها و محصولات درباره سطح تولید محصولات تصمیم گیری می کنند.
- ۰.۳ مصرف کنندگان با توجه به قیمت عوامل تولید تصمیمات مصرفی خود را اتخاذ می کنند
- ۰.۴ قیمت ها در جهت گیری سرمایه گذاران و ایجاد انگیزه در تشکیل سرمایه نقش چندانی ندارند

تعداد سوالات: تستی: ۴۰ تشریحی: ۰

زمان آزمون (دقیقه): تستی: ۹۰ تشریحی: ۰

سری سوال: ۱ یک

عنوان درس: ارزیابی طرحهای اقتصادی

رشته تحصیلی/کد درس: علوم اقتصادی (اقتصاد نظری)، علوم اقتصادی (نظری) چندبخشی (۱۳۲۱۱۰۱)

۷- جمله "هتلی تاسیس شده است که مجموع تخت های آن معادل ۱۵۰ تخت در قالب ۹۰ اتاق می باشد" بیانگر کدام مفهوم ظرفیت است؟

۱. ظرفیت مطلوب      ۲. ظرفیت واقعی      ۳. ظرفیت اسمی      ۴. ظرفیت تحمل

۸- در فعالیتهای اقتصادی وابسته به منابع طبیعی نظیر پرورش دام موضوع ..... مطرح است و اندازه بنگاه نمی تواند از این حد فراتر رود.

۱. ظرفیت مطلوب      ۲. ظرفیت واقعی      ۳. ظرفیت اسمی      ۴. ظرفیت قابل تحمل محیطی

۹- کدام یک از جمله روشهای تامین مالی داخلی به شمار می رود؟

۱. انتشار سهام      ۲. بیع متقابل      ۳. روش یوزانس      ۴. BOOT

۱۰- در کدام روش تامین مالی شرکت سرمایه گذار خارجی تمامی وجوه سرمایه گذاری مانند خرید، نصب تجهیزات، راه اندازی و انتقال فن آوری را بر عهده دارد و پس از راه اندازی به کشور میزبان واگذار می کند و اصل و سود سرمایه شرکت از طریق دریافت محصولات تولیدی همان طرح پرداخت می گردد؟

۱. بیع متقابل      ۲. فایناس      ۳. یوزانس      ۴. EPC

۱۱- کدام روش تامین مالی پروژه به اخذ اعتبارات مدت دار موسوم است و سرمایه گذار، تجهیزات تولیدی مورد نیاز را به صورت مدت دار از فروشندگان خریداری می کند؟

۱. بیع متقابل      ۲. فایناس      ۳. یوزانس      ۴. BOT

۱۲- در کدام روش تامین مالی پروژه، شریک خارجی در امور فنی تولید دخالت نمی کند و تنها تامین کننده سرمایه است؟

۱. بیع متقابل      ۲. فایناس      ۳. یوزانس      ۴. BOOT

۱۳- در کدام روش تامین مالی کارفرما باز پرداخت هیچ وامی را از طرف سرمایه گذاران یا متولیان پروژه تضمین نمی کند در نتیجه فشار ناشی از استقراض کاهش می یابد؟

۱. بیع متقابل      ۲. فایناس      ۳. یوزانس      ۴. BOT

۱۴- جهت وزش باد در مکان یابی کدام پروژه عامل تاثیر گذار محسوب نمی گردد؟

۱. کارخانه کود کمپوست      ۲. محل دفع زباله ها      ۳. کشتار گاه      ۴. کارخانه تولید مواد غذایی آماده

تعداد سوالات: تستی: ۴۰ تشریحی: ۰

زمان آزمون (دقیقه): تستی: ۹۰ تشریحی: ۰

سری سوال: ۱ یک

عنوان درس: ارزیابی طرحهای اقتصادی

رشته تحصیلی/کد درس: علوم اقتصادی (اقتصاد نظری)، علوم اقتصادی (نظری) چندبخشی (۱۳۲۱۱۰۱)

۱۵- صرفه جویی های ناشی از تجمع محلی در شرایطی ایجاد می شوند که .....

۱. نزدیکی بنگاه ها به یکدیگر باعث افزایش کارایی نیروی کار گردد
۲. هزینه تولید بنگاه با افزایش جمعیت کاهش یابد
۳. هزینه تولید بنگاه با افزایش کل تولید شهر و اندازه آن افزایش یابد
۴. نزدیکی به عرضه کننده عوامل تولید باعث افزایش هزینه های حمل و نقل گردد

۱۶- کدام گزینه بر اساس مدل وبر در انتخاب مکان بنگاه ها انتخابی درست به شمار می رود؟

۱. استقرار کارخانه تولید کاغذ در ساری
۲. احداث کارخانه فرآوری سنگ معدن مس در تهران در جوار کارخانجات تولید سیم و کابل
۳. استقرار کارخانه ایران خودرو در چاه بهار
۴. استقرار کارخانه تولید کنسرو ماهی در ایلام

۱۷- اگر محصول نهایی حجیم، فاسد شدنی و یا حمل و نقل آن خطرناک باشد نزدیکی به ..... در انتخاب مکان کارخانه نقش مهمتری خواهد داشت.

۱. بازار عوامل تولید
۲. بازار نیروی کار
۳. بازار محصول
۴. بازار سرمایه

۱۸- کدام رابطه ریاضی نشان دهنده ارزش فعلی خالص پروژه می باشد؟

$$NPV = \sum_{t=0}^T \frac{B_t + C_t}{(1+i)^t} \quad .2$$

$$NPV = \sum_{t=0}^T \frac{B_t + C_t}{(1-i)^t} \quad .1$$

$$NPV = \sum_{t=0}^T \frac{B_t - C_t}{(1+i)^t} \quad .4$$

$$NPV = \sum_{t=0}^T \frac{B_t - C_t}{(1-i)^t} \quad .3$$

۱۹- در مورد نرخ ترجیح زمانی پول برای افراد و بنگاه های اقتصادی مختلف چه می توان گفت؟

۱. برای افراد با درآمد یکسان برابر است
۲. با توجه به میزان درآمد افراد با یکدیگر متفاوت است
۳. با توجه به نرخ تورم برای افراد مختلف متفاوت است
۴. با توجه به درجه ریسک پذیری افراد متفاوت است

۲۰- اگر بخواهید در پایان ۴ سال ، مبلغ ۱ میلیون تومان در حساب پس انداز خود داشته باشید و نرخ بهره سالانه ۵٪ باشد چه مبلغی را باید از زمان حال در حساب خود پس انداز نمائید؟

۱. ۸۲۲۷۰۲
۲. ۹۸۷۳۴۵
۳. ۷۰۳۴۵۷
۴. ۶۹۸۸۸۸

تعداد سوالات: تستی: ۴۰ تشریحی: ۰

زمان آزمون (دقیقه): تستی: ۹۰ تشریحی: ۰

سری سوال: ۱ یک

عنوان درس: ارزیابی طرحهای اقتصادی

رشته تحصیلی/کد درس: علوم اقتصادی (اقتصاد نظری)، علوم اقتصادی (نظری) چندبخشی (۱۳۲۱۱۰۱)

۲۱- اگر شخصی در پایان هر سال ۲۰۰۰۰۰ تومان در موسسه اعتباری پس انداز کند و نرخ بهره سالانه ۵٪ باشد در پایان ۵ سال چه مبلغی در حساب خود خواهد داشت؟

۱۳۲۶۷۸۰ .۴

۱۴۵۶۸۰۰ .۳

۱۲۳۴۵۰۰ .۲

۱۱۰۵۲۰۰ .۱

۲۲- فرمول پرداخت منظم سالانه عبارتست از .....

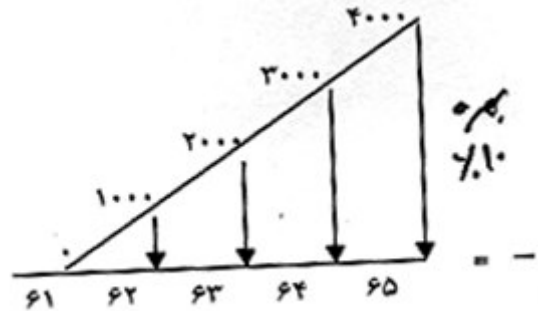
$$A = F \left[ \frac{(1+i)}{i} \right] .۲$$

$$A = F \left[ \frac{i}{1+i} \right] .۱$$

$$A = F \left[ \frac{i}{(1+i)^n - 1} \right] .۴$$

$$A = F \left[ \frac{(1+i)^n - 1}{i} \right] .۳$$

۲۳- اگر نرخ تنزیل معادل ۱۰ درصد باشد، معادل یکنواخت سری متغیر ۵ ساله زیر را تعیین نمایید



$A = 1810$  .۴

$A = 1710$  .۳

$A = 2220$  .۲

$A = 2500$  .۱

تعداد سوالات: تستی: ۴۰ تشریحی: ۰

زمان آزمون (دقیقه): تستی: ۹۰ تشریحی: ۰

سری سوال: ۱ یک

عنوان درس: ارزیابی طرحهای اقتصادی

رشته تحصیلی/کد درس: علوم اقتصادی (اقتصاد نظری)، علوم اقتصادی (نظری) چندبخشی (۱۳۲۱۱۰۱)

۲۴- هزینه نگهداری یک ماشین ابزار مطابق جدول زیر است اگر هزینه نگهداری در پایان هر سال پرداخت گردد و صاحب دستگاه بخواهد پولی با نرخ بهره ۵٪ در بانک پس انداز نماید به نحوی که هزینه نگهداری ابزار خود را با اصل و منافع آن پول پرداخت نماید مبلغ پس انداز اولیه چه مقدار باید باشد؟

سال	هزینه نگهداری
۱	۱۲۰۰
۲	۱۵۰۰
۳	۱۸۰۰
۴	۲۱۰۰

۷۷۷۵ .۴

۷۶۶۵ .۳

۷۵۶۵ .۲

۷۵۰۰ .۱

۲۵- بانک الف اعلام کرده است که پس از چهار سال موجودی حساب پس انداز شما را دو برابر می سازد نرخ سود سالیانه پرداختی این بانک چقدر است؟

٪۲۵ .۴

٪۱۹ .۳

٪۱۵ .۲

٪۱۰ .۱

۲۶- ارزش فعلی خالص یک پروژه سرمایه گذاری منفی می باشد این پروژه را چگونه ارزیابی می نمایید؟

۱. اجرای پروژه از نظر مالی سود آور است

۲. اجرای پروژه از نظر اقتصادی سودمند است

۳. سودآوری واقعی پروژه به دوره بازگشت سرمایه آن بستگی دارد

۴. اجرای پروژه از نظر مالی زیانبار است

۲۷- هرگاه دو پروژه با میزان سرمایه گذاری اولیه متفاوت داشته باشیم کدامیک را انتخاب خواهیم کرد؟

۱. پروژه ای که ارزش حال خالص بالاتری دارد

۲. پروژه ای که دوره بازگشت سرمایه طولانی تری دارد

۳. پروژه ای که نسبت ارزش حال خالص به ارزش حال سرمایه گذاری بیشتری دارد

۴. قواعد ارزیابی طرح ها امکان چنین مقایسه ای را فراهم نمی کند

تعداد سوالات: تستی: ۴۰ تشریحی: ۰

زمان آزمون (دقیقه): تستی: ۹۰ تشریحی: ۰

سری سوال: ۱ یک

عنوان درس: ارزیابی طرحهای اقتصادی

رشته تحصیلی/کد درس: علوم اقتصادی (اقتصاد نظری)، علوم اقتصادی (نظری) چندبخشی (۱۳۲۱۱۰۱)

۲۸- متداولترین روش برای ارزیابی پروژه های دولتی استفاده از روش ..... می باشد.

۱. ارزش فعلی خالص
۲. دوره بازگشت سرمایه
۳. میانگین بازده حسابداری
۴. نسبت منافع به هزینه ها

۲۹- سرمایه گذاری اولیه مورد نیاز یک پروژه ۵۰۰ واحد پولی و جریانهای نقدی حاصل آن در سه سال به ترتیب ۳۰۰، ۲۰۰، ۱۰۰ واحد پولی می باشد. دوره بازگشت سرمایه این طرح چند است؟

۱. ۱ سال
۲. ۲ سال
۳. ۳ سال
۴. بستگی به نرخ بهره دارد

۳۰- شرکت های بزرگ برای تصمیم گیری در مورد مسائل کوچک (نسبتا کم اهمیت) از روش ..... استفاده می کنند.

۱. دوره بازگشت سرمایه
۲. نرخ بازده داخلی
۳. نسبت منافع به هزینه ها
۴. شاخص سود آوری

۳۱- نحوه محاسبه میانگین بازده حسابداری چیست؟

۱. از تقسیم میانگین سود ویژه بر میانگین ارزش دفتری سرمایه گذاری طی عمر مفید آن بدست می آید.
۲. از تقسیم میانگین ارزش دفتری سرمایه گذاری طی عمر مفید آن بر میانگین سود ویژه بدست می آید.
۳. از تقسیم میانگین سود ویژه بر سالهای عمر مفید پروژه بدست می آید.
۴. از تقسیم مجموع در آمد های شرکت بر مجموع هزینه های آن طی دوره بدست می آید.

۳۲- کدام گزینه در مورد مفهوم نرخ بازده داخلی صحیح است؟

۱. نرخى که در آن ارزش حال درآمدهای طرح از ارزش حال هزینه های طرح بیشتر می گردد.
۲. نرخى است که در آن نسبت ارزش حال درآمد ها به ارزش حال هزینه ها برابر یک خواهد بود .
۳. نرخ بهره ای که طرح با پرداخت آن خواهد توانست انتظارات سودآوری صاحبان سرمایه را نیز تامین کند.
۴. نرخى که انتظارات صاحبان سهام برای سودآوری طرح را تامین می کند.

تعداد سوالات: تستی: ۴۰ تشریحی: ۰

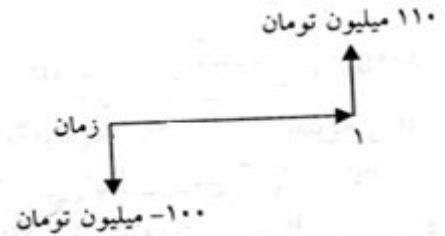
زمان آزمون (دقیقه): تستی: ۹۰ تشریحی: ۰

سری سوال: ۱ یک

عنوان درس: ارزیابی طرحهای اقتصادی

رشته تحصیلی/کد درس: علوم اقتصادی (اقتصاد نظری)، علوم اقتصادی (نظری) چندبخشی (۱۳۲۱۱۰۱)

۳۳- نرخ بازده داخلی پروژه مقابل چقدر است؟



۱. ۱۰٪      ۲. ۲۰٪      ۳. ۱۰۰٪      ۴. ۱۱۰٪

۳۴- ارزش حال خالص پروژه ای در نرخ تنزیل ۱۵ درصد ۱۰۰ واحد پولی و در نرخ تنزیل ۱۶ درصد برابر ۴۵- واحد پولی است نرخ تقریبی بازده داخلی چقدر است؟

۱. ۱۵/۱۵      ۲. ۱۵.۹۸      ۳. ۱۵/۶۹      ۴. ۱۵/۴۵

۳۵- در کدام یک از موارد زیر طبق مقررات جاری کشور مجریان پروژه مکلف به تهیه گزارش ارزیابی آثار زیست محیطی نیستند؟

۱. صنایع فولادی      ۲. نیروگاهها      ۳. فرودگاهها      ۴. طرحهای کشاورزی

۳۶- کدام یک جزء آثار زیست محیطی برگشت ناپذیر نمی باشد؟

۱. تخریب زیست گاههای منحصر به فرد حیاط وحش      ۲. افزایش جریان آب شیرین به داخل خلیج آب شور  
۳. تغییر در تعادل آب شیرین و شور      ۴. تولید زباله در مناطق تفریحی

۳۷- کدام گروه از جمله آثار کوتاه مدت اجرای طرحهای اقتصادی است؟

۱. تغییر در تعادل آب شور و شیرین      ۲. سرو صدا در مرحله ساخت  
۳. احداث تصفیه خانه      ۴. افزایش تراکم جمعیت

۳۸- هزینه اولیه یک دستگاه پرس ۲۰ میلیون ریال و عمر مفید آن ۱۰ سال می باشد اگر ارزش اسقاطی این دستگاه ۶ میلیون ریال باشد هزینه استهلاک سالانه آن با روش خط مستقیم چقدر است؟

۱. ۱،۴۵۰،۰۰۰ ریال      ۲. ۱،۳۵۰،۰۰۰ ریال      ۳. ۱،۴۰۰،۰۰۰ ریال      ۴. ۱،۳۰۰،۰۰۰ ریال

۳۹- اگر ارزش یک ماشین ۱۰۰۰۰۰۰ ریال و عمر مفید آن ۵ سال باشد هزینه استهلاک سال دوم با روش ۱۵۰٪ نسبت به خط مستقیم چقدر است؟

۱. ۳۰۰،۰۰۰ ریال      ۲. ۲۱۰،۰۰۰ ریال      ۳. ۳۱۰،۰۰۰ ریال      ۴. ۴۱۰،۰۰۰ ریال

تعداد سوالات: تستی: ۴۰ تشریحی: ۰

زمان آزمون (دقیقه): تستی: ۹۰ تشریحی: ۰

سری سوال: ۱ یک

عنوان درس: ارزیابی طرحهای اقتصادی

رشته تحصیلی/کد درس: علوم اقتصادی (اقتصاد نظری)، علوم اقتصادی (نظری) چندبخشی (۱۳۲۱۱۰۱)

۴۰- ارزش یک دارایی ۱۰ میلیون ریال و طول عمر مفید آن ۴ سال می باشد، اگر روش مورد کاربرد محاسبه استهلاک، جمع سال های عمر باشد، میزان استهلاک در سال سوم چقدر خواهد بود؟

۰۴ . ۱,۰۰۰,۰۰۰ ریال

۰۳ . ۲,۰۰۰,۰۰۰ ریال

۰۲ . ۳,۰۰۰,۰۰۰ ریال

۰۱ . ۴,۰۰۰,۰۰۰ ریال