

تعداد سوالات: تستی: ۳۰ تشریحی: ۰

زمان آزمون (دقیقه): تستی: ۶۰ تشریحی: ۰

سری سوال: یک ۱

عنوان درس: اقتصاد آموزش و پرورش

رشته تحصیلی/کد درس: علوم تربیتی (مدیریت برنامه ریزی آموزشی) ۱۲۲۱۰۱۵

۱- به طور کلی در نظریه سرمایه انسانی افراد بر اساس چه اصلی تصمیم به مهاجرت می گیرند:

۱. بعد مسافت
۲. ارزش حال درآمدهای آتی در مناطق مختلف
۳. فرصتهای شغلی آتی
۴. ارزش آتی درآمدهای حال

۲- در مشاغلی که آموزش ضمن خدمت وجود ندارد، سطح دستمزدها از ابتدا بر اساس

۱. نرخ واقعی و تعادلی در بازار کار تثبیت می شود.
۲. شاخص قیمتها تثبیت می شود.
۳. هزینه های آموزشی تعیین می شود.
۴. هزینه فرصت نیروی کار تعیین می شود.

۳- چنانچه در سطح تولید $Q = 1$ ، مقدار $TFC = 120$ و $AVC = 20$ باشد، مقدار AFC ، TC و MC کدام گزینه است؟

۱. $AFC = 120$ ، $TC = 120$ و $MC = 0$
۲. $AFC = 120$ ، $TC = 140$ و $MC = 20$
۳. $AFC = 1$ ، $TC = 140$ و $MC = 0$
۴. $AFC = 1$ ، $TC = 120$ و $MC = 20$

۴- مفهوم آموزش رایگان زمانی مصداق پیدا می کند که:

۱. دولت تمامی هزینه های صریح و غیر صریح آموزشی را تقبل کند.
۲. دولت تمامی هزینه های صریح آموزشی و از جمله شهریه دانشجویان را تقبل کند.
۳. دولت تمامی هزینه های غیر صریح آموزشی را تقبل کند.
۴. دولت فقط شهریه دانشجویان را تقبل کند.

۵- هزینه آموزش بر افراد ناتوان بیش از افراد تواناست. چه محرکهایی برای ادامه تحصیل افراد ناتوان مورد نیازست:

۱. محرک های غیر پولی
۲. محرک های پولی
۳. محرک های پولی و غیر پولی
۴. محرک های غیر پولی و درونی

۶- کدام گزینه از عوامل محیطی تأثیرگذار بر تقاضای اجتماعی برای آموزش محسوب می شود؟

۱. اثر توانایی های فکری و ذهنی
۲. پشتوانه و سوابق خانوادگی
۳. علائق و آمال دانش آموزان
۴. موفقیت و پیشرفت های آموزشی

۷- کدام گزینه از شرایط اجتماعی جامعه تأثیرگذار بر تقاضای اجتماعی برای آموزش محسوب می شود:

۱. کمیت و کیفیت امکانات موجود
۲. شرایط اشتغال در جامعه
۳. محیط مدرسه و نفوذ هم سن و سالان
۴. تفاوت های جنسیتی

تعداد سوالات: تستی: ۳۰ تشریحی: ۰

زمان آزمون (دقیقه): تستی: ۶۰ تشریحی: ۰

سری سوال: ۱ یک

عنوان درس: اقتصاد آموزش و پرورش

رشته تحصیلی/کد درس: علوم تربیتی (مدیریت برنامه ریزی آموزشی) ۱۲۲۱۰۱۵

۸- از نظر اسمیت نیروی کار چگونه در تولید ملی مشارکت بیشتری خواهد داشت؟

- ۰۱ آموزش، سرمایه گذاری
۰۲ آموزش و ساعت کار بیشتر
۰۳ آموزش، افزایش ثروت ملی
۰۴ آموزش و تقسیم کار

۹- استوارت میل تأکید فراوان دارد بر

- ۰۱ استخدام معلمین
۰۲ ساعت کار بیشتر کارگران
۰۳ دستمزد بیشتر کارگران
۰۴ آموزش فرزندان کارگران

۱۰- چه کسی مهمترین بخش هزینه های آموزشی را هزینه «فرصت های از دست رفته» می داند:

- ۰۱ کوزنتس
۰۲ جی. آر. والش
۰۳ شولتز
۰۴ فن تیونن

۱۱- به عقیده شولتز کدام گزینه مهمترین منبع رشد بهره وری و توسعه اقتصادی محسوب می شود؟

- ۰۱ منابع کمیاب
۰۲ ثروت و دارایی انسانها
۰۳ تواناییهای اکتسابی انسانها
۰۴ کارگران همگن و متجانس

۱۲- مینسر تابع درآمدی به صورت $Y = NA, S, WE$ ارائه کرد. بدین معنا که میزان درآمد افراد تابعی است از سه متغیر می باشد:

- ۰۱ سالهای مفید آموزش و کسب تجربه و سابقه کار- تواناییهای طبیعی- طول مدت و کیفیت تحصیلات دریافت شده
۰۲ سالهای مفید کسب تجربه کار- استعداد فرد - نوع شغل
۰۳ تواناییهای طبیعی- استعداد فرد - نوع شغل
۰۴ طول مدت و کیفیت تحصیلات دریافت شده- استعداد فرد - نوع شغل

۱۳- منظور از سرمایه مصرفی انسانی مورد نظر میلتون فریدمن این است که افراد با افزایش سرمایه گذاری در خود

- ۰۱ ظرفیت کسب مطلوبیت را در آینده افزایش می دهند.
۰۲ ظرفیت کسب آثار پولی آموزش را افزایش می دهند.
۰۳ ظرفیت کسب آثار غیر پولی آموزش را در آینده افزایش می دهند.
۰۴ ظرفیت کسب آثار پولی آموزش را در آینده ثابت نگه می دارند.

۱۴- تواناییهایی که بر اثر آموزش و پرورش و یا آموزش ضمن خدمت در نیروی کار به وجود می آید، تعریف کدام گزینه است؟

- ۰۱ توانایی تخصصی
۰۲ اثر کارایی
۰۳ اثر کاری
۰۴ توانایی ابداع

تعداد سوالات: تستی: ۳۰ تشریحی: ۰

زمان آزمون (دقیقه): تستی: ۶۰ تشریحی: ۰

سری سوال: ۱ یک

عنوان درس: اقتصاد آموزش و پرورش

رشته تحصیلی/کد درس: علوم تربیتی (مدیریت برنامه ریزی آموزشی) ۱۲۲۱۰۱۵

۱۵- آموزش یک کالای

۱. نیمه عمومی است. ۲. کاملاً عمومی است ۳. کاملاً خصوصی است. ۴. کاملاً مصرفی است.

۱۶- کالاهای و خدماتی وجود دارند که دولت‌ها با اجبار و یا با تشویق مردم را وادار به مصرف آنها می‌کنند. این کالاهای و خدمات در قالب کدام گزینه طبقه بندی می‌شوند؟

۱. کالاهای عمومی ۲. کالاهای حیاتی ۳. کالاهای شایسته ۴. کالاهای خصوصی

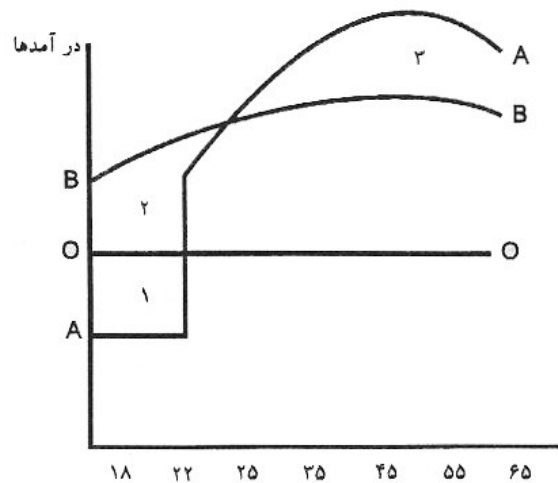
۱۷- عبارت «افراد تحصیل کرده در محیط کار از مزایای جنبی بیشتری برخوردارند» از کدام فواید آموزش می‌باشد؟

۱. غیرمستقیم خصوصی ۲. مستقیم خصوصی ۳. مستقیم اجتماعی ۴. غیر مستقیم اجتماعی

۱۸- شیب منحنیهای سن - درآمد در دهه اول اشتغال چگونه است؟

۱. ملایم و رشدی آرام دارند ۲. تند و رشدی فزاینده دارند. ۳. ثابت و رشدی ناچیز دارند ۴. نزولی و رشدی منفی دارند.

۱۹- با توجه به منحنیهای «سن - درآمد - تحصیلات» (شکل رسم شده) کدام گزینه در خصوص منحنیهای A و B و مناطق ۱ و ۲ و ۳ درست است؟



۱. منحنی B نشانگر درآمدهای فردی است که با اخذ لیسانس وارد بازار کار شده باشد.
۲. منحنی A نشانگر درآمدهای فردی است که با اخذ دیپلم وارد بازار کار شده باشد.
۳. منحنی B نشانگر درآمدهای فردی است که با اخذ دیپلم وارد بازار کار شده باشد.
۴. ۱= هزینه های پولی، ۳= هزینه درآمدهای صرفنظر شده.

تعداد سوالات: تستی: ۳۰ تشریحی: ۰

زمان آزمون (دقیقه): تستی: ۶۰ تشریحی: ۰

سری سوال: ۱ یک

عنوان درس: اقتصاد آموزش و پرورش

رشته تحصیلی/کد درس: علوم تربیتی (مدیریت برنامه ریزی آموزشی) ۱۳۲۱۰۱۵

۲۰- چنانچه در سطح تولید $Q = 4$ مقدار $TFC = 100$ و $AVC = 25$ باشد مقدار AFC و MC کدام گزینه است؟

۲. $MC = 20, AFC = 25$

۱. $MC = 25, AFC = 20$

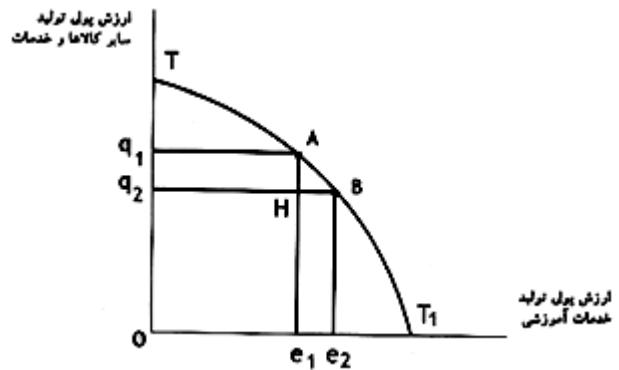
۴. $MC = AFC = 25$

۳. $MC = AFC = 20$

۲۱- کدام گزینه از هزینه های آموزشی تلقی نمی شود؟

- ۱. هزینه بهره وام و اعتبارات دریافت شده
- ۲. هزینه خوابگاههای دانشجویی
- ۳. هزینه کتابخانه و دیگر موارد تکنولوژی آموزشی
- ۴. هزینه مواد مصرف شدنی، لوازم التحریر

۲۲- با توجه به نمودار رسم شده، در صورتی که جامعه تصمیم بگیرد به جای نقطه A نقطه B را روی منحنی امکانات تولید انتخاب کند. کدام گزینه درست است؟



- ۱. مقدار q_1q_2 هزینه فرصت e_1e_2 محسوب می شود.
- ۲. e_1e_2 هزینه فرصت q_1q_2 محسوب می شود.
- ۳. هزینه فرصت تولید e_1e_2 مقدار HB می باشد.
- ۴. هزینه فرصت تولید q_1q_2 مقدار AH می باشد.

۲۳- اگر هزینه درآمدهای صرف نظر شده دانشجویان شاغل به تحصیل در دانشگاههای خصوصی با X و دانشگاههای دولتی را با Y نشان دهیم، کدام گزینه رابطه X و Y را درست نشان داده است؟

- ۱. $X = Y$
- ۲. $X = Y = 0$
- ۳. رابطه $X > Y$ همیشه درست است.
- ۴. رابطه $X < Y$ همیشه درست است.

۲۴- کدام گزینه نسبت فایده ها به هزینه ها (BCR) را نشان می دهد:

۱. $BCR = \frac{\sum_{t=1}^n B_t}{\sum_{t=1}^n (1+i)^t}$

۲. $BCR = \frac{\sum_{t=1}^n C_t}{\sum_{t=1}^n (1+i)^t}$

۳. $BCR = \frac{\sum_{t=1}^n B_t}{\sum_{t=1}^n (1+i)^t}$

۴. $BCR = \frac{\sum_{t=1}^n B_t}{\sum_{t=1}^n (1-i)^t}$

تعداد سوالات: تستی: ۳۰ تشریحی: ۰

زمان آزمون (دقیقه): تستی: ۶۰ تشریحی: ۰

سری سوال: ۱ یک

عنوان درس: اقتصاد آموزش و پرورش

رشته تحصیلی/کد درس: علوم تربیتی (مدیریت برنامه ریزی آموزشی) ۱۲۲۱۰۱۵

۲۵- زمانی سرمایه گذاری در آموزش سودآور است و توصیه می شود که:

۱. $NPV \geq 1$ یا $BCR \geq 0$ یا نرخ بهره متداول بازار از نرخ بازده داخلی بزرگتر باشد.
۲. $NPV > 1$ یا $BCR > 0$ یا نرخ بازده داخلی بزرگتر از نرخ متداول بهره بازار باشد.
۳. $NPV > 0$ یا $BCR > 1$ یا نرخ بازده داخلی بزرگتر از نرخ بهره متداول بازار باشد.
۴. $NPV = 0$ یا $BCR > 1$ یا نرخ متداول بهره از نرخ بازده داخلی بزرگتر باشد

۲۶- هر اندازه دولتها سهم بیشتری در تأمین هزینه های آموزشی داشته باشند می توان گفت:

۱. نرخ بازده اجتماعی در بلندمدت با نرخ بازده خصوصی برابر خواهد بود.
۲. نرخ بازده اجتماعی با نرخ بازده خصوصی برابر خواهد بود.
۳. نرخ بازده اجتماعی بزرگتر و نرخ بازده خصوصی کوچکتر خواهد بود.
۴. نرخ بازده اجتماعی کوچکتر و نرخ بازده خصوصی بزرگتر خواهد بود.

۲۷- چنانچه حدود $\frac{2}{3}$ از تفاوت درآمدی افراد ناشی از میزان آموزش و $\frac{1}{3}$ آن ناشی از سایر عوامل باشد بنابراین به منظور تعدیل نرخ بازده، این نرخ باید همواره در چه عددی ضرب شود:

۱. ۰/۳۳
۲. ۰/۷۷
۳. ۰/۷۹
۴. ۰/۶۶

۲۸- در بحث ارتباط میان درآمد و بهره وری گفته می شود تفاوت درآمدها نمی تواند به عنوان معیار مطلوبی برای نشان دادن اثر اقتصادی آموزش در نظر گرفته شود برای رفع این نارسایی از کدام گزینه می توان استفاده کرد:

۱. قیمت های جاری
۲. دستمزدهای جاری
۳. قیمت های سایه ای
۴. شاخص قیمت ها

۲۹- در محاسبات نرخ بازده، درآمدهای غیر پولی

۱. منظور نمی گردد.
۲. منظور می گردد.
۳. ابتدا منظور و سپس حذف می گردد.
۴. معادل صفر فرض می شود.

۳۰- تقاضا برای آموزش عالی (Q_e^d) به کدام یک از متغیرهای زیر وابسته است:

$$Q_e^d = f(R_e, R_{ne}, Age, F_u, T, \dots)$$

۱. Age سن متقاضی، F_u میزان آیندهنگری فرد
۲. Age سن متقاضی، T درآمد فرد
۳. T رجحانهای فردی، R_e نرخ تورم
۴. T رجحانهای فردی، R_{ne} نظام سیاسی حاکم