

تعداد سوالات: تستی: ۲۰ تشریحی: ۰

زمان آزمون (دقیقه): تستی: ۴۰ تشریحی: ۰

سری سوال: یک ۱

عنوان درس: نقشه کشی عمومی

رشته تحصیلی/کد درس: مهندسی صنایع، مهندسی صنایع (چندبخشی)، مهندسی مدیریت اجرایی (چندبخشی)، مهندسی مدیریت پروژه (چندبخشی)  
۱۱۲۲۰۱۲

۱- جهت رسم برش گردشی از کدام نوع خط استفاده می شود؟

- ۰۱ پر کلفت      ۰۲ پر نازک      ۰۳ خط چین      ۰۴ خط برش

۲- در بحث مقیاسها منظور از مقیاس ۵:۱ چیست؟

- ۰۱ جسم رسم شده ۵ برابر بزرگتر از اندازه واقعی است  
۰۲ جسم رسم شده ۵ برابر کوچکتر از اندازه واقعی است  
۰۳ اندازه گذاری انجام شده روی جسم رسم شده ۵ برابر بزرگتر از اندازه واقعی است  
۰۴ اندازه گذاری انجام شده روی جسم رسم شده ۵ برابر کوچکتر از اندازه واقعی است

۳- هر صفحه ای که موازی یکی از صفحات تصویر باشد چه نامیده می شود؟

- ۰۱ صفحه نوع اول      ۰۲ صفحه نوع دوم  
۰۳ صفحه نوع سوم      ۰۴ ممکن این صفحه نوع اول و یا نوع سوم باشد.

۴- نام دیگر تصویر مجسم یک مقیاسه چیست؟

- ۰۱ ایزومتریک      ۰۲ دیمتریک      ۰۳ کاوالیر      ۰۴ کابینت

۵- خط چین زائد در تصویر برش خورده چگونه رسم می شود؟

- ۰۱ از رسم آن اجتناب می شود      ۰۲ در بعضی مناطق رسم می شود  
۰۳ خط چین زائد فقط جهت دایره ها رسم می شود      ۰۴ همانند بقیه قسمتها باید رسم شود

۶- برش شکسته شعاعی برای چه اجسامی به کار می رود؟

- ۰۱ مخروط      ۰۲ مکعب      ۰۳ کره      ۰۴ استوانه

۷- در کدام یک از گزینه های زیر، صفحه برش که نسبت به صفحه تصویر، مایل است را دوران می دهیم تا به موازات صفحه تصویر قرار گیرد؟

- ۰۱ شکسته ساده\_شکسته متقارن  
۰۲ شکسته شعاعی\_شکسته ساده  
۰۳ شکسته شعاعی\_شکسته مایل  
۰۴ شکسته ساده\_شکسته مایل

تعداد سوالات: تستی: ۲۰ تشریحی: ۰

زمان آزمون (دقیقه): تستی: ۴۰ تشریحی: ۰

سری سوال: ۱ یک

عنوان درس: نقشه کشی عمومی

رشته تحصیلی/کد درس: مهندسی صنایع، مهندسی صنایع (چندبخشی)، مهندسی مدیریت اجرایی (چندبخشی)، مهندسی مدیریت پروژه (چندبخشی)

۱۱۲۲۰۱۲(

۸- تیغه ها در کدام نوع برش هاشور می خورند؟

۰۱. برش طولی  
۰۲. برش عرضی  
۰۳. برش طولی- برش عرضی  
۰۴. در هیچ نوع برش هاشور نمی خورند

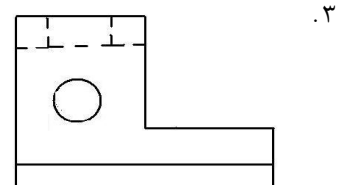
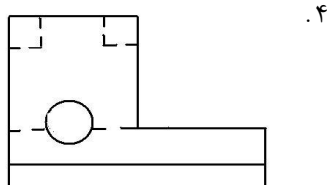
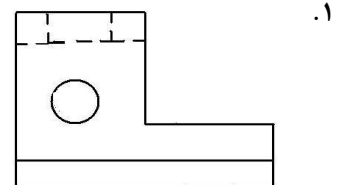
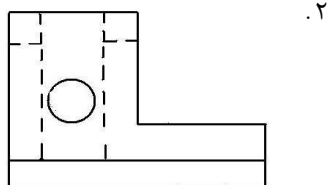
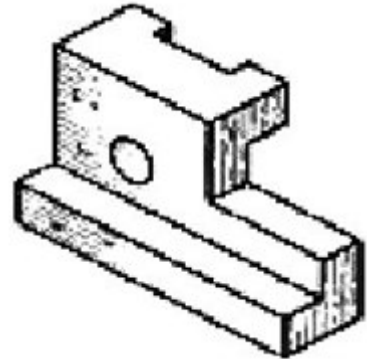
۹- جهت ترسیم نماها در کدام نوع استاندارد از نمای جانبی چپ کمک می گیرند؟

۰۱. فرجه اول یا اروپایی  
۰۲. فرجه سوم یا آمریکایی  
۰۳. فرجه اول یا آمریکایی  
۰۴. فرجه سوم یا اروپایی

۱۰- از کدامیک از گزینه های زیر می توان به جای رابط اندازه استفاده کرد؟

۰۱. خطوط برش  
۰۲. خطوط مسیر برش  
۰۳. خطوط محورهای تقارن  
۰۴. خط چین

۱۱- کدام شکل نمای جانبی برای حجم مقابل است؟



تعداد سوالات: تستی: ۲۰ تشریحی: ۰

زمان آزمون (دقیقه): تستی: ۴۰ تشریحی: ۰

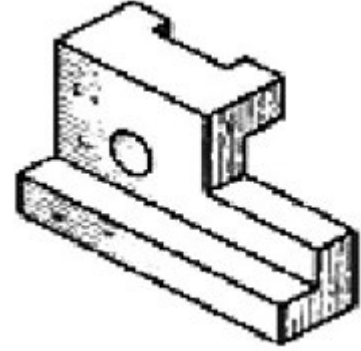
سری سوال: ۱ یک

عنوان درس: نقشه کشی عمومی

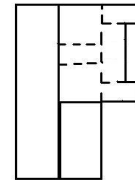
رشته تحصیلی/کد درس: مهندسی صنایع، مهندسی صنایع (چندبخشی)، مهندسی مدیریت اجرایی (چندبخشی)، مهندسی مدیریت پروژه (چندبخشی)

۱۱۲۲۰۱۲(

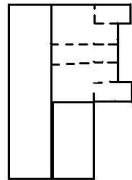
۱۲- کدام شکل نمای بالا برای حجم مقابل است؟



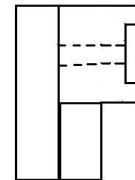
۱.



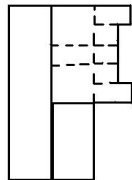
۲.



۳.



۴.



تعداد سوالات: تستی: ۲۰ تشریحی: ۰

زمان آزمون (دقیقه): تستی: ۴۰ تشریحی: ۰

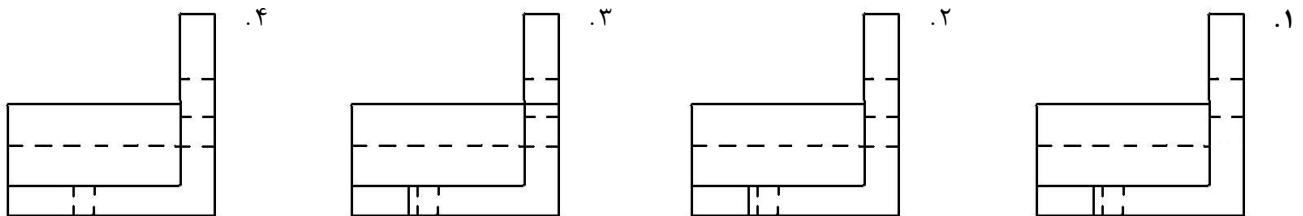
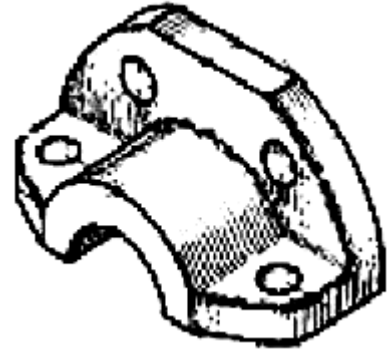
سری سوال: ۱ یک

عنوان درس: نقشه کشی عمومی

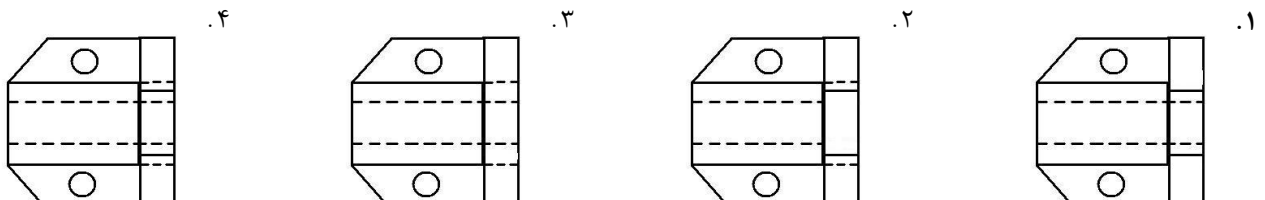
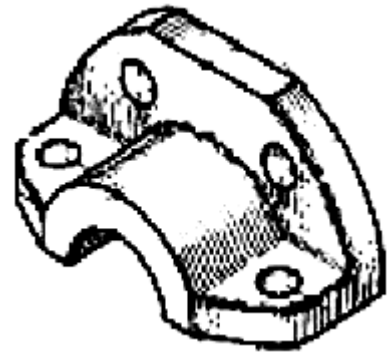
رشته تحصیلی/کد درس: مهندسی صنایع، مهندسی صنایع (چندبخشی)، مهندسی مدیریت اجرایی (چندبخشی)، مهندسی مدیریت پروژه (چندبخشی)

۱۱۲۲۰۱۲(

۱۳- کدام شکل نمای روبرو برای حجم مقابل است؟



۱۴- کدام شکل نمای بالا برای حجم مقابل است؟



تعداد سوالات: تستی: ۲۰: تشریحی: ۰

زمان آزمون (دقیقه): تستی: ۴۰: تشریحی: ۰

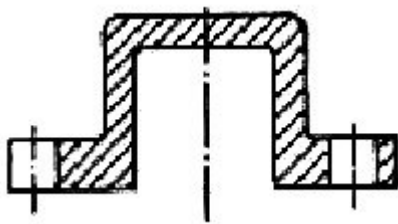
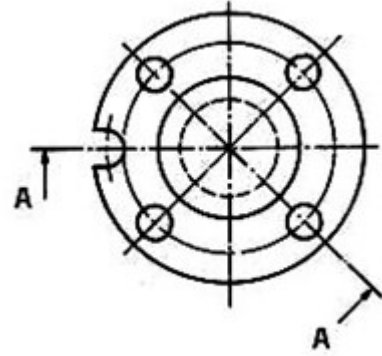
سری سوال: ۱ یک

عنوان درس: نقشه کشی عمومی

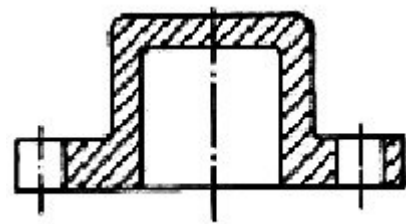
رشته تحصیلی/کد درس: مهندسی صنایع، مهندسی صنایع (چندبخشی)، مهندسی مدیریت اجرایی (چندبخشی)، مهندسی مدیریت پروژه (چندبخشی)

۱۱۲۲۰۱۲(

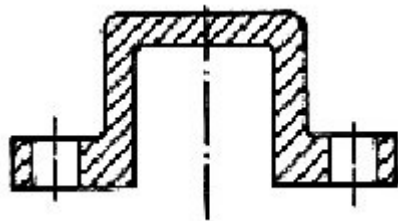
۱۵- بر اساس مسیر برش  $A - A$  در شکل نشان داده شده کدام گزینه نمای برش خورده صحیح می باشد؟



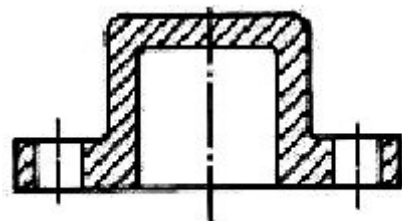
۲.



۱.



۴.



۳.

تعداد سوالات: تستی: ۲۰ تشریحی: ۰

زمان آزمون (دقیقه): تستی: ۴۰ تشریحی: ۰

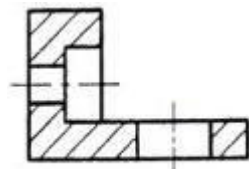
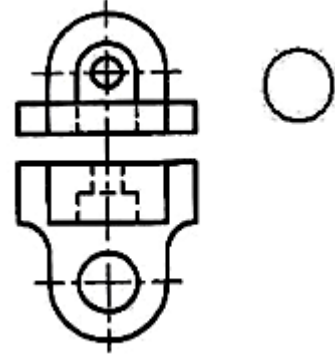
سری سوال: ۱ یک

عنوان درس: نقشه کشی عمومی

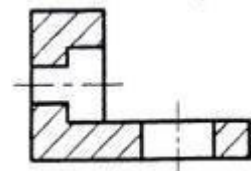
رشته تحصیلی/کد درس: مهندسی صنایع، مهندسی صنایع (چندبخشی)، مهندسی مدیریت اجرایی (چندبخشی)، مهندسی مدیریت پروژه (چندبخشی)

۱۱۲۲۰۱۲(

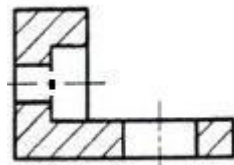
۱۶- کدام گزینه نمای جانبی برش خورده صحیح شکل می باشد؟



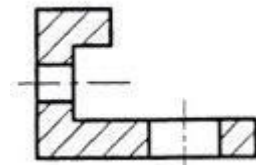
۲.



۱.



۴.



۳.

تعداد سوالات: تستی: ۲۰: تشریحی: ۰

زمان آزمون (دقیقه): تستی: ۴۰: تشریحی: ۰

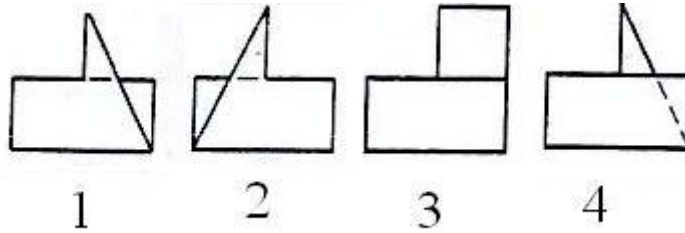
سری سوال: ۱ یک

عنوان درس: نقشه کشی عمومی

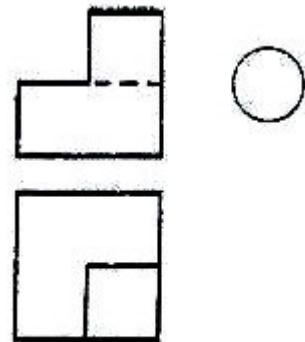
رشته تحصیلی/کد درس: مهندسی صنایع، مهندسی صنایع (چندبخشی)، مهندسی مدیریت اجرایی (چندبخشی)، مهندسی مدیریت پروژه (چندبخشی)

۱۱۲۲۰۱۲(

در سوالات زیر نمای روبرو و بالای اجسام رسم شده اند. تصاویر نمای جانبی چپ آنها در زیر مشخص گردیده است. تصویر چپ هر جسم را با توجه به شماره های ذکر شده در زیر اشکال انتخاب نمایید.



-۱۷



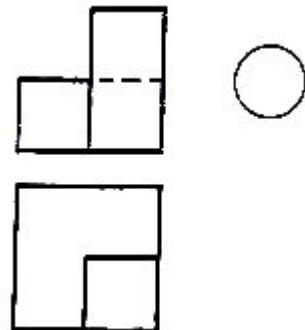
۱ . ۱

۲ . ۲

۳ . ۳

۴ . ۴

-۱۸



۱ . ۱

۲ . ۲

۳ . ۳

۴ . ۴

تعداد سوالات: تستی: ۲۰: تشریحی: ۰:

زمان آزمون (دقیقه): تستی: ۴۰: تشریحی: ۰:

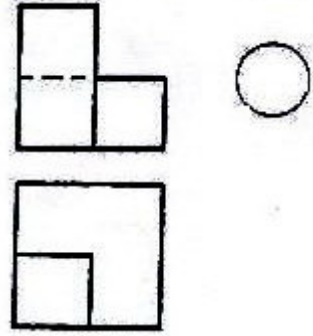
سری سوال: ۱ یک

عنوان درس: نقشه کشی عمومی

رشته تحصیلی/کد درس: مهندسی صنایع، مهندسی صنایع (چندبخشی)، مهندسی مدیریت اجرایی (چندبخشی)، مهندسی مدیریت پروژه (چندبخشی)

۱۱۲۲۰۱۲(

-۱۹



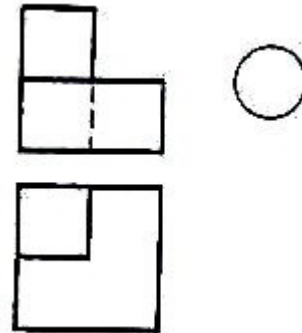
۱ .۱

۲ .۲

۳ .۳

۴ .۴

-۲۰



۱ .۱

۲ .۲

۳ .۳

۴ .۴