

تعداد سوالات: تستی: ۳۰ تشریحی: ۰

زمان آزمون (دقیقه): تستی: ۶۰ تشریحی: ۰

سری سوال: یک ۱

عنوان درس: اقتصاد شهری

رشته تحصیلی/کد درس: جغرافیا و برنامه ریزی شهری (جدید) ۱۲۱۶۴۴۴ - ، مهندسی شهرسازی ۱۸۱۳۰۱۵

۱- با توجه به تعریفی که "میلز" از شهر ارائه داده است، کدام مفهوم زیر نسبی بوده و ابهام دارد؟

۰۱. اندازه شهر
۰۲. منطقه شهری
۰۳. تعیین حداقل اندازه شهر
۰۴. تعیین محدوده های اقتصادی شهر

۲- حد افزایش جمعیت شهر نشینی چه زمانی است؟

۰۱. رشد شهر متوقف شود
۰۲. رشد شهر به حداکثر برسد
۰۳. مهاجرت روستائیان به شهر متوقف شود
۰۴. جمعیت روستایی به حداقل برسد

۳- چند درصد از جمعیت شهرنشین جهان در سال ۲۰۲۵ در شهرهایی با بیش از ۴ میلیون نفر زندگی خواهند کرد؟

۰۱. ۵۳/۱
۰۲. ۴۳
۰۳. ۲۴/۶
۰۴. ۱۸/۲

۴- طبق نظر "پل سینجر" با افزایش جمعیت و توسعه زمینهای قابل کشت، وجود چه عاملی به طور مستمر ضروری به نظر می رسد؟

۰۱. کشاورزان
۰۲. نیروهای نظامی
۰۳. بازرگانان
۰۴. ساکنان قلعه

۵- مفهوم صرفه جوییهای داخلی ناشی از مقیاس، رابطه بین هزینه متوسط دراز مدت و مقدار تولید بنگاه اقتصادی را چگونه بیان می کند؟

۰۱. معکوس
۰۲. مکمل
۰۳. مستقیم
۰۴. وابسته

۶- بنگاههای اقتصادی چه زمانی مقدار تولید کالای خود را کمتر تغییر می دهند؟

۰۱. وجود تخصص
۰۲. داشتن سرمایه مناسب
۰۳. داشتن نیروی کار ماهر و ارزان
۰۴. زیاد بودن عرضه و تقاضا

۷- کدام عامل موجب افزایش پیچیدگی و تخصص در انتقال اطلاعات و ایده های نو بین مردم می شود؟

۰۱. ارتباط آسان تر
۰۲. اختراعات
۰۳. ابداعات تولید
۰۴. تجارت

۸- نحوه تکوین شهرنشینی در جوامع و کشورهای در حال توسعه به چه عاملی بستگی دارد؟

۰۱. شرایط اقتصادی
۰۲. شرایط فرهنگی
۰۳. نوع ارتباط با قطبهای مسلط
۰۴. سرمایه گذاری خارجی

۹- در سال ۱۳۸۵ در طبقه جمعیتی ۵۰۰۰۰۱ تا ۱۰۰۰۰۰۰ نفر چه تعداد شهر داشته ایم؟

۰۱. ۴
۰۲. ۷
۰۳. ۱۰
۰۴. ۱۴



تعداد سوالات: تستی: ۳۰ تشریحی: ۰

زمان آزمون (دقیقه): تستی: ۶۰ تشریحی: ۰

سری سوال: ۱ یک

عنوان درس: اقتصاد شهری

رشته تحصیلی/کد درس: جغرافیا و برنامه ریزی شهری (جدید) ۱۲۱۶۴۴۴ - ، مهندسی شهرسازی ۱۸۱۳۰۱۵

۱۰- در دوره رشد سریع شهرنشینی در ایران، ضعف بخش خصوصی نتیجه چیست؟

- ۰۱ اصلاحات ارضی
۰۲ کاهش سرمایه گذاری در بخش ساختمان
۰۳ صدور نفت
۰۴ مازاد اقتصادی در دست دولت

۱۱- در فرمول روش ارزش فعلی ($P = \frac{R}{I}$) حرف I نشان دهنده چیست؟

- ۰۱ نرخ بهره
۰۲ ارزش زمین
۰۳ میزان کاهش قیمت
۰۴ میزان اجاره

۱۲- براساس کدام نظریه، تولید کنندگان برای به حداکثر رساندن سود خود تا آن مقدار از عوامل تولید استفاده می کنند که ارزش محصول نهایی آنها با قیمتشان برابر شود؟

- ۰۱ سود نهایی
۰۲ بهره وری نهایی
۰۳ تولید نهایی
۰۴ محصول نهایی

۱۳- چه کسی در مدل خود برای مکان یابی خانوار، هم قابلیت دسترسی به محل کار و هم خدمات را در تابع مطلوبیت خانوار گنجانده است؟

- ۰۱ موث
۰۲ آلسو
۰۳ پارک
۰۴ سیگال

۱۴- با توجه به خصوصیت صرفه جویی ناشی از مقیاس، بنگاههای تولیدی که به تقاضای تمام منطقه شهری برای کالایشان احتیاج دارند، بهترین مکان استقرار کجاست؟

- ۰۱ مرکز شهر
۰۲ مرکز مناطق مسکونی
۰۳ مرکز کاربری اداری
۰۴ به قیمت زمین بستگی دارد

۱۵- در چه صورت متوسط قیمت واحد مسکونی در یک شهر کمتر و جمعیت آن شهر بیشتر خواهد شد؟

- ۰۱ با تراکم ساختمانی
۰۲ کاهش تراکم ساختمانی
۰۳ تعیین محدوده قانونی شهر
۰۴ افزایش تراکم ساختمانی

۱۶- با توجه به شرایط طبیعی و جغرافیایی شهر گرگان توسعه شهر به چه سمتی است؟

- ۰۱ شمال غرب
۰۲ جنوب شرق
۰۳ غرب
۰۴ شرق

سری سوال: ۱ یک

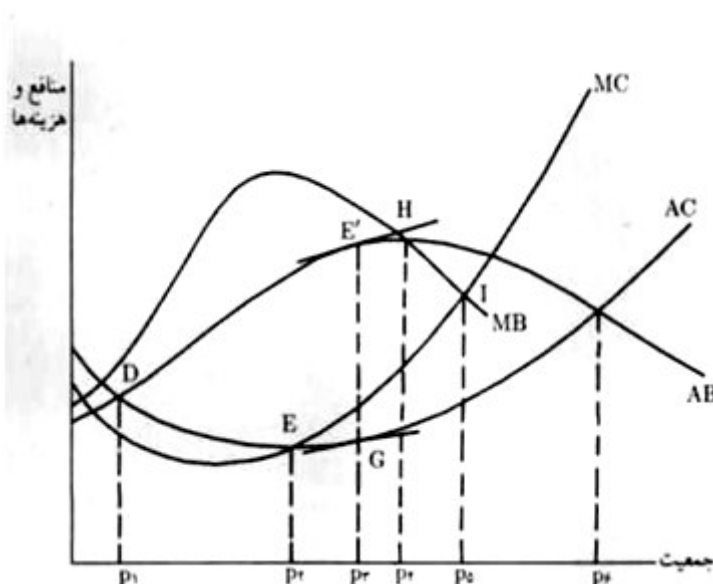
زمان آزمون (دقیقه): تستی: ۶۰ تشریحی: ۰

تعداد سوالات: تستی: ۳۰ تشریحی: ۰

عنوان درس: اقتصاد شهری

رشته تحصیلی/کد درس: جغرافیا و برنامه ریزی شهری (جدید) ۱۲۱۶۴۴۴ - ، مهندسی شهرسازی ۱۸۱۳۰۱۵

۱۷- با توجه به نمودار منافع و هزینه ها، در شکل زیر منحنی هزینه متوسط کدام است؟



۴ . MC

۳ . MB

۲ . AC

۱ . AB

۱۸- نقش اصلی یک شهر علاوه بر ارائه کالا و خدمات به مناطق اطراف، چیست؟

۱. تولید ۲. ایجاد اشتغال ۳. ایجاد امنیت ۴. آموزش ساکنان

۱۹- شرایط جغرافیایی و اقتصادی کدامیک از مناطق زیر با نظریه مکانهای مرکزی هماهنگ است؟

۱. جنوب غربی ۲. جنوب ۳. شمال غربی ۴. شمال

۲۰- برای پیش بینی دقیق شرایط رشد اقتصادی شهر، چه عاملی را باید در نظر داشت؟

۱. قدرت پیش بینی فرد ۲. نحوه تجزیه و تحلیل
۳. شرایط اقتصادی ۴. تغییرات ضریب افزایش

۲۱- در کدام جامعه نظام توزیع ثروت به گونه ای است که حقوق فردی و اجتماعی هر دو در نظر گرفته می شود؟

۱. سوسیالیسم ۲. کمونیستی ۳. اسلام ۴. سرمایه داری

۲۲- چه عاملی بر چگونگی مهاجرت اثر دارد؟

۱. هزینه های مادی ۲. میزان سواد ۳. شغل ۴. هزینه های غیرمادی

سری سوال: ۱ یک

زمان آزمون (دقیقه): تستی: ۶۰ تشریحی: ۰

تعداد سوالات: تستی: ۳۰ تشریحی: ۰

عنوان درس: اقتصاد شهری

رشته تحصیلی/کد درس: جغرافیا و برنامه ریزی شهری (جدید) ۱۲۱۶۴۴۴ - مهندسی شهرسازی ۱۸۱۳۰۱۵

۲۳- در سال ۲۰۰۵ (طبق آمار بانک جهانی) کشورهای ثروتمند با ۱۵/۷ درصد جمعیت، چند درصد از تولید ناخالص داخلی جهان را داشته اند؟

۹۰ .۱ ۸۲/۱ .۲ ۷۷/۷ .۳ ۶۱/۶ .۴

۲۴- تا چه سالی سهم هزینه های خوراکی در ایران بیشتر از هزینه مسکن بوده است؟

۱۳۴۸ .۱ ۱۳۵۸ .۲ ۱۳۶۷ .۳ ۱۳۸۳ .۴

۲۵- با توجه به مطالعات آقایان عباسلو و سینا در باره قیمت هدانیک مسکن در شهر تهران (۱۳۸۱) یکی از عواملی که بیشترین تأثیر را بر قیمت واحد مسکونی داشته است، چیست؟

۰۱. مساحت زمین ۰۲. عوامل رفاهی ۰۳. عوامل محیطی ۰۴. داشتن تجهیزات

۲۶- در سال ۱۳۸۳ در کدام شهر، قیمت زمین بیشترین نرخ رشد را داشته است؟

۰۱. اصفهان ۰۲. تهران ۰۳. مشهد ۰۴. شیراز

۲۷- جمعیت مشخص شده توسط طراحان شهری برای تهران در سال ۱۴۰۰ در محدوده قانونی، چند میلیون نفر است؟

۸/۶ .۱ ۸ .۲ ۹/۸ .۳ ۱۰/۲ .۴

۲۸- تقاضا برای حمل و نقل عمومی نسبت به کدام مورد زیر حساسیت بالایی دارد؟

۰۱. کرایه ۰۲. نوع وسیله ۰۳. مسیر حرکت ۰۴. مدت سفر

۲۹- کدامیک از درآمدهای زیر جزء درآمدهای ناپایدار شهرداریهای ایران محسوب می شود؟

۰۱. عوارض مشاغل ۰۲. عوارض سالانه اتومبیل
۰۳. عوارض نوسازی ۰۴. عوارض بر تراکم ساختمان

۳۰- چه اقدامی توسط پلیس در محلات مختلف، موجب افزایش هزینه انتظاری وقوع جرم می شود؟

۰۱. دستگیری سارقان ۰۲. افزایش فرصتهای شغلی
۰۳. فراهم کردن تسهیلات آموزشی ۰۴. افزایش پرسنل