

## کارشناسی و کارشناسی ارشد

حضرت علی(ع): دانش راهبر نیکویی برای ایمان است

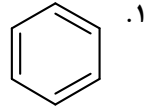
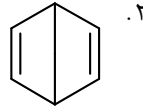
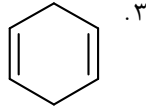
تعداد سوالات: تستی: ۴۰ تشریحی: ۰

زمان آزمون (دقیقه): تستی: ۱۲۰ تشریحی: ۰

عنوان درس: شیمی آلی ۲

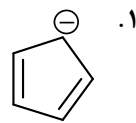
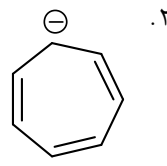
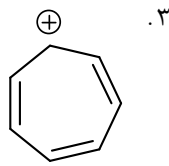
رشته تحصیلی/کد درس: شیمی گرایش محض، شیمی (کاربردی)، فیتوشیمی، شیمی (شیمی آلی) ۱۱۴۰۱۴

۱- ساختار بنزن دوار کدامیک از موارد زیر می باشد.

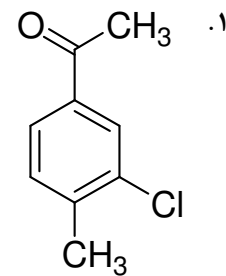
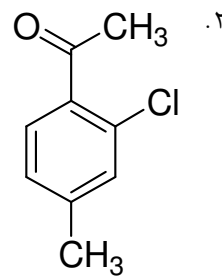
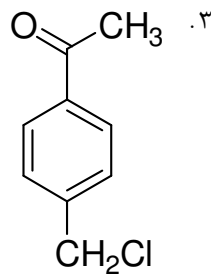
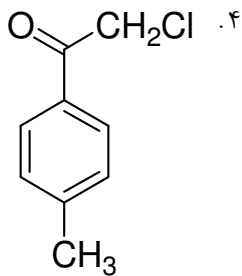
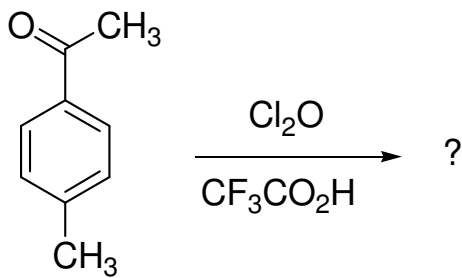


۲- کدام یون آروماتیک می باشد.

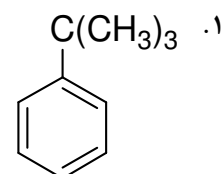
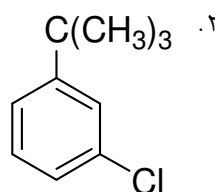
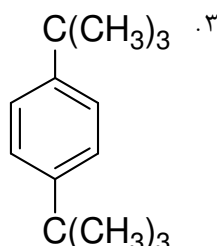
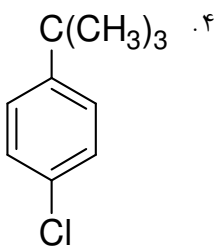
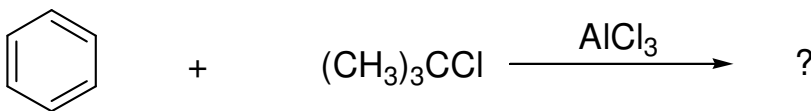
.۴ گزینه های ۳و۱



۳- محصول واکنش زیر کدام گزینه می باشد.



۴- محصول عمده واکنش زیر کدام ترکیب است.



## کارشناسی و کارشناسی ارشد

حضرت علی(ع): دانش راهبر نیکویی برای ایمان است

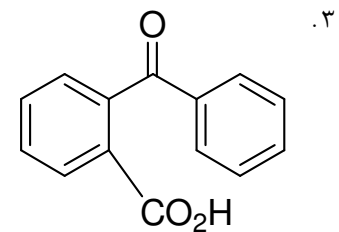
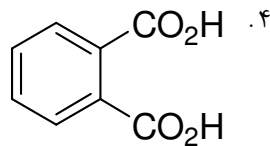
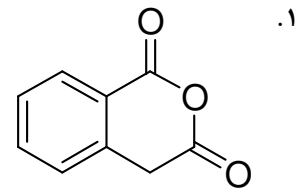
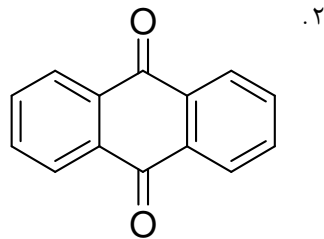
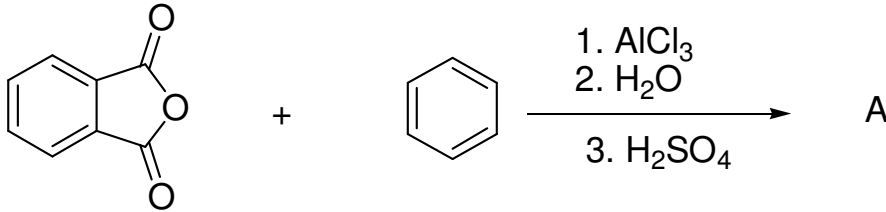
تعداد سوالات: تستی: ۴۰: تشریحی: ۰

زمان آزمون (دقیقه): تستی: ۱۲۰: تشریحی: ۰

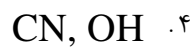
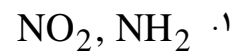
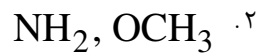
عنوان درس: شیمی آلی ۲

رشته تحصیلی/کد درس: شیمی گرایش محض، شیمی (کاربردی)، فیتوشیمی، شیمی (شیمی آلی) ۱۱۴۰۱۴

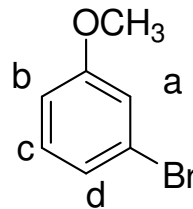
۵- محصول A کدام است.



۶- کدامیک از استخلافهای زیر هدایت کننده متا می باشند.



۷- در ترکیب زیر واکنش جایگزینی الکترون دوستی در کدام موقعیت انجام می شود.



d . ۴

c . ۳

b . ۲

a . ۱

## کارشناسی و کارشناسی ارشد

حضرت علی(ع): دانش راهبر نیکویی برای ایمان است

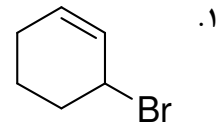
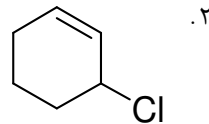
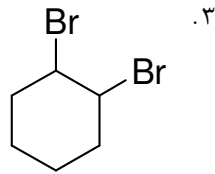
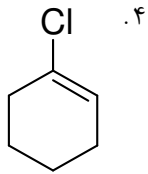
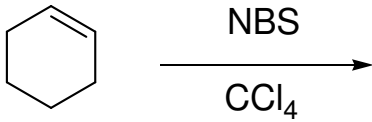
تعداد سوالات: تستی: ۴۰: تشریحی: ۰:

زمان آزمون (دقیقه): تستی: ۱۲۰: تشریحی: ۰:

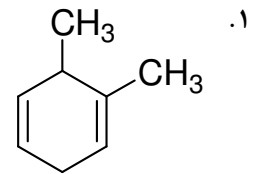
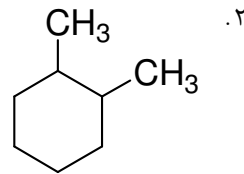
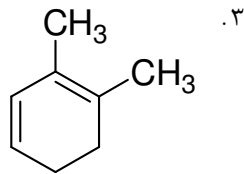
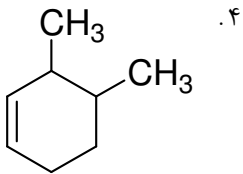
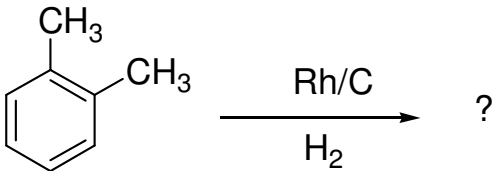
عنوان درس: شیمی آلی ۲

رشته تحصیلی/کد درس: شیمی گرایش محض، شیمی (کاربردی)، فیتوشیمی، شیمی (شیمی آلی) ۱۱۴۰۱۴

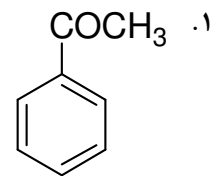
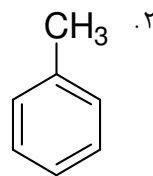
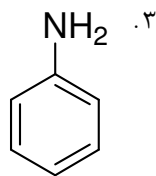
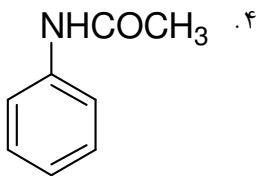
۸- محصول واکنش زیر کدام است.



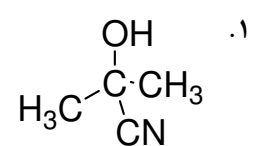
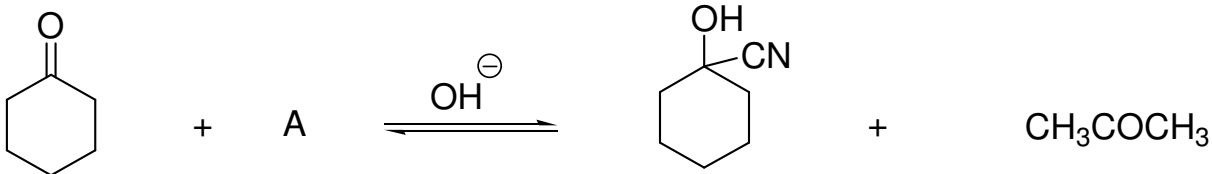
۹- محصول حاصل از واکنش زیر کدام گزینه می باشد.



۱۰- کدامیک از ترکیبات زیر در واکنش برم دار شدن حلقه فعالتر است.



۱۱- ترکیب A کدام گزینه می باشد.



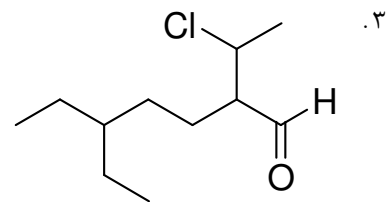
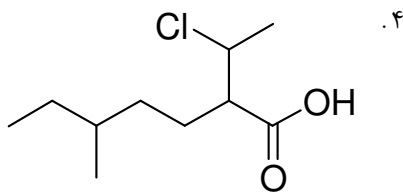
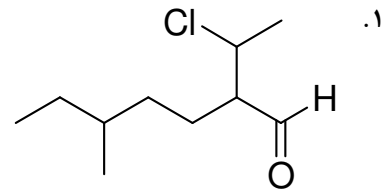
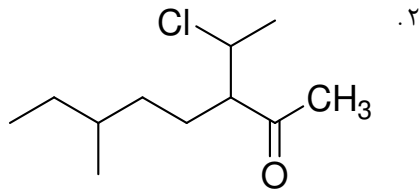
تعداد سوالات: تستی: ۴۰: تشریحی: ۰

زمان آزمون (دقیقه): تستی: ۱۲۰: تشریحی: ۰

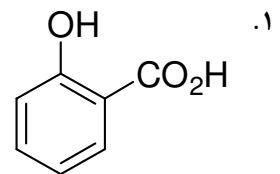
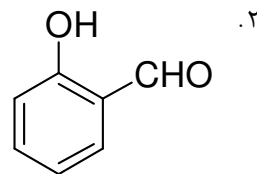
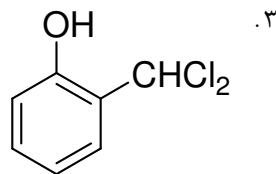
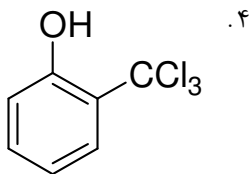
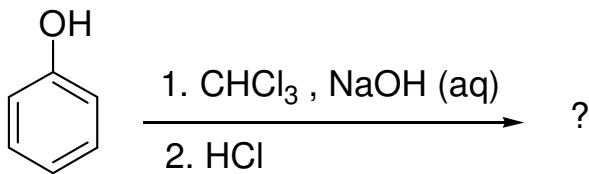
عنوان درس: شیمی آلی ۲

رشته تحصیلی/کد درس: شیمی گرایش محض، شیمی (کاربردی)، فیتوشیمی، شیمی (شیمی آلی) ۱۱۴۰۱۴

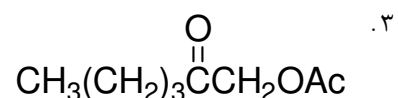
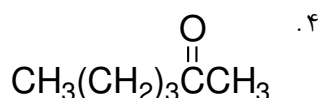
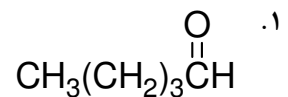
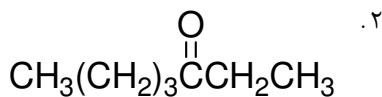
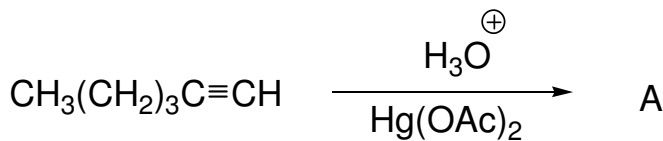
۱۲- ساختار ترکیب ۲-(۱-کلرو اتیل)-۵-متیل هپتانال کدام گزینه می باشد.



۱۳- محصول نهایی واکنش زیر کدام گزینه می باشد.



۱۴- محصول A کدام مورد می باشد.



۱۵- واکنشگر جونز کدام گزینه می باشد.

۴. CrO<sub>3</sub> / KMnO<sub>4</sub>۳. CrO<sub>3</sub> / NaOH۲. CrO<sub>3</sub> / HCl۱. CrO<sub>3</sub> / H<sub>2</sub>SO<sub>4</sub>

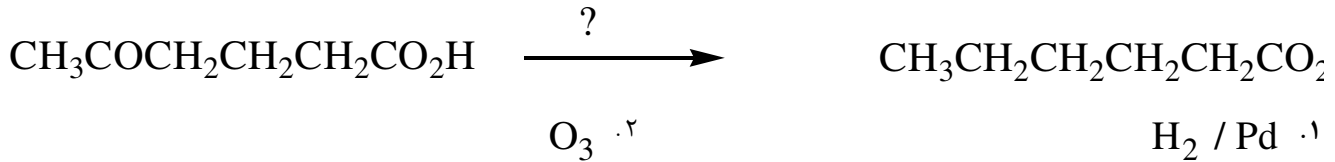
تعداد سوالات: تستی: ۴۰ تشریحی: ۰

زمان آزمون (دقیقه): تستی: ۱۲۰ تشریحی: ۰

عنوان درس: شیمی آلی ۲

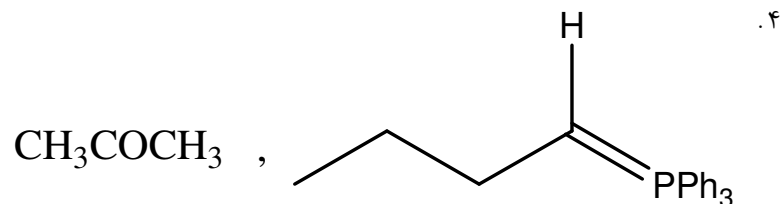
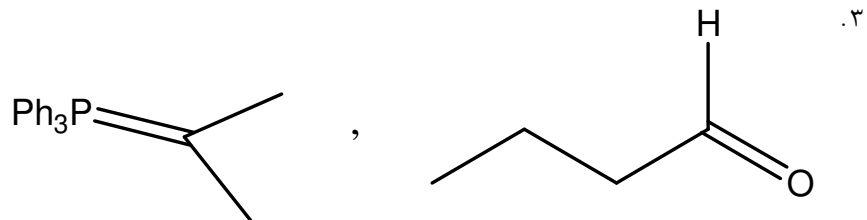
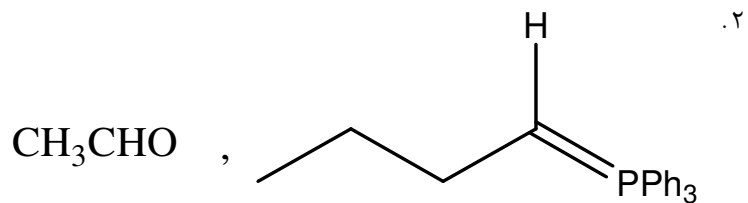
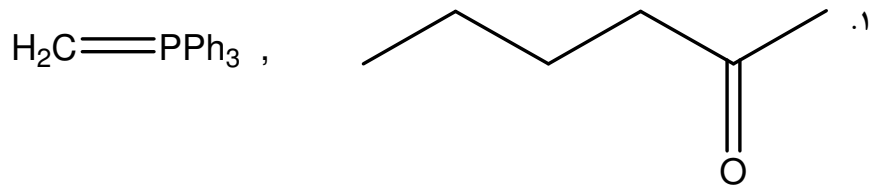
رشته تحصیلی/کد درس: شیمی گرایش محض، شیمی (کاربردی)، فیتوشیمی، شیمی (شیمی آلی) ۱۱۴۰۱۴

۱۶- معرف لازم جهت انجام واکنش زیر کدام گزینه می باشد.

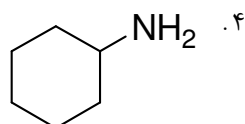
O<sub>3</sub> .۲H<sub>2</sub> / Pd .۱NH<sub>2</sub>NH<sub>2</sub> / KOH .۴

Zn(Hg)/ HCl .۳

۱۷- ترکیبات کربنیل دار و ایلید فسفر مناسب برای تهیه ۲-متیل-۲-هگزن کدام گزینه میباشد.



۱۸- کدامیک از ترکیبات زیر در واکنش با بنزالدهید ایمین تشکیل نمی دهد.

(CH<sub>3</sub>)<sub>2</sub>NH .۲C<sub>6</sub>H<sub>5</sub>NH<sub>2</sub> .۱(CH<sub>3</sub>)<sub>2</sub>CHNH<sub>2</sub> .۳

## کارشناسی و کارشناسی ارشد

حضرت علی(ع): دانش راهبر نیکویی برای ایمان است

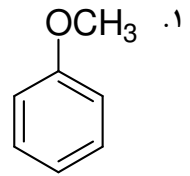
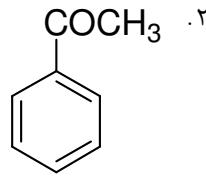
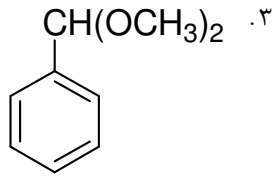
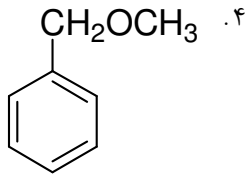
تعداد سوالات: تستی: ۴۰ تشریحی: ۰

زمان آزمون (دقیقه): تستی: ۱۲۰ تشریحی: ۰

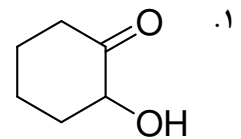
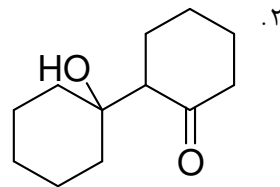
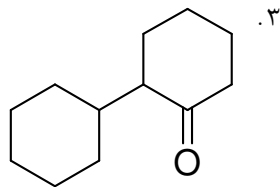
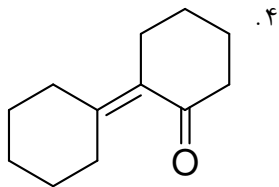
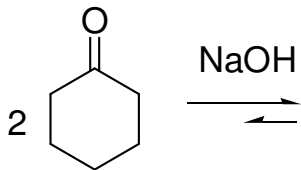
عنوان درس: شیمی آلی ۲

رشته تحصیلی/کد درس: شیمی گرایش محض، شیمی (کاربردی)، فیتوشیمی، شیمی (شیمی آلی) ۱۱۴۰۱۴

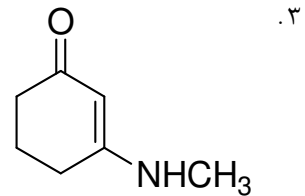
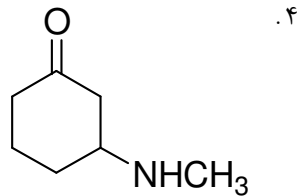
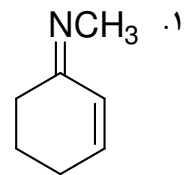
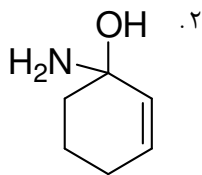
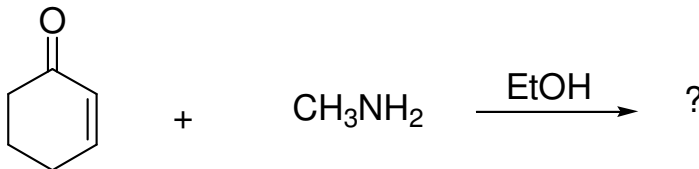
۱۹- محصول واکنش فنیل استالدهید با متانول و کاتالیزور اسیدی کدام ترکیب می باشد.



۲۰- محصول واکنش زیر کدام گزینه می باشد.



۲۱- محصول واکنش زیر چیست.



## کارشناسی و کارشناسی ارشد

حضرت علی(ع): دانش راهبر نیکویی برای ایمان است

تعداد سوالات: تستی: ۴۰: تشریحی: ۰

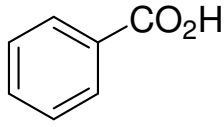
زمان آزمون (دقیقه): تستی: ۱۲۰: تشریحی: ۰

عنوان درس: شیمی آلی ۲

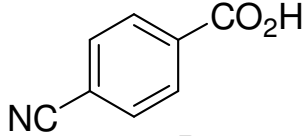
رشته تحصیلی/کد درس: شیمی گرایش محض، شیمی (کاربردی)، فیتوشیمی، شیمی (شیمی آلی) ۱۱۴۰۱۴

سری سوال: ۱ یک

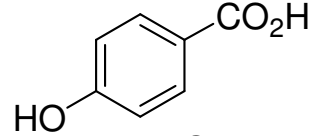
۲۲- ترتیب قدرت اسیدی در ترکیبات زیر به چه صورت می باشد.



A



B



C

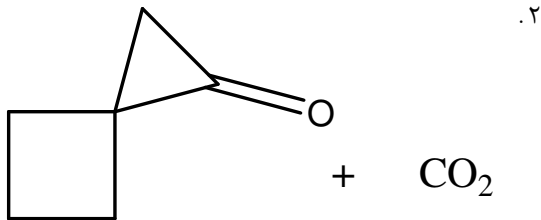
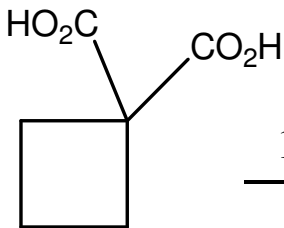
B &gt; C &gt; A .۴

C &gt; B &gt; A .۳

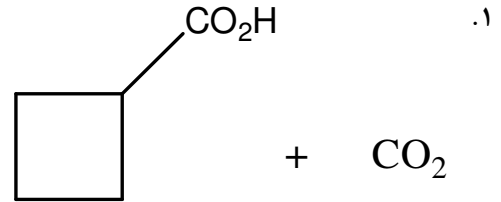
B &gt; A &gt; C .۲

A &gt; B &gt; C .۱

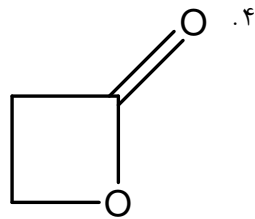
۲۳- محصول واکنش زیر کدام گزینه می باشد.



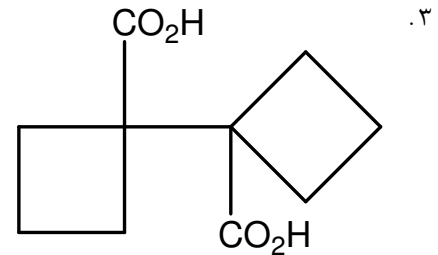
.۲



.۱

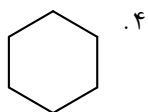
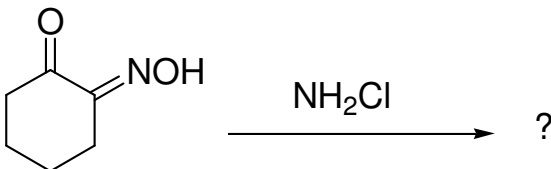


.۴

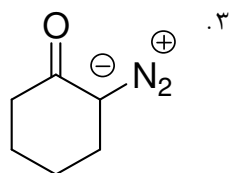


.۳

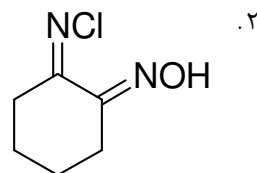
۲۴- محصول واکنش زیر چیست.



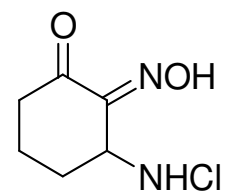
.۴



.۳



.۲



.۱

## کارشناسی و کارشناسی ارشد

حضرت علی(ع): دانش راهبر نیکویی برای ایمان است

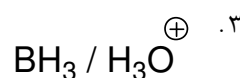
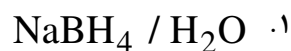
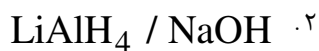
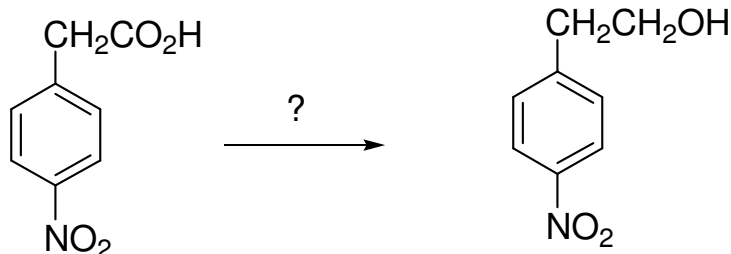
تعداد سوالات: تستی: ۴۰ تشریحی: ۰

زمان آزمون (دقیقه): تستی: ۱۲۰ تشریحی: ۰

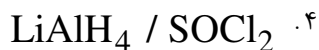
عنوان درس: شیمی آلی ۲

رشته تحصیلی/کد درس: شیمی گرایش محض، شیمی (کاربردی)، فیتوشیمی، شیمی (شیمی آلی) ۱۱۴۰۱۴

۲۵- واکنشگر لازم جهت تبدیل زیر کدام مورد می باشد.



۲۶- بهترین گزینه برای تهیه بنزالدهید از بنزوئیک اسید کدام گزینه می باشد.





## کارشناسی و کارشناسی ارشد

حضرت علی(ع): دانش راهبر نیکویی برای ایمان است

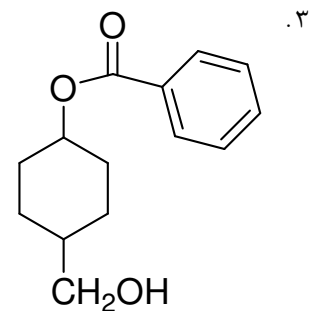
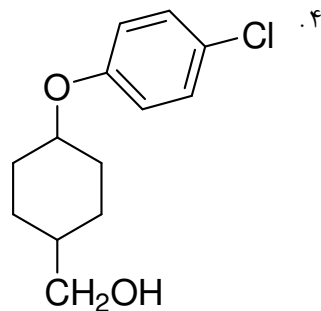
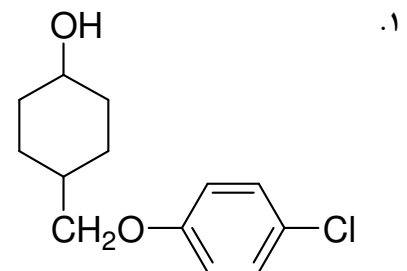
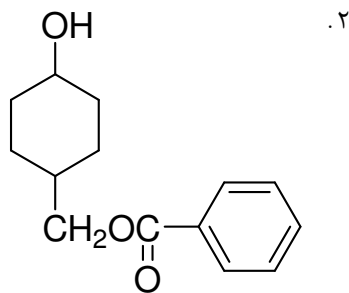
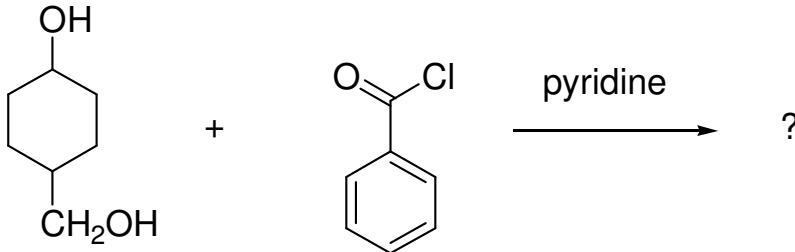
تعداد سوالات: تستی: ۴۰ تشریحی: ۰

زمان آزمون (دقیقه): تستی: ۱۲۰ تشریحی: ۰

عنوان درس: شیمی آلی ۲

رشته تحصیلی/کد درس: شیمی گرایش محض، شیمی (کاربردی)، فیتوشیمی، شیمی (شیمی آلی) ۱۱۴۰۱۴

۲۷- محصول واکنش زیر کدام گزینه می باشد.



## کارشناسی و کارشناسی ارشد

حضرت علی(ع): دانش راهبر نیکویی برای ایمان است

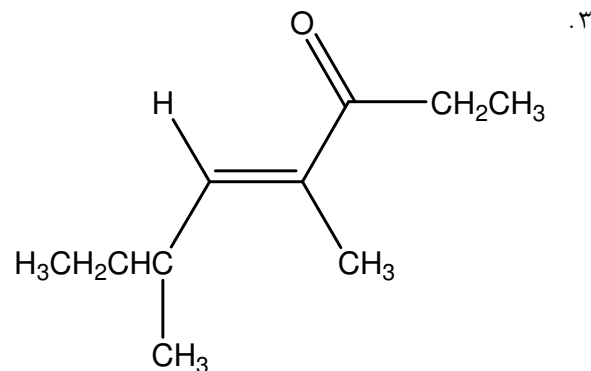
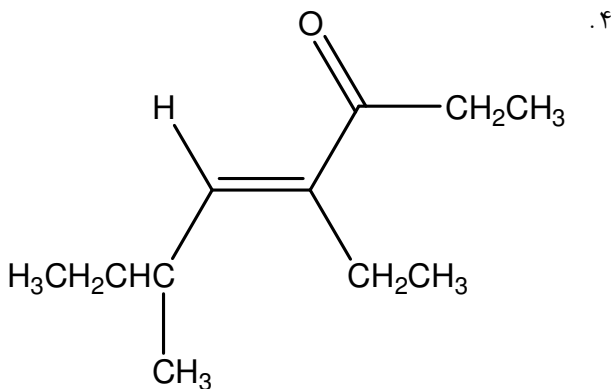
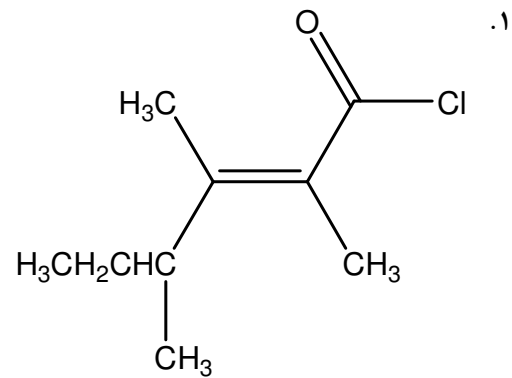
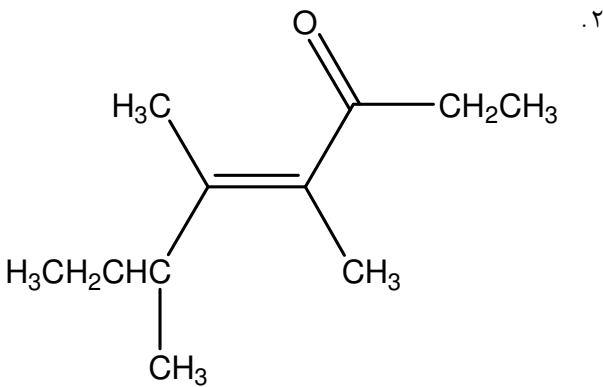
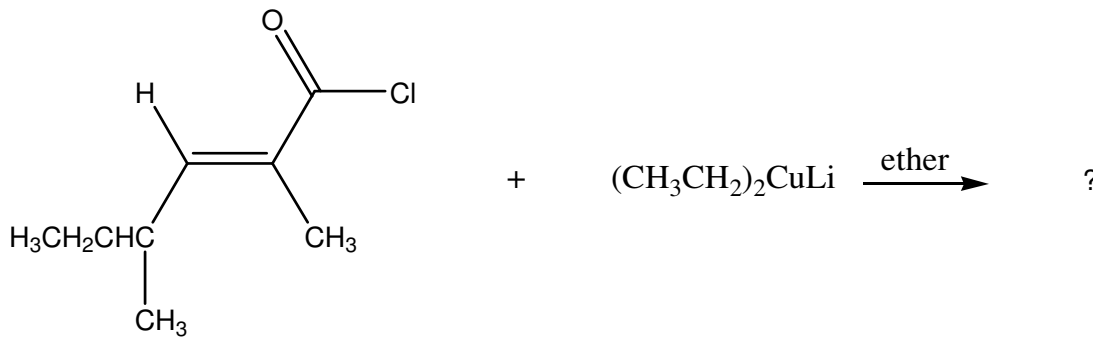
تعداد سوالات: تستی: ۴۰ تشریحی: ۰

زمان آزمون (دقیقه): تستی: ۱۲۰ تشریحی: ۰

عنوان درس: شیمی آلی ۲

رشته تحصیلی/کد درس: شیمی گرایش محض، شیمی (کاربردی)، فیتوشیمی، شیمی (شیمی آلی) ۱۱۴۰۱۴

۲۸- محصول واکنش زیر چیست.



## کارشناسی و کارشناسی ارشد

حضرت علی(ع): دانش راهبر نیکویی برای ایمان است

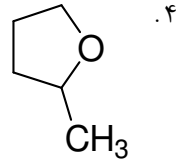
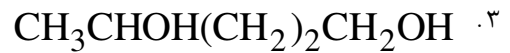
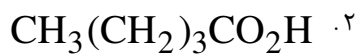
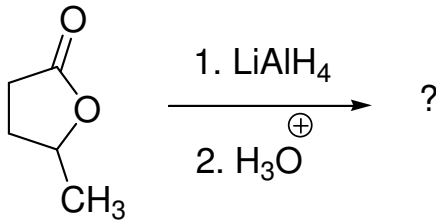
تعداد سوالات: تستی: ۴۰ تشریحی: ۰

زمان آزمون (دقیقه): تستی: ۱۲۰ تشریحی: ۰

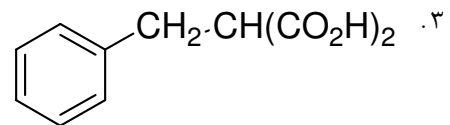
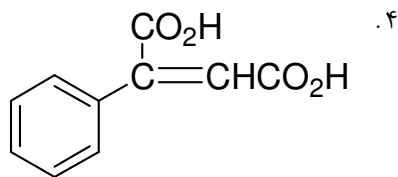
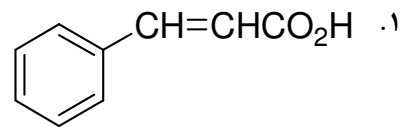
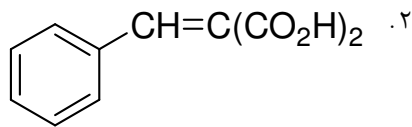
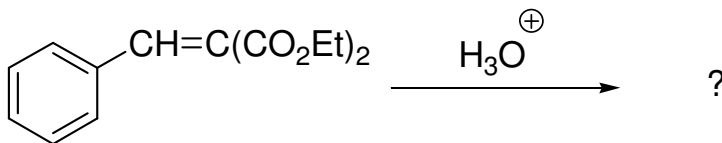
عنوان درس: شیمی آلی ۲

رشته تحصیلی/کد درس: شیمی گرایش محض، شیمی (کاربردی)، فیتوشیمی، شیمی (شیمی آلی) ۱۱۴۰۱۴

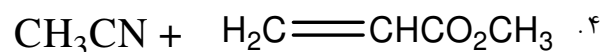
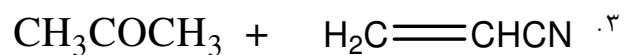
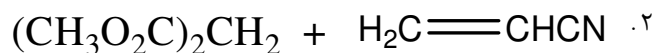
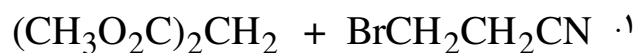
۲۹- محصول واکنش زیر کدام مورد می باشد.



۳۰- ساختار محصول هیدرولیز اسیدی واکنش زیر کدام گزینه می باشد.



۳۱- واکنشگرهای لازم برای تولید محصول زیر با استفاده از واکنش مایکل کدام گزینه می باشد.



## کارشناسی و کارشناسی ارشد

حضرت علی(ع): دانش راهبر نیکویی برای ایمان است

تعداد سوالات: تستی: ۴۰: تشریحی: ۰

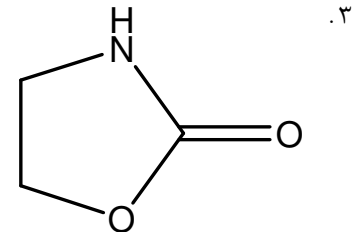
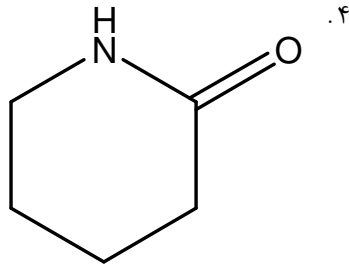
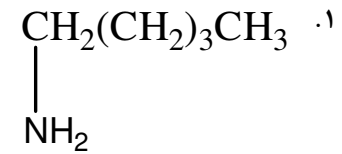
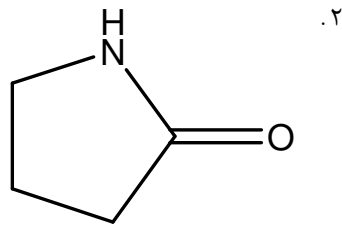
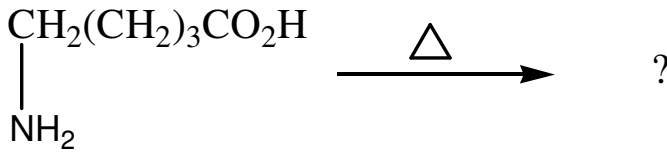
عنوان درس: شیمی آلی ۲

رشته تحصیلی/کد درس: شیمی گرایش محض، شیمی (کاربردی)، فیتوشیمی، شیمی (شیمی آلی) ۱۱۴۰۱۴

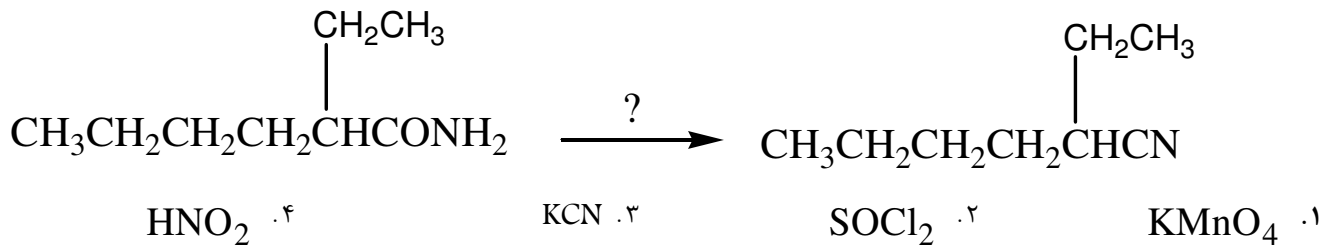
سری سوال: ۱: یک

زمان آزمون (دقیقه): تستی: ۱۲۰: تشریحی: ۰

۳۲- محصول واکنش زیر چیست.



۳۳- واکنشگر لازم جهت تبدیل زیر کدام مورد می باشد.



## کارشناسی و کارشناسی ارشد

حضرت علی(ع): دانش راهبر نیکویی برای ایمان است

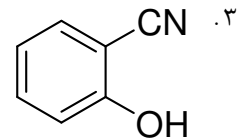
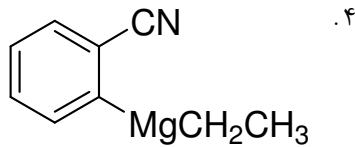
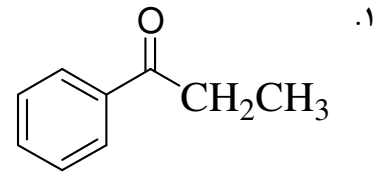
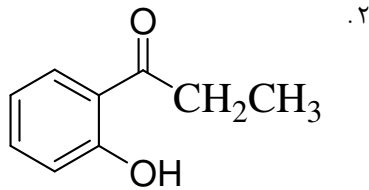
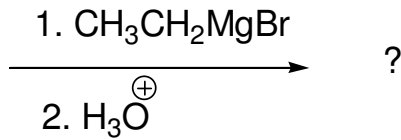
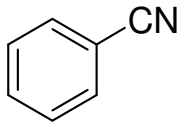
تعداد سوالات: تستی: ۴۰ تشریحی: ۰

زمان آزمون (دقیقه): تستی: ۱۲۰ تشریحی: ۰

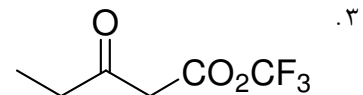
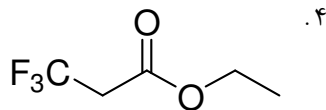
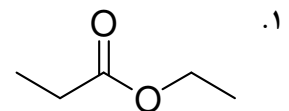
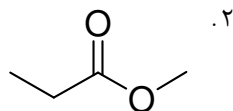
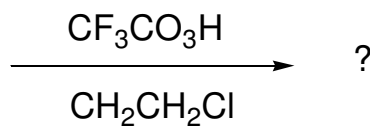
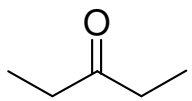
عنوان درس: شیمی آلی ۲

رشته تحصیلی/کد درس: شیمی گرایش محض، شیمی (کاربردی)، فیتوشیمی، شیمی (شیمی آلی) ۱۱۴۰۱۴

۳۴- محصول واکنش زیر کدام گزینه می باشد.



۳۵- محصول حاصل از انجام واکنش زیر کدام گزینه می باشد.



## کارشناسی و کارشناسی ارشد

حضرت علی(ع): دانش راهبر نیکویی برای ایمان است

سری سوال: ۱ یک

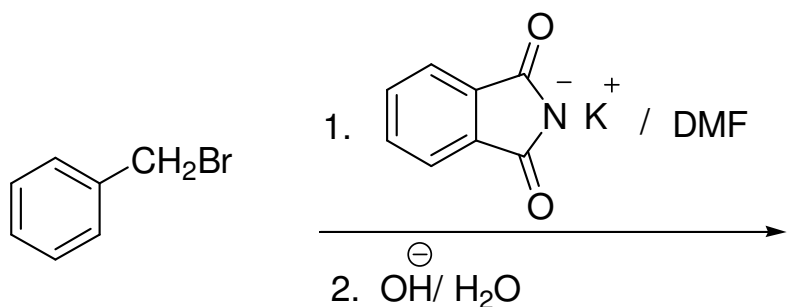
زمان آزمون (دقیقه): تستی: ۱۲۰ تشریحی: ۰

تعداد سوالات: تستی: ۴۰ تشریحی: ۰

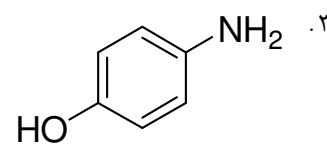
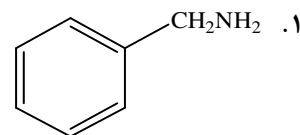
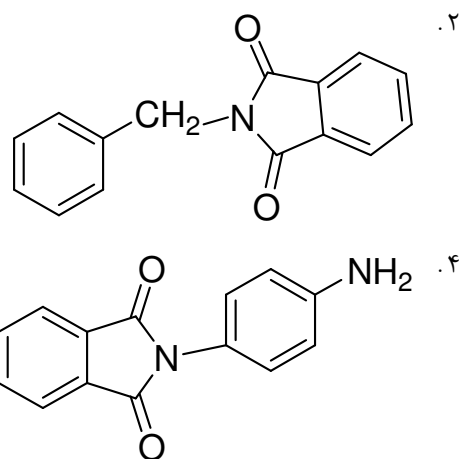
عنوان درس: شیمی آلی ۲

رشته تحصیلی/کد درس: شیمی گرایش محض، شیمی (کاربردی)، فیتوشیمی، شیمی (شیمی آلی) ۱۱۴۰۱۴

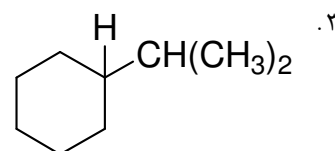
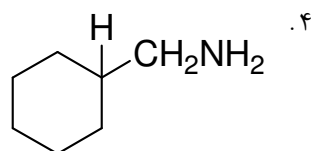
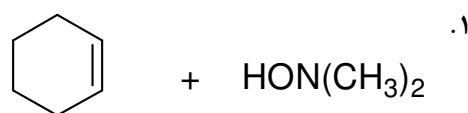
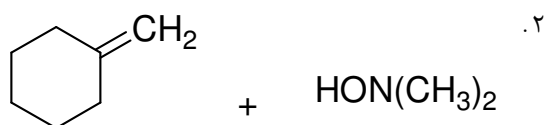
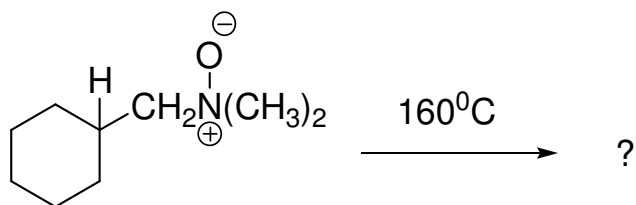
۳۶- محصول نهایی واکنش زیر چیست.



?



۳۷- ساختار محصول واکنش زیر کدام مورد می باشد.



## کارشناسی و کارشناسی ارشد

حضرت علی(ع): دانش راهبر نیکویی برای ایمان است

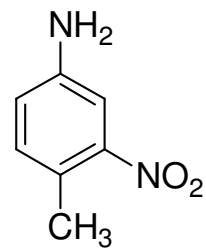
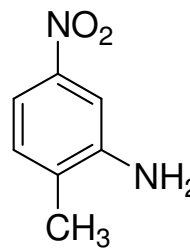
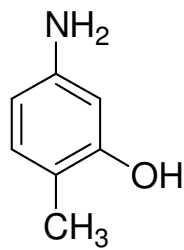
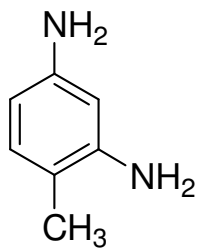
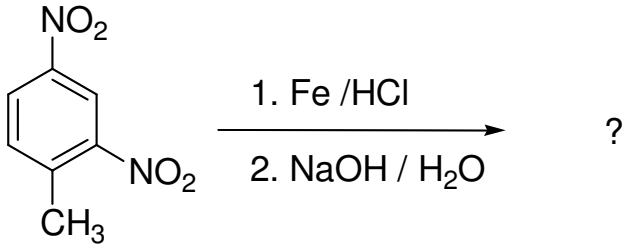
تعداد سوالات: تستی: ۴۰ تشریحی: ۰

زمان آزمون (دقیقه): تستی: ۱۲۰ تشریحی: ۰

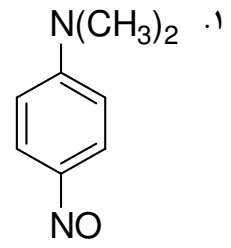
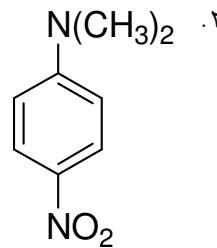
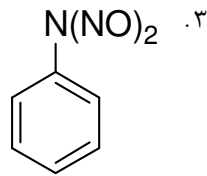
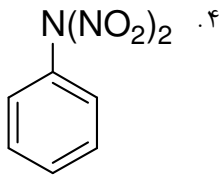
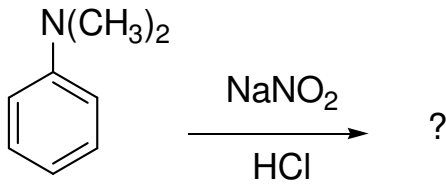
عنوان درس: شیمی آلی ۲

رشته تحصیلی/کد درس: شیمی گرایش محض، شیمی (کاربردی)، فیتوشیمی، شیمی (شیمی آلی) ۱۱۴۰۱۴

۳۸- محصول نهایی واکنش زیر کدام گزینه می باشد.



۳۹- محصول حاصل از انجام واکنش زیر کدام گزینه می باشد.



۴۰- معرف لازم برای انجام واکنش زیر کدام گزینه می باشد.

