

کارشناسی و کارشناسی ارشد

حضرت علی(ع): دانش راهبر نیکویی برای ایمان است

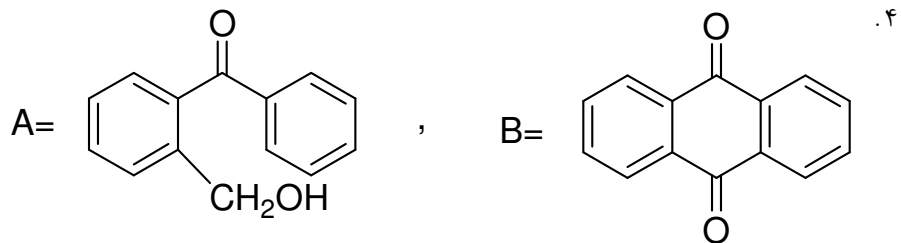
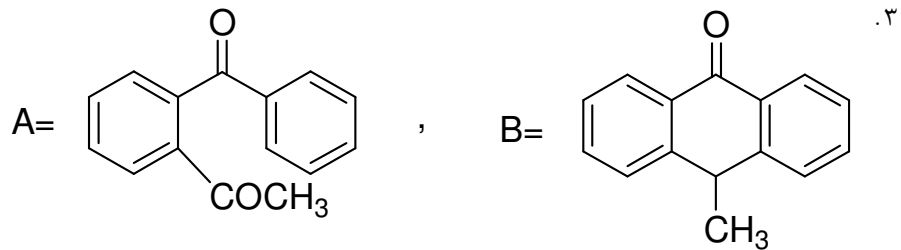
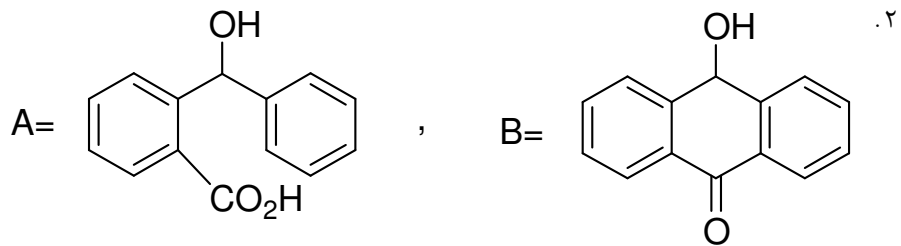
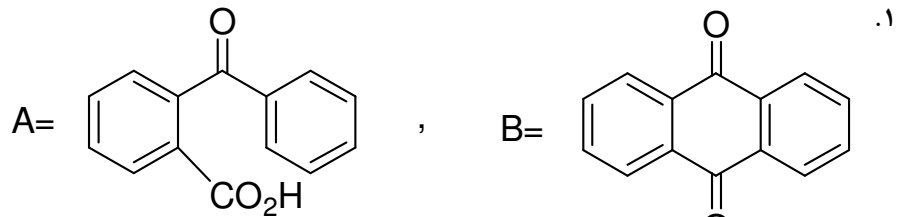
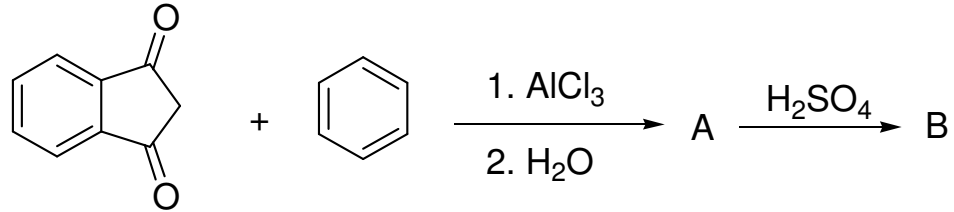
تعداد سوالات: تستی: ۴۰: تشریحی: ۰

زمان آزمون (دقیقه): تستی: ۱۲۰: تشریحی: ۰

عنوان درس: شیمی آلی ۲

رشته تحصیلی/کد درس: شیمی (محض)، فیتوشیمی، شیمی (شیمی آلی)، شیمی (کاربردی) (۱۱۴۰۱۴)

۱- محصولات A و B در واکنش زیر چیست؟



کارشناسی و کارشناسی ارشد

حضرت علی(ع): دانش راهبر نیکویی برای ایمان است

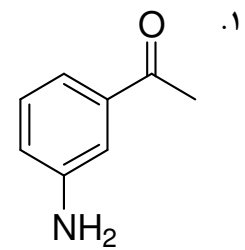
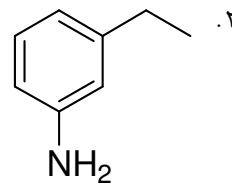
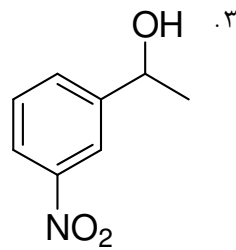
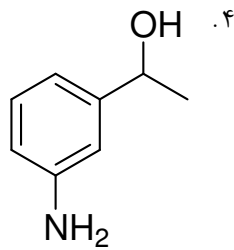
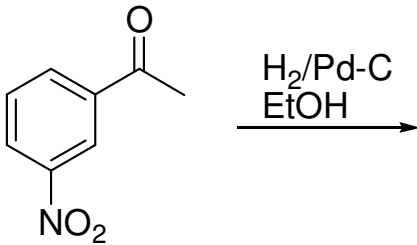
تعداد سوالات: تستی: ۴۰ تشریحی: ۰

زمان آزمون (دقیقه): تستی: ۱۲۰ تشریحی: ۰

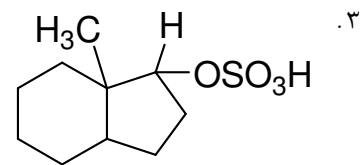
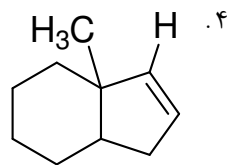
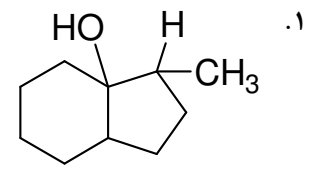
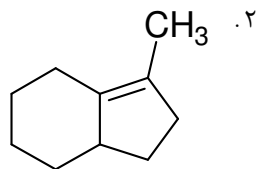
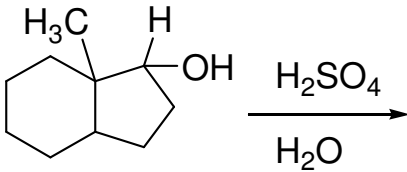
عنوان درس: شیمی آلی ۲

رشته تحصیلی/کد درس: شیمی (محض)، فیتوشیمی، شیمی (شیمی آلی)، شیمی (کاربردی) (۱۱۴۰۱۴)

۲- محصول واکنش زیر کدام گزینه می باشد؟



۳- محصول واکنش زیر کدام گزینه است؟



کارشناسی و کارشناسی ارشد

حضرت علی(ع): دانش راهبر نیکویی برای ایمان است

سری سوال: ۱ یک

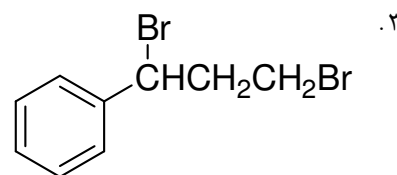
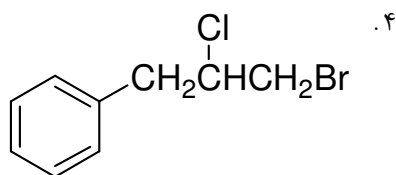
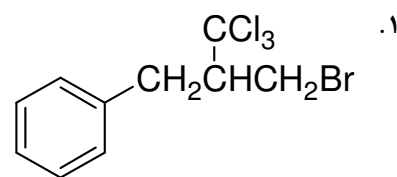
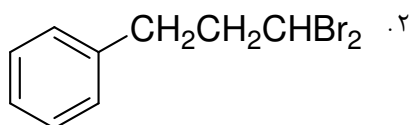
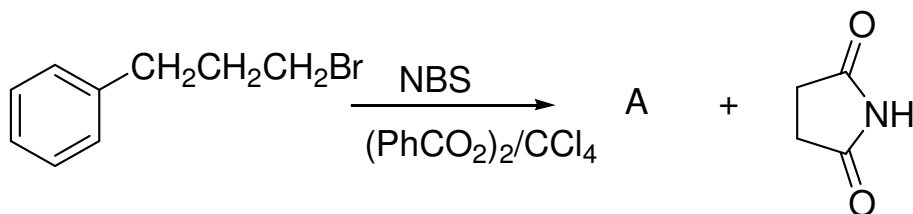
زمان آزمون (دقیقه): تستی: ۱۲۰ تشریحی: ۰

تعداد سوالات: تستی: ۴۰ تشریحی: ۰

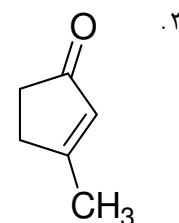
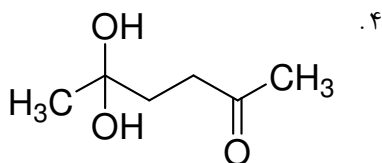
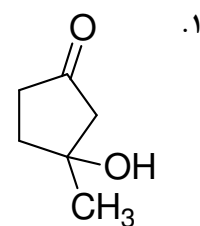
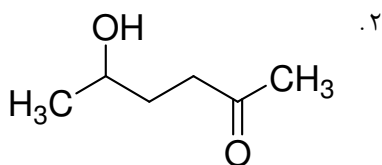
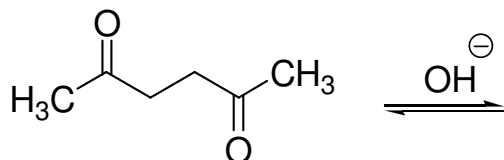
عنوان درس: شیمی آلی ۲

رشته تحصیلی/کد درس: شیمی (محض)، فیتوشیمی، شیمی (شیمی آلی)، شیمی (کاربردی) (۱۱۴۰۱۴)

۴- محصول واکنش زیر چیست؟



۵- محصول واکنش زیر کدام ترکیب است؟



کارشناسی و کارشناسی ارشد

حضرت علی(ع): دانش راهبر نیکویی برای ایمان است

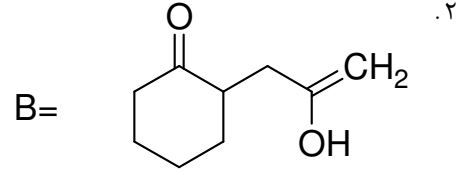
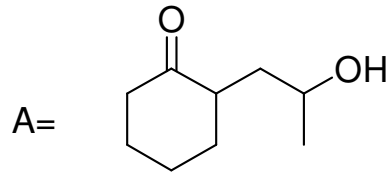
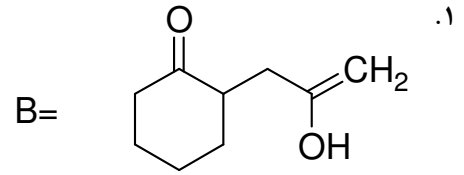
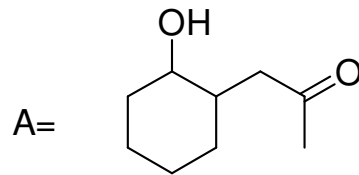
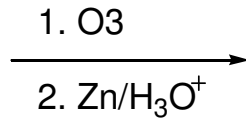
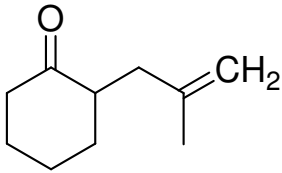
تعداد سوالات: تستی: ۴۰ تشریحی: ۰

زمان آزمون (دقیقه): تستی: ۱۲۰ تشریحی: ۰

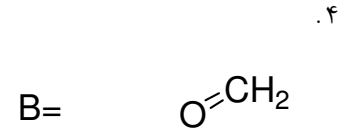
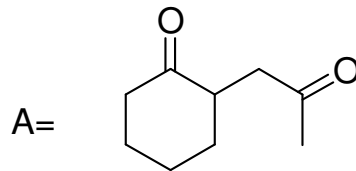
عنوان درس: شیمی آلی ۲

رشته تحصیلی/کد درس: شیمی (محض)، فیتوشیمی، شیمی (شیمی آلی)، شیمی (کاربردی) (۱۱۴۰۱۴)

۶- ترکیبات A و B در واکنش زیر کدامیک از گزینه های زیر می باشد؟



۳. هیچکدام



۴.

کارشناسی و کارشناسی ارشد

حضرت علی(ع): دانش راهبر نیکویی برای ایمان است

تعداد سوالات: تستی: ۴۰ تشریحی: ۰

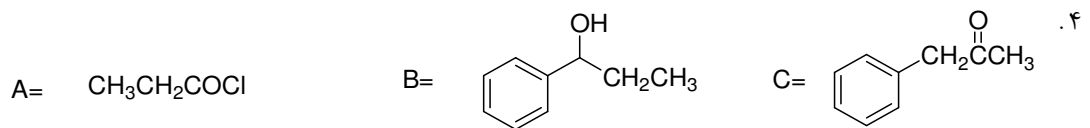
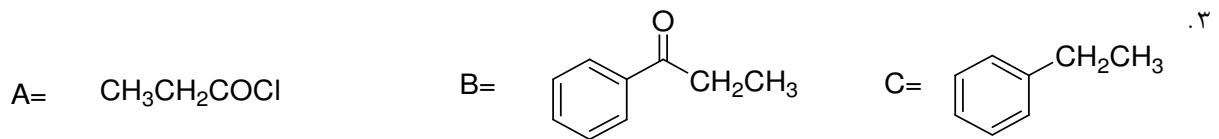
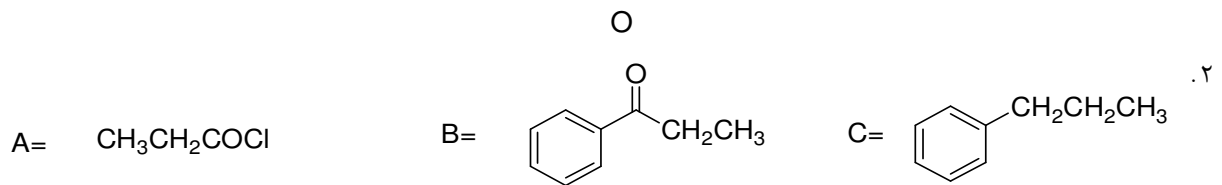
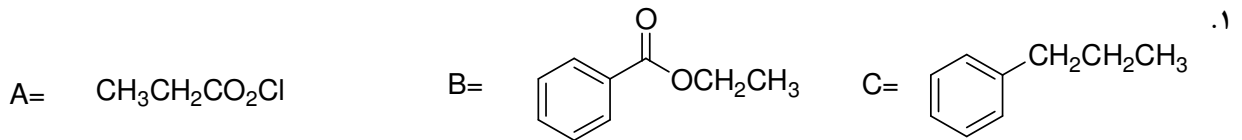
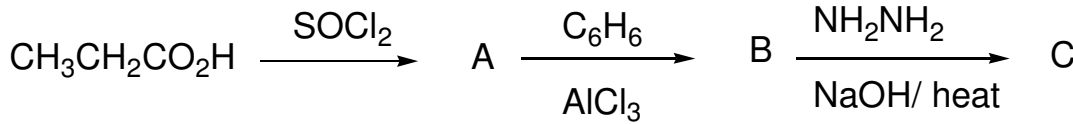
زمان آزمون (دقیقه): تستی: ۱۲۰ تشریحی: ۰

عنوان درس: شیمی آلی ۲

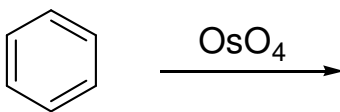
رشته تحصیلی/کد درس: شیمی (محض)، فیتوشیمی، شیمی (شیمی آلی)، شیمی (کاربردی) (۱۱۴۰۱۴)

سری سوال: ۱۰۱

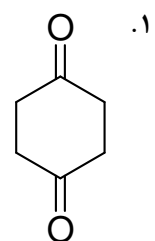
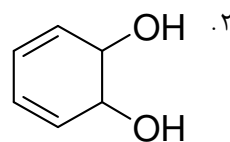
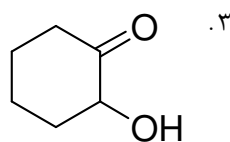
۷- کدامیک از گزینه های زیر به ترتیب ساختار صحیح محصولات A و B و C می باشد؟



۸- محصول واکنش زیر کدام است.



۰۴ بدون واکنش



کارشناسی و کارشناسی ارشد

حضرت علی(ع): دانش راهبر نیکویی برای ایمان است

تعداد سوالات: تستی: ۴۰ تشریحی: ۰

زمان آزمون (دقیقه): تستی: ۱۲۰ تشریحی: ۰

عنوان درس: شیمی آلی ۲

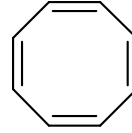
رشته تحصیلی/کد درس: شیمی (محض)، فیتوشیمی، شیمی (شیمی آلی)، شیمی (کاربردی) (۱۱۴۰۱۴)

سری سوال: ۱ یک

۹- کدامیک از ترکیبات زیر آروماتیک می باشد؟



1

2⁺

3

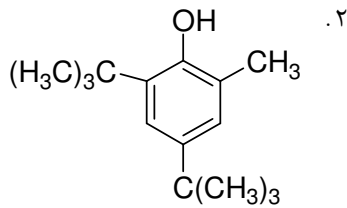
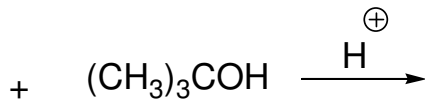
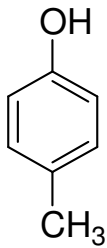
۴. هیچکدام

۳. ۳

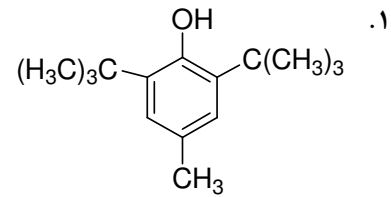
۲. ۲ او ۲

۱. ۱ او ۳

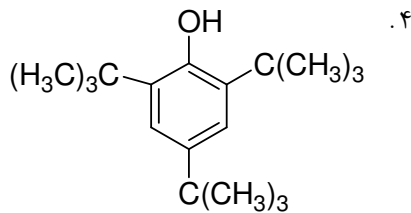
۱۰- محصول نهایی واکنش چیست؟



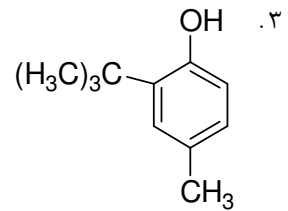
۲.



۱.



۴.



۳.

کارشناسی و کارشناسی ارشد

حضرت علی(ع): دانش راهبر نیکویی برای ایمان است

تعداد سوالات: تستی: ۴۰: تشریحی: ۰:

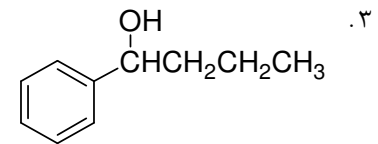
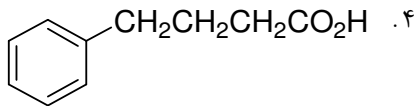
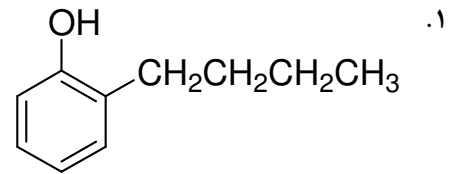
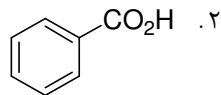
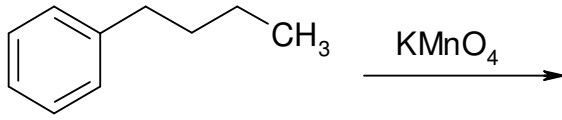
زمان آزمون (دقیقه): تستی: ۱۲۰: تشریحی: ۰:

عنوان درس: شیمی آلی ۲

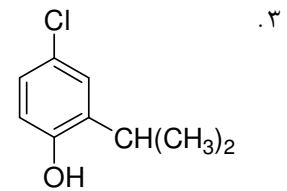
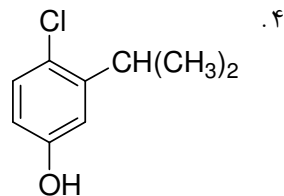
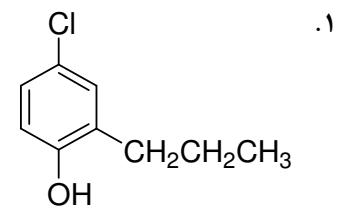
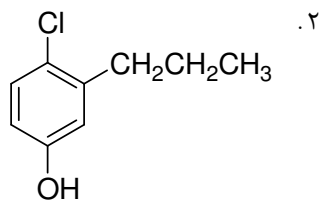
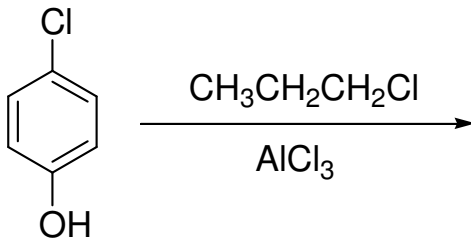
رشته تحصیلی/کد درس: شیمی (محض)، فیتوشیمی، شیمی (شیمی آلی)، شیمی (کاربردی) ۱۱۱۴۰۱۴

سری سوال: ۱: یک

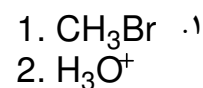
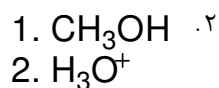
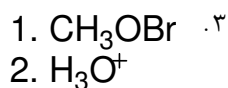
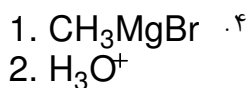
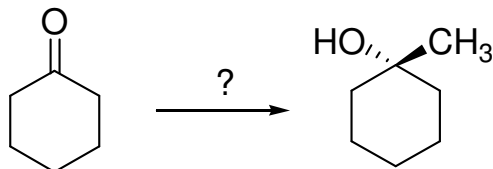
۱۱- محصول نهایی واکنش زیر چیست؟



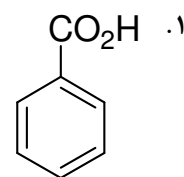
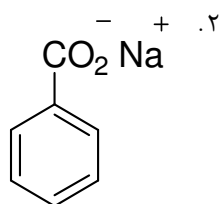
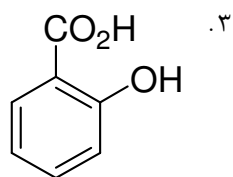
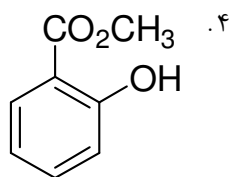
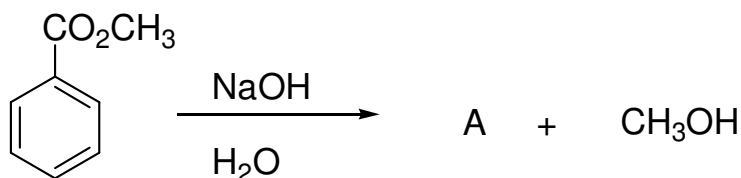
۱۲- محصول واکنش زیر کدام ترکیب می باشد.



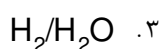
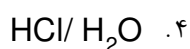
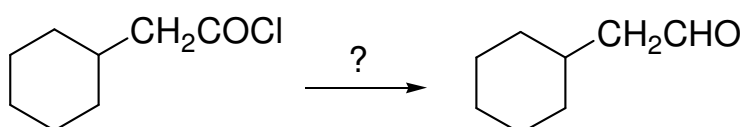
۱۳- واکنشگر لازم جهت انجام واکنش زیر چیست؟



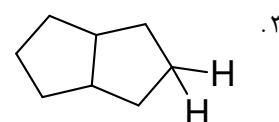
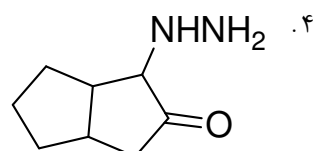
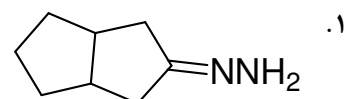
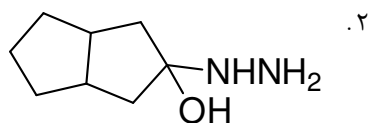
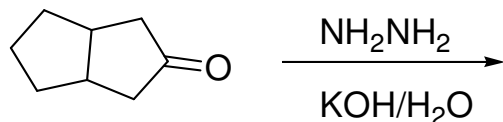
۱۴- محصول A در واکنش چیست؟



۱۵- واکنشگر لازم برای تبدیل زیر کدام گزینه می باشد.



۱۶- محصول واکنش زیر کدام گزینه می باشد؟



کارشناسی و کارشناسی ارشد

حضرت علی(ع): دانش راهبر نیکویی برای ایمان است

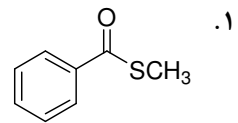
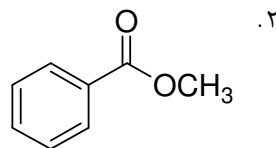
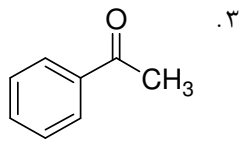
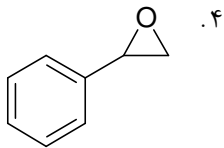
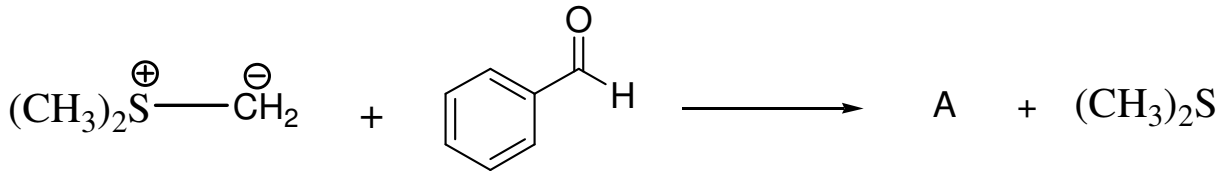
تعداد سوالات: تستی: ۴۰ تشریحی: ۰

زمان آزمون (دقیقه): تستی: ۱۲۰ تشریحی: ۰

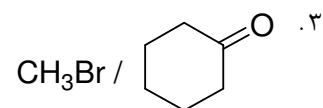
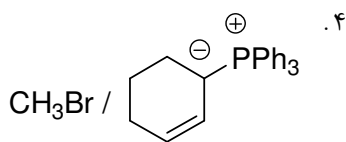
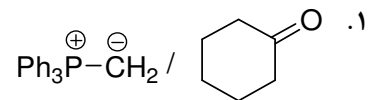
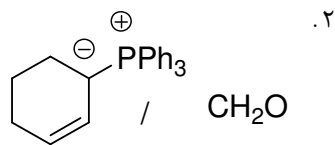
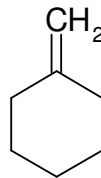
عنوان درس: شیمی آلی ۲

رشته تحصیلی/کد درس: شیمی (محض)، فیتوشیمی، شیمی (شیمی آلی)، شیمی (کاربردی) ۱۱۱۴۰۱۴

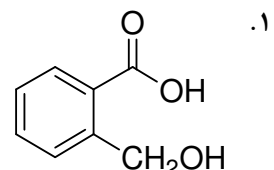
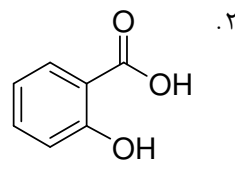
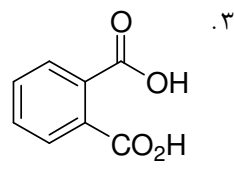
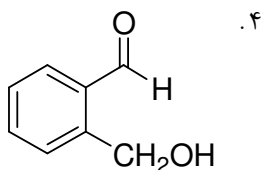
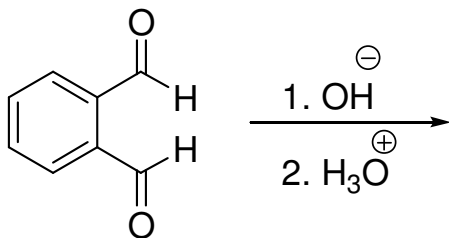
۱۷- ساختار محصول A کدام گزینه می باشد؟



۱۸- واکنشگرهای مناسب جهت تهیه ترکیب زیر چیست؟



۱۹- محصول واکنش زیر چیست؟



کارشناسی و کارشناسی ارشد

حضرت علی(ع): دانش راهبر نیکویی برای ایمان است

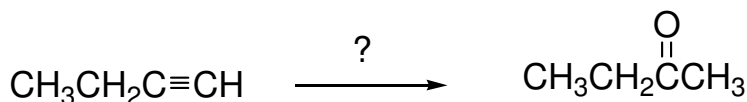
تعداد سوالات: تستی: ۴۰ تشریحی: ۰

زمان آزمون (دقیقه): تستی: ۱۲۰ تشریحی: ۰

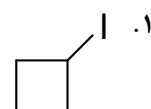
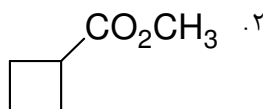
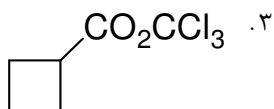
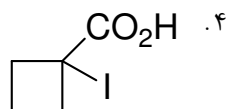
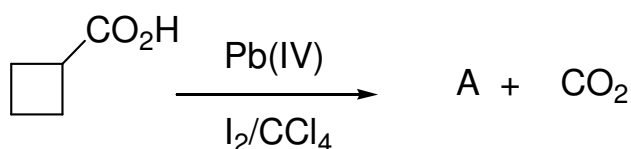
عنوان درس: شیمی آلی ۲

رشته تحصیلی/کد درس: شیمی (محض)، فیتوشیمی، شیمی (شیمی آلی)، شیمی (کاربردی) ۱۱۱۴۰۱۴

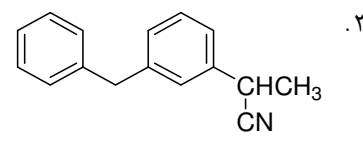
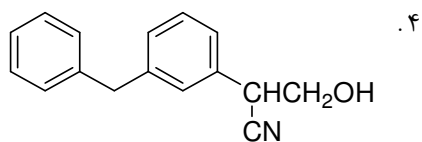
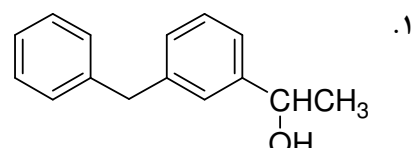
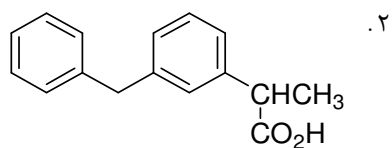
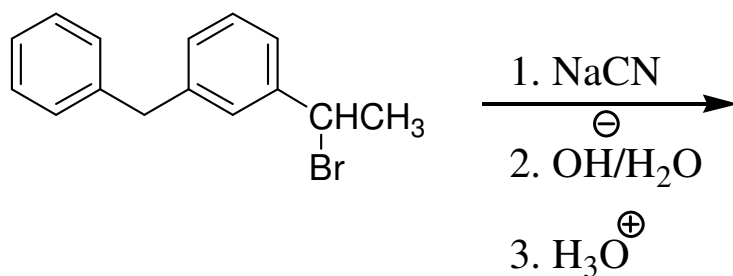
۲۰- واکنشگر مناسب برای انجام تبدیل زیر کدام گزینه می باشد.

۰۲. $\text{O}_3, \text{ZnO}/\text{H}_2\text{O}$ ۰۱. $\text{H}_2\text{O}_2, \text{NaOH}/\text{H}_2\text{O}$ ۰۴. $\text{H}_2, \text{Pd}-\text{BaSO}_4$ ۰۳. $\text{H}_2\text{SO}_4, \text{HgSO}_4, \text{H}_2\text{O}$

۲۱- ساختار محصول A در واکنش زیر کدام گزینه می باشد؟



۲۲- محصول واکنش زیر کدام گزینه می باشد؟



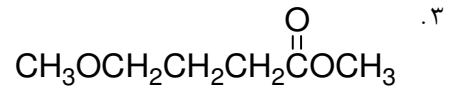
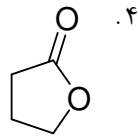
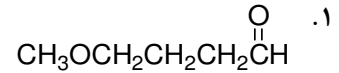
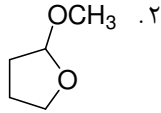
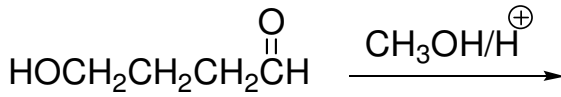
تعداد سوالات: تستی: ۴۰ تشریحی: ۰

زمان آزمون (دقیقه): تستی: ۱۲۰ تشریحی: ۰

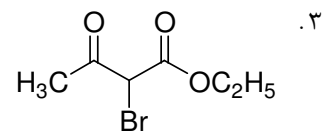
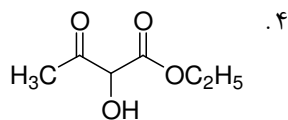
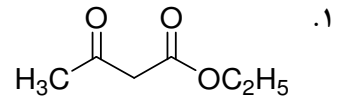
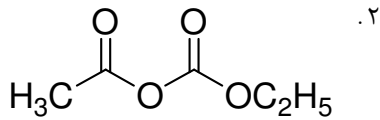
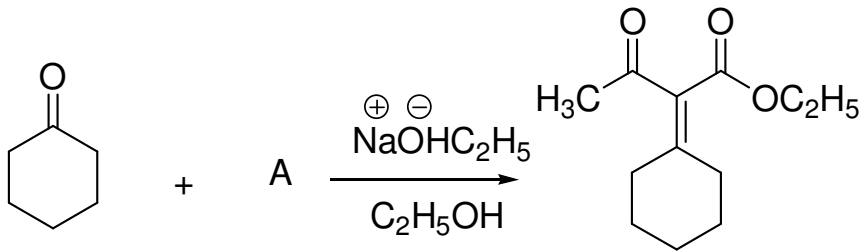
عنوان درس: شیمی آلی ۲

رشته تحصیلی/کد درس: شیمی (محض)، فیتوشیمی، شیمی (شیمی آلی)، شیمی (کاربردی) ۱۱۱۴۰۱۴

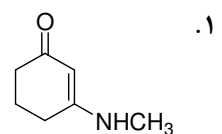
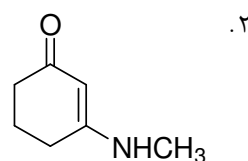
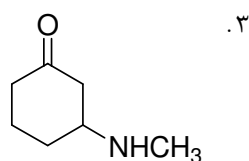
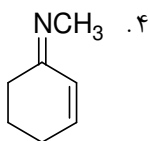
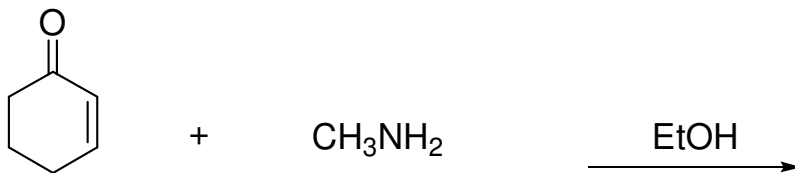
۲۳- محصول واکنش زیر کدام ترکیب می باشد؟



۲۴- A در واکنش مقابل کدام ترکیب می باشد؟



۲۵- محصول واکنش زیر کدام گزینه می باشد؟



کارشناسی و کارشناسی ارشد

حضرت علی(ع): دانش راهبر نیکویی برای ایمان است

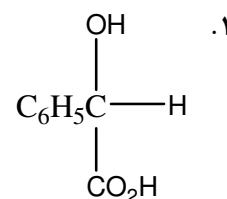
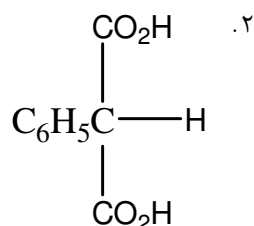
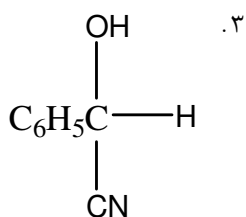
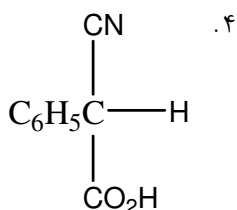
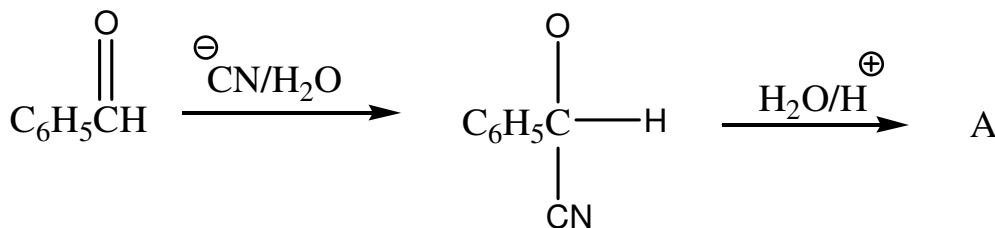
تعداد سوالات: تستی: ۴۰ تشریحی: ۰

زمان آزمون (دقیقه): تستی: ۱۲۰ تشریحی: ۰

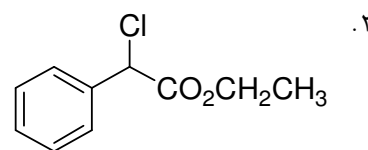
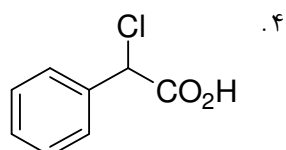
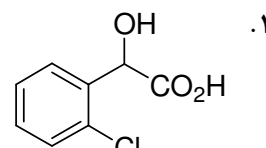
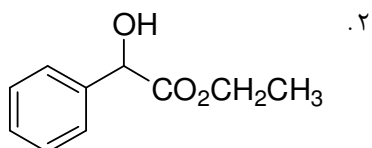
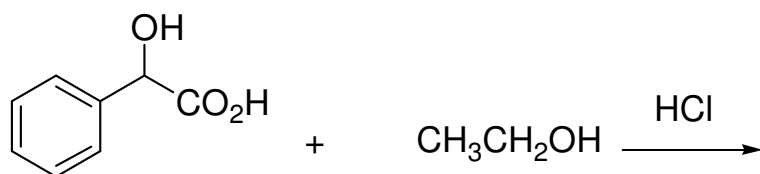
عنوان درس: شیمی آلی ۲

رشته تحصیلی/کد درس: شیمی (محض)، فیتوشیمی، شیمی (شیمی آلی)، شیمی (کاربردی) ۱۱۱۴۰۱۴

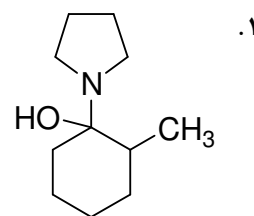
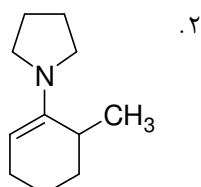
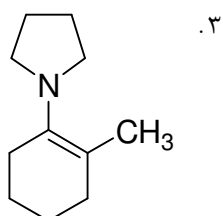
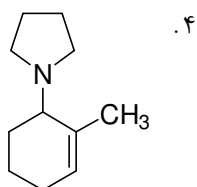
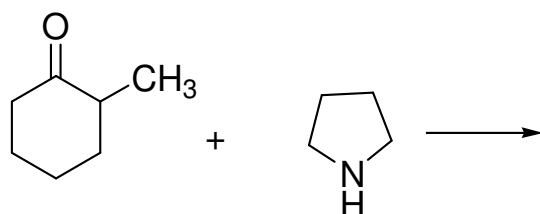
۲۶- ساختار محصول A کدام گزینه می باشد؟



۲۷- محصول واکنش مقابل کدام گزینه می باشد؟



۲۸- محصول واکنش زیر کدام گزینه می باشد؟



کارشناسی و کارشناسی ارشد

حضرت علی(ع): دانش راهبر نیکویی برای ایمان است

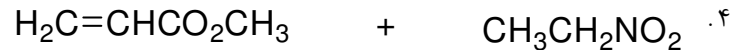
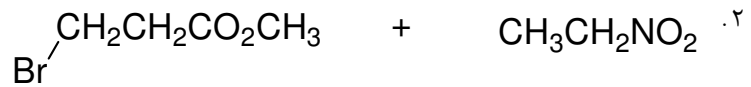
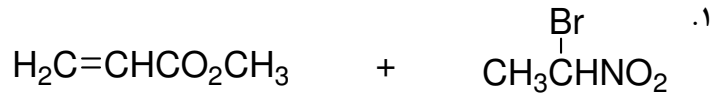
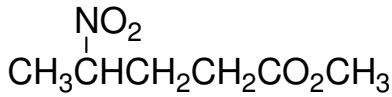
تعداد سوالات: تستی: ۴۰ تشریحی: ۰

زمان آزمون (دقیقه): تستی: ۱۲۰ تشریحی: ۰

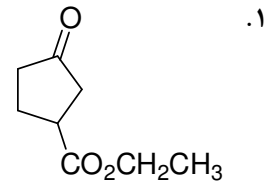
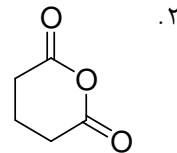
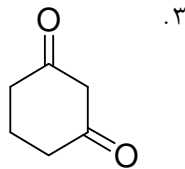
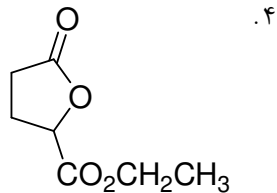
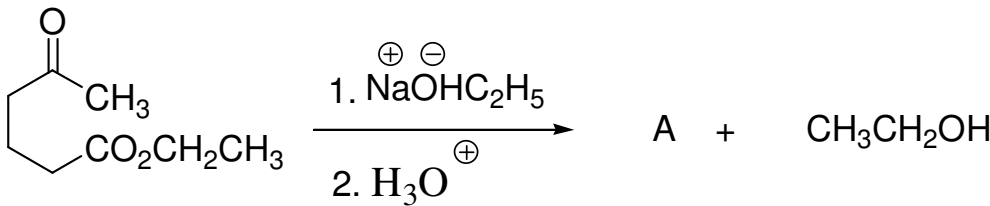
عنوان درس: شیمی آلی ۲

رشته تحصیلی/کد درس: شیمی (محض)، فیتوشیمی، شیمی (شیمی آلی)، شیمی (کاربردی) ۱۱۱۴۰۱۴

۲۹- ترکیبات اولیه لازم جهت تهیه ترکیب زیر با استفاده از واکنش مایکل چیست؟



۳۰- محصول A در واکنش زیر چیست؟



۳۱- کدام مقایسه در مورد سرعت نیترودار شدن بنزن معمولی و بنزن دوتریوم دار شده درست است؟

۱. سرعت بنزن معمولی بیشتر است.

۲. سرعت بنزن دوتریوم دار شده و سرعت بنزن معمولی یکسان است.

۳. بستگی به شرایط واکنش دارد.

۴. سرعت بنزن دوتریوم دار شده بیشتر است.

کارشناسی و کارشناسی ارشد

حضرت علی(ع): دانش راهبر نیکویی برای ایمان است

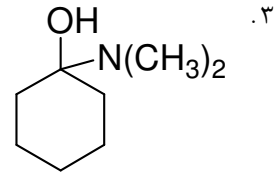
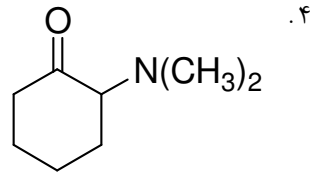
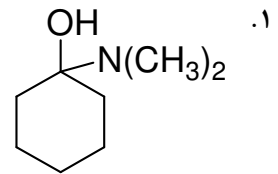
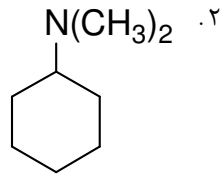
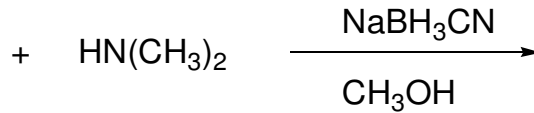
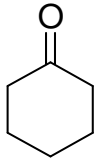
تعداد سوالات: تستی: ۴۰ تشریحی: ۰

زمان آزمون (دقیقه): تستی: ۱۲۰ تشریحی: ۰

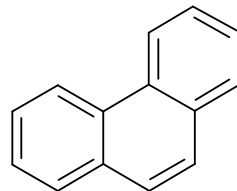
عنوان درس: شیمی آلی ۲

رشته تحصیلی/کد درس: شیمی (محض)، فیتوشیمی، شیمی (شیمی آلی)، شیمی (کاربردی) (۱۱۴۰۱۴)

۳۲- محصول واکنش زیر چیست؟



۳۳- فنانترن دارای چند ساختار رزونانسی است؟



۴ . ۳

۳ . ۶

۲ . ۴

۱ . ۵

۳۴- از روش گابریل برای سنتز..... از استفاده می شود.

۲. آمینهای نوع اول-آلکیل هالیدها

۱. آمینهای نوع سوم-آلکیل هالیدها

۴. استرها-آمیدها

۳. آمیدهای نوع سوم-آلکیل هالیدها

کارشناسی و کارشناسی ارشد

حضرت علی(ع): دانش راهبر نیکویی برای ایمان است

تعداد سوالات: تستی: ۴۰ تشریحی: ۰

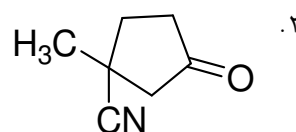
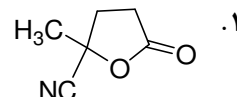
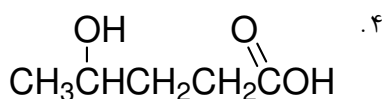
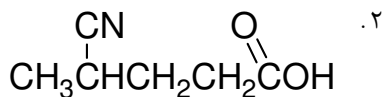
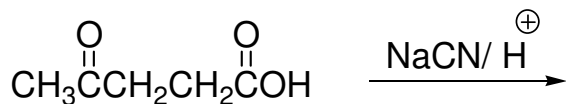
عنوان درس: شیمی آلی ۲

رشته تحصیلی/کد درس: شیمی (محض)، فیتوشیمی، شیمی (شیمی آلی)، شیمی (کاربردی) (۱۱۴۰۱۴)

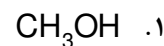
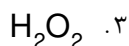
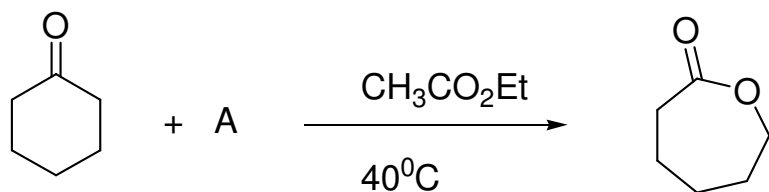
سری سوال: ۱ یک

زمان آزمون (دقیقه): تستی: ۱۲۰ تشریحی: ۰

۳۵- محصول واکنش زیر کدام گزینه می باشد؟



۳۶- ساختار واکنشگر A کدام است.



کارشناسی و کارشناسی ارشد

حضرت علی(ع): دانش راهبر نیکویی برای ایمان است

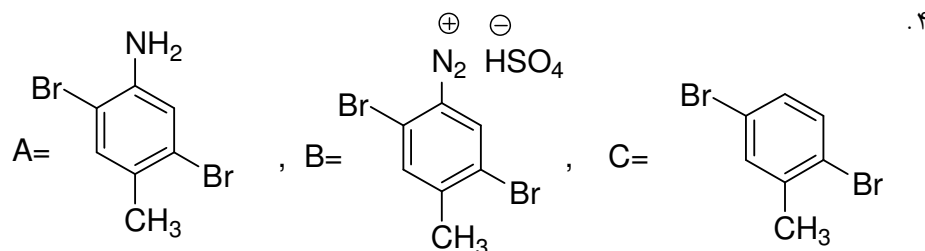
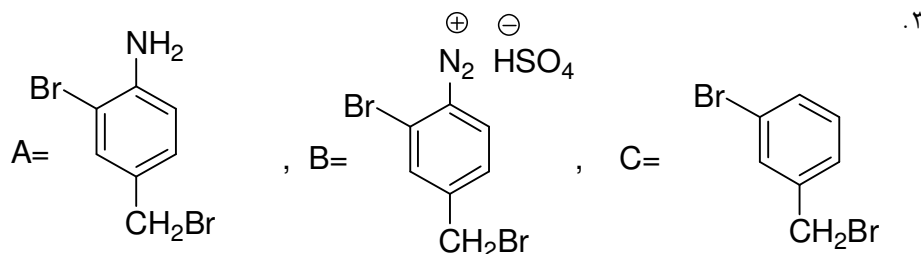
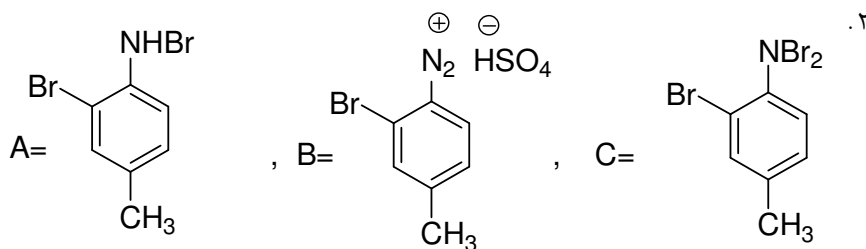
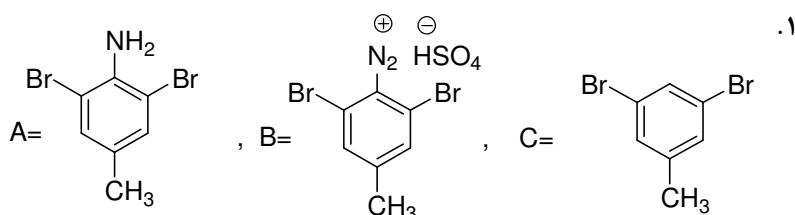
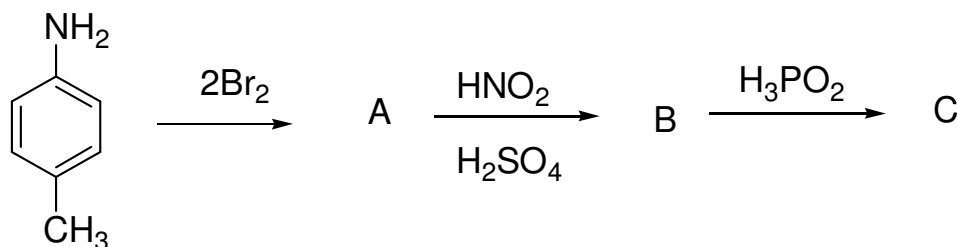
تعداد سوالات: تستی: ۴۰ تشریحی: ۰

زمان آزمون (دقیقه): تستی: ۱۲۰ تشریحی: ۰

عنوان درس: شیمی آلی ۲

رشته تحصیلی/کد درس: شیمی (محض)، فیتوشیمی، شیمی (شیمی آلی)، شیمی (کاربردی) ۱۱۱۴۰۱۴

۳۷- ساختار ترکیبات A و B و C در واکنش زیر کدام گزینه می باشد؟



کارشناسی و کارشناسی ارشد

حضرت علی(ع): دانش راهبر نیکویی برای ایمان است

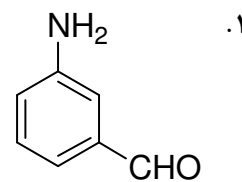
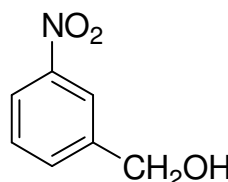
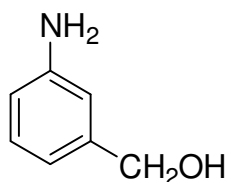
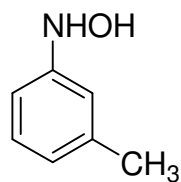
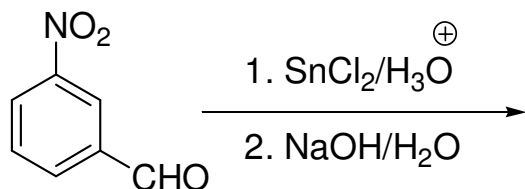
تعداد سوالات: تستی: ۴۰ تشریحی: ۰

زمان آزمون (دقیقه): تستی: ۱۲۰ تشریحی: ۰

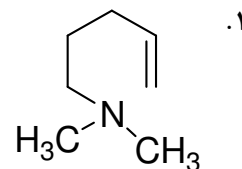
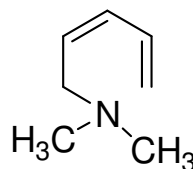
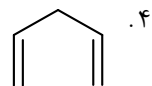
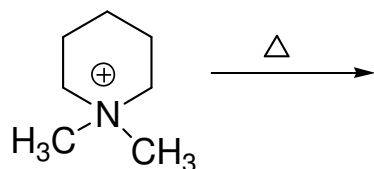
عنوان درس: شیمی آلی ۲

رشته تحصیلی/کد درس: شیمی (محض)، فیتوشیمی، شیمی (شیمی آلی)، شیمی (کاربردی) ۱۱۴۰۱۴

۳۸- محصول واکنش زیر کدام گزینه می باشد؟



۳۹- محصول نهایی واکنش زیر کدام گزینه می باشد؟



۴۰- محصول نهایی واکنش زیر کدام ترکیب می باشد؟

