

## کارشناسی

حضرت علی(ع): دانش راهبر نیکویی برای ایمان است

زمان آزمون (دقیقه): تستی: ۷۵ تشریحی: ۰

تعداد سوالات: تستی: ۴۰ تشریحی: ۰

عنوان درس: تجارت بین الملل

رشته تحصیلی/کد درس: علوم اقتصادی (اقتصاد نظری)، علوم اقتصادی (نظری) چندبخشی (۱۲۱۸۱۸۱)

۱- کدام یک از گزینه های زیر از دلایل تمایز بین اقتصاد داخلی و بین المللی است؟

۰۱. داده های تولید  
۰۲. وجود پول های متفاوت  
۰۳. شباهت سیاستهای بازرگانی  
۰۴. سیستم اقتصادی

۲- نقطه A در شکل زیر نشان دهنده کدام مورد زیر است؟



۰۱. مازاد عرضه  
۰۲. عدم تعادل  
۰۳. مازاد تقاضا  
۰۴. تعادل در بازار داخلی

۳- وضعیت اقتصادی یک کشور کوچک در تجارت جهانی کدام است؟

۰۱. سهم مناسب تجارت جهانی  
۰۲. تعیین کننده قیمت در بازار  
۰۳. گیرنده قیمت  
۰۴. از نظر واحد و مرز جغرافیایی کوچک است.

۴- اگر کشوری بتواند کالایی را با مقدار کار کمتر، ارزانتر از قیمتی که خودمان تولید می کنیم به ما عرضه کند در آن

صورت:

۰۱. بایستی آن کالا را وارد نکنیم  
۰۲. بایستی بهای کالای آن را با بستن تعرفه افزایش دهیم  
۰۳. بایستی بهای کالای آن را با کالایی که در آن مزیت نسبی داریم و تولید می کنیم پرداخت کنیم.  
۰۴. بایستی تلاش کنیم تا کالا را خودمان تولید کنیم.

۵- بر اساس تئوری ارزش کار ریکاردو، کدام عامل تولید مربوط به ارزش کالا می باشد؟

۰۱. زمینی که استفاده می شود.  
۰۲. کار انجام شده در تولید کالا است.  
۰۳. عامل سرمایه می باشد.  
۰۴. عامل زمین و کار می باشد.

## کارشناسی

حضرت علی(ع): دانش راهبر نیکویی برای ایمان است

زمان آزمون (دقیقه): تستی: ۷۵ تشریحی: ۰

تعداد سوالات: تستی: ۴۰ تشریحی: ۰

عنوان درس: تجارت بین الملل

رشته تحصیلی/کد درس: علوم اقتصادی (اقتصاد نظری)، علوم اقتصادی (نظری) چندبخشی ۱۲۱۸۱۸۱

۶- اگر نرخ مبادله بین دو کشور ایران و عراق مساوی با نرخ محلی یا داخلی کشور عراق باشد در این صورت تمام بهره گیری تجاری نصیب کدام کشور می شود؟

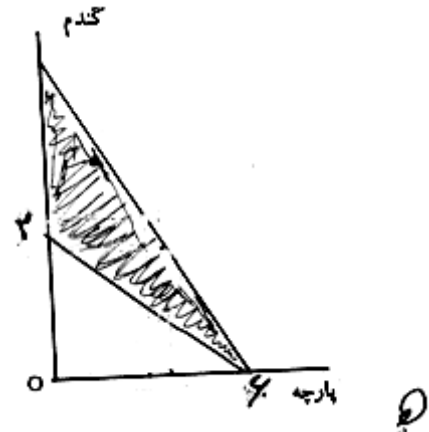
۰۲ عراق

۰۱ ایران و عراق

۰۴ ایران

۰۳ تجارتی صورت نمی گیرد

۷- با توجه به شکل زیر که نرخ مبادله داخلی کشور B مساوی ۲/۶ است، ناحیه هاشور خورده بیانگر کدام گزینه است؟



۰۲ کشور B نفع می کند.

۰۱ کشور A نفع می کند.

۰۴ هر دو کشور از تجارت بهره گیری می کند.

۰۳ هر دو کشور از تجارت ضرر می کند.

۸- قانون مزیت نسبی عبارت است از:

۰۱ یک کشور در صورتی که نرخ مبادله داخلی اش با نرخ مبادله تجاری متفاوت باشد می تواند از تجارت نفع می برد.

۰۲ برای کشورها در صورتیکه نرخ مبادله داخلی با نرخ مبادله تجاری متفاوت باشد، از تجارت ضرر می کنند.

۰۳ در صورتیکه نرخ مبادله داخلی یک کشور با نرخ مبادله تجاری مساوی باشد از تجارت نفع می برد.

۰۴ در صورتیکه نرخ مبادله داخلی یک کشور با نرخ مبادله تجاری مساوی باشد از تجارت ضرر می کند.

۹- کدام یک از موارد زیر موقعیت منحنی امکانات تولید هر کشور را تحت تاثیر قرار می دهد؟

۰۲ منحنی تقاضای جامعه

۰۱ موجودی عوامل تولید

۰۴ سطح قیمت ها

۰۳ مقیاس تولید

## کارشناسی

حضرت علی(ع): دانش راهبر نیکویی برای ایمان است

زمان آزمون (دقیقه): تستی: ۷۵ تشریحی: ۰

تعداد سوالات: تستی: ۴۰ تشریحی: ۰

عنوان درس: تجارت بین الملل

رشته تحصیلی/کد درس: علوم اقتصادی (اقتصاد نظری)، علوم اقتصادی (نظری) چندبخشی (۱۲۱۸۱۸۱)

۱۰- اگر بازده نسبت به مقیاس تولید یک کالا افزایش یابنده باشد در این صورت منحنی امکانات تولید دارای هزینه فرصتی ..... است.

۰۱ کاهنده  
۰۲ فزاینده

۰۳ ثابت  
۰۴ نمی توان نتیجه گرفت.

۱۱- مقادیر نسبی دو عامل تولید که در تولید کالایی نسبت به دیگری بکار گرفته می شود چه نامیده می شود؟

۰۱ شدت کاربرد عوامل تولید  
۰۲ تابع تولید یکسان

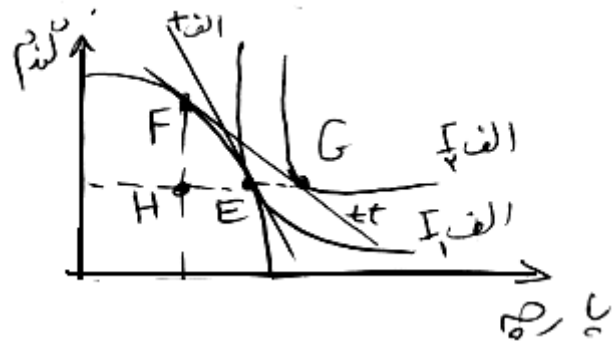
۰۳ تابع هزینه یکسان  
۰۴ نرخ نهایی جانشینی فنی

۱۲- عامل اصلی در اثبات بهره گیری از تجارت چیست؟

۰۱ منحنی بی تفاوتی جامعه  
۰۲ منحنی امکانات تولید

۰۳ نرخ مبادله داخلی  
۰۴ صادرات و واردات

۱۳- با توجه به نمودار روبرو، کشور الف کدام نقطه را روی منحنی امکانات تولید برای تجارت انتخاب می کند؟



۰۱ نقطه F  
۰۲ نقطه G  
۰۳ نقطه E  
۰۴ نقطه H

۱۴- کدام یک از عبارات زیر بیانگر تئوری هکچر - اوهلین می باشد؟

۰۱. کشورهایی که نسبت به نیروی کار، سرمایه فراوانی دارند به تجارت نمی پردازند

۰۲. کشورهایی که نیروی کار فراوان دارند، اقدام به صادرات کالاهای کار بر می کنند.

۰۳. کشورهایی که سرمایه فراوان دارند، اقدام به صادرات کالاهای کاربر می کنند

۰۴. کشورهایی که نسبت به سرمایه، سرمایه فراوانی دارند، کلیه کالاها را صادر می کنند.

## کارشناسی

حضرت علی(ع): دانش راهبر نیکویی برای ایمان است

زمان آزمون (دقیقه): تستی: ۷۵ تشریحی: ۰

تعداد سوالات: تستی: ۴۰ تشریحی: ۰

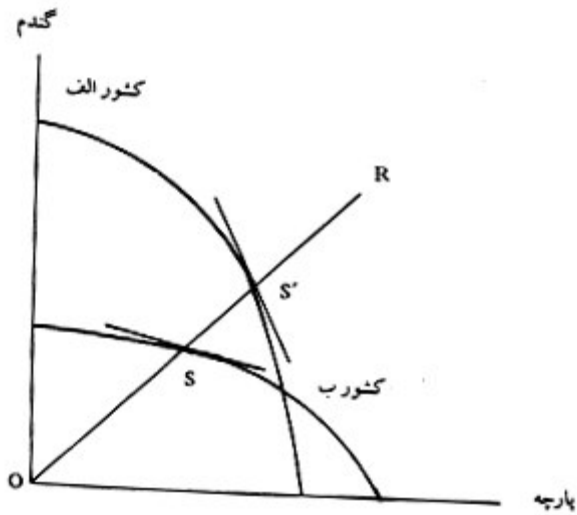
عنوان درس: تجارت بین الملل

رشته تحصیلی/کد درس: علوم اقتصادی (اقتصاد نظری)، علوم اقتصادی (نظری) چندبخشی (۱۲۱۸۱۸۱)

## ۱۵- مدل تجارت هکچر - اوهلین بیانگر چیست؟

۱. تمام توابع تولید همگن از درجه یک است
۲. یکسان بودن منحنی امکانات تولید
۳. اختلاف در شدت کاربرد عوامل تولید
۴. منابع موجود قابل دسترس تاثیری بر جهت تجارت کشورها ندارد

## ۱۶- با توجه به شکل زیر کدام جمله صحیح است؟



۱. کشور الف وارد کننده گندم است.
۲. کشور الف صادر کننده گندم است.
۳. کشور ب صادر کننده گندم است.
۴. کشور ب وارد کننده پارچه است.

## ۱۷- برای برقراری تعادل بین دو کشور، قیمت کالای مورد مبادله در کشور صادر کننده و در کشور وارد کننده به ترتیب چه تغییری می کند؟

۱. افزایش - کاهش
۲. کاهش - افزایش
۳. افزایش - افزایش
۴. کاهش - کاهش

## ۱۸- منحنی پیشنهاد یک کشور و منحنی پیشنهاد کشور طرف تجارتش به ترتیب نشان دهنده چه منحنی است؟

۱. عرضه - تقاضا
۲. تقاضا - عرضه
۳. بی تفاوتی - تقاضا
۴. تقاضا - امکانات

## کارشناسی

حضرت علی(ع): دانش راهبر نیکویی برای ایمان است

زمان آزمون (دقیقه): تستی: ۷۵ تشریحی: ۰

تعداد سوالات: تستی: ۴۰ تشریحی: ۰

عنوان درس: تجارت بین الملل

رشته تحصیلی/کد درس: علوم اقتصادی (اقتصاد نظری)، علوم اقتصادی (نظری) چندبخشی ۱۲۱۸۱۸۱

۱۹- حساسیت منحنی پیشنهاد تجارت کدام گزینه زیر می باشد؟

۱. درصد تغییر در واردات

درصد تغییر در قیمت نسبی واردات

۲. درصد تغییر در صادرات

درصد تغییر در قیمت نسبی صادرات

۳. درصد تغییر در صادرات

درصد تغییر در واردات

۴. درصد تغییر در واردات

درصد تغییر در صادرات

۲۰- مجموع حساسیت های تقاضا برای واردات (E) و عرضه صادرات (η) برابر است با:

۱. صفر      ۲. یک      ۳. منهای یک      ۴. دو

۲۱- اگر منحنی پیشنهاد تجارت عمود بر محور افقی باشد در این صورت:

۱.  $E = 1$       ۲.  $\eta = 1$       ۳.  $E = 0$       ۴.  $\eta = 0$ 

۲۲- اگر حساسیت منحنی پیشنهاد تجارت منفی باشد در این صورت:

۱.  $0 < E < 1$       ۲.  $-1 < E < 0$       ۳.  $\eta > 0$       ۴.  $\eta = \infty$ 

۲۳- مجموع حساسیت منحنی های پیشنهاد تجارت دو کشور در نقطه تعادل چند باشد، تعادل پایدار باشد؟

۱. برابر با واحد      ۲. بزرگتر از واحد      ۳. کوچکتر از واحد      ۴. یکسان

## کارشناسی

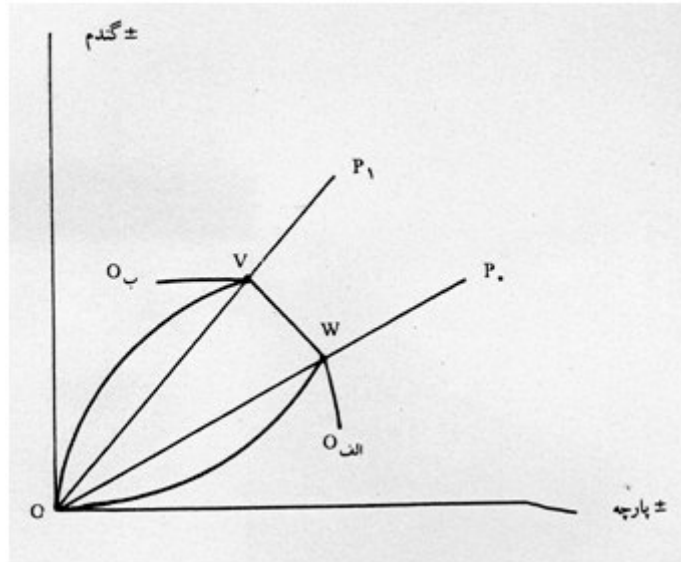
حضرت علی(ع): دانش راهبر نیکویی برای ایمان است

زمان آزمون (دقیقه): تستی: ۷۵ تشریحی: ۰

تعداد سوالات: تستی: ۴۰ تشریحی: ۰

عنوان درس: تجارت بین الملل

رشته تحصیلی/کد درس: علوم اقتصادی (اقتصاد نظری)، علوم اقتصادی (نظری) چندبخشی (۱۲۱۸۱۸۱)

۲۴- شکل زیر منحنی پیشنهاد دو کشور الف و ب را نشان می دهد فاصله بین  $V$ ،  $W$  نشان دهنده کدام گزینه است؟

۱. مجموع حساسیت هر دو منحنی برابر با واحد است.  
 ۲. تعادل ناپدار وجود دارد.  
 ۳. مبادله بین المللی با یک نرخ صورت می گیرد.  
 ۴. اختلاف در تعادل وجود دارد.

۲۵- هزینه های حمل و نقل از جمله مهمترین عامل ایجاد کننده چه چیزی است؟

۱. حقوق گمرکی  
 ۲. سود بازرگانی  
 ۳. هزینه انتقال  
 ۴. سیاست بازرگانی

۲۶- کدام یک از روابط زیر در شرایط انحصار کامل برقرار می باشد؟

۱.  $P = MC$   
 ۲.  $P < MC$   
 ۳.  $P > MC$   
 ۴.  $P = MR$

۲۷- تبعیض قیمت در سطح بین المللی چیست؟

۱. استفاده از حقوق بازرگانی  
 ۲. استفاده از سود بازرگانی  
 ۳. دامپینگ  
 ۴. استفاده از قیمت انحصاری

۲۸- تفاوت و ناهمگنی کالاها چه نتیجه ای دارد؟

۱. رقابت کامل  
 ۲. انحصار کامل  
 ۳. امکان تجارت دو طرفه  
 ۴. انحصار خرید

## کارشناسی

حضرت علی(ع): دانش راهبر نیکویی برای ایمان است

زمان آزمون (دقیقه): تستی: ۷۵ تشریحی: ۰

تعداد سوالات: تستی: ۴۰ تشریحی: ۰

عنوان درس: تجارت بین الملل

رشته تحصیلی/کد درس: علوم اقتصادی (اقتصاد نظری)، علوم اقتصادی (نظری) چندبخشی (۱۳۱۸۱۸۱)

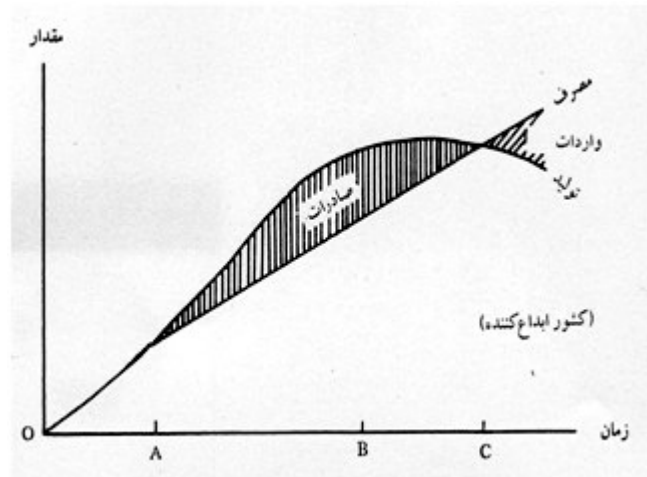
۲۹- هزینه های کاهنده بر تجارت، در چه صورت باعث می شود که در تجارت تخصص کامل ایجاد می گردد؟

۱. چنانچه اثر آن به وسیله تعرفه و سایر محدودیت ها خنثی نشود
۲. چنانچه اثر آن به وسیله تعرفه و سایر محدودیت ها خنثی شود
۳. چنانچه اثر آن به وسیله صادرات خنثی نشود
۴. چنانچه اثر آن به وسیله ایجاد بازار مشترک خنثی شود

۳۰- معمای لئونتیف بیانگر (در امریکا) کدام یک موارد زیر است؟

۱. برخلاف استنباط از تئوری هکچر - اوهلین صادرات امریکا کمتر سرمایه بر است
۲. برخلاف استنباط از تئوری هکچر - اوهلین صادرات امریکا کمتر کاربر است
۳. براساس تئوری هکچر - اوهلین صادرات امریکا بیشتر کاربر است
۴. براساس تئوری هکچر - اوهلین صادرات امریکا بیشتر سرمایه بر است

۳۱- با توجه به شکل زیر، کدام گزینه نشان دهنده تقاضای عقب مانده پوزنر است؟



۱. فاصله زمانی AB
۲. فاصله زمانی BC
۳. فاصله زمانی بورا C
۴. فاصله زمانی OA

۳۲- اگر رشد یک عامل تولیدی منجر به کاهش کالائی که عامل فراوان رشد نیافته در آن بکار رفته گردد، نشان دهنده چه نظریه ای است؟

۱. قضیه ریبزنیسکی
۲. نظریه هکچر - اوهلیتی
۳. قضیه لئونتیف
۴. قضیه ضد تجارت



## کارشناسی

حضرت علی(ع): دانش راهبر نیکویی برای ایمان است

زمان آزمون (دقیقه): تستی: ۷۵ تشریحی: ۰

تعداد سوالات: تستی: ۴۰ تشریحی: ۰

عنوان درس: تجارت بین الملل

رشته تحصیلی/کد درس: علوم اقتصادی (اقتصاد نظری)، علوم اقتصادی (نظری) چندبخشی (۱۲۱۸۱۸۱)

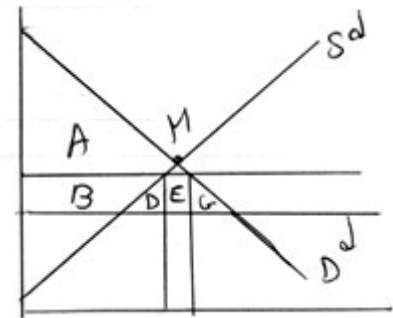
۳۳- این پدیده که "وقتی رشد اقتصادی کشوری با خرابی نرخ مبادله جهانی باشد در چنین حالتی رفاه این کشور کاهش خواهد یافت" چه نامیده می شود؟

- ۰۱ تبعیض      ۰۲ پدیده رشد رو به فقر      ۰۳ محدودیت تجارت      ۰۴ منحنی پیشنهاد

۳۴- کدام یک از گزینه ها در مورد حمایت از صنایع نوزاد صحیح است؟

- ۰۱ بحث صنایع نوزاد بر پایه موضوع حمایت موقت استوار است  
۰۲ بحث صنایع نوزاد بر پایه موضوع حمایت از صنایع صادراتی است  
۰۳ تعرفه گمرکی ابزار افزایش رشد اقتصادی است  
۰۴ بازار داخلی باعث کاهش حمایت از صنایع می انجامد

۳۵- با توجه به شکل زیر، ناحیه E نشان دهنده چیست؟



- ۰۱ اثر توزیع مجدد در آمد      ۰۲ اثر در آمدی وضع تعرفه  
۰۳ هزینه حمایتی      ۰۴ هزینه جبرانی

۳۶- نرخ تعرفه ای که به کشوری که تعرفه وضع می کند اجازه می دهد به بالاترین منحنی بی تفاوتی ممکن و قابل دسترسی خودش و از این طریق به بالاترین سطح رفاه ممکن برسد چه نامیده می شود؟

- ۰۱ نرخ تعرفه مطلوب      ۰۲ نرخ تعرفه موثر  
۰۳ نرخ تعرفه اسمی      ۰۴ نرخ تعرفه واقعی

۳۷- اگر سهمیه کلی بر حجم واردات بدون توجه به کشور مبدأ یا وارد کنندگان بسته شود چه نامیده می شود؟

- ۰۱ سهمیه وارداتی یک جانبه      ۰۲ سهمیه وارداتی قابل مذاکره  
۰۳ سهمیه تعرفه ای      ۰۴ سهمیه وارداتی جهانی

۳۸- موافقت نامه ترجیحی تجارت در برگیرنده کدام یک از خصوصیات زیر است؟

- ۰۱ حذف کامل موانع تجاری بین اعضا      ۰۲ داشتن موانع تجاری خارجی مشترک  
۰۳ حرکت آزاد عوامل تولید      ۰۴ کاهش موانع تجاری بین اعضا



## کارشناسی

حضرت علی(ع): دانش راهبر نیکویی برای ایمان است

تعداد سوالات: تستی: ۴۰ تشریحی: ۰

زمان آزمون (دقیقه): تستی: ۷۵ تشریحی: ۰

عنوان درس: تجارت بین الملل

رشته تحصیلی/کد درس: علوم اقتصادی (اقتصاد نظری)، علوم اقتصادی (نظری) چندبخشی ۱۲۱۸۱۸۱

۳۹- مهمترین اختلاف اقتصادی بین کشورهای مختلف جهان کدام است؟

۱. سطح توسعه اقتصادی
۲. سطح رشد اقتصادی
۳. تجارت بین المللی
۴. سطح عمومی قیمت ها

۴۰- کدام یک از گزینه های زیر یک نمونه از تخصیص نامطلوب منابع در کشور های در حال توسعه را نشان میدهد؟

۱. نوسانات قیمت های جهانی
۲. نوسانات در امدهای صادراتی
۳. نوسانات صادرات و واردات
۴. نرخ مبادله متفاوت